

РЕПУБЛИКА БЪЛГАРИЯ



**МИНИСТЕРСТВО НА ТРАНСПОРТА,
ИНФОРМАЦИОННИТЕ ТЕХНОЛОГИИ И
СЪОБЩЕНИЯТА**



**ПРИЛОЖЕНИЯ КЪМ
ОПЕРАТИВНА ПРОГРАМА „ТРАНСПОРТ“
2007 -2013**

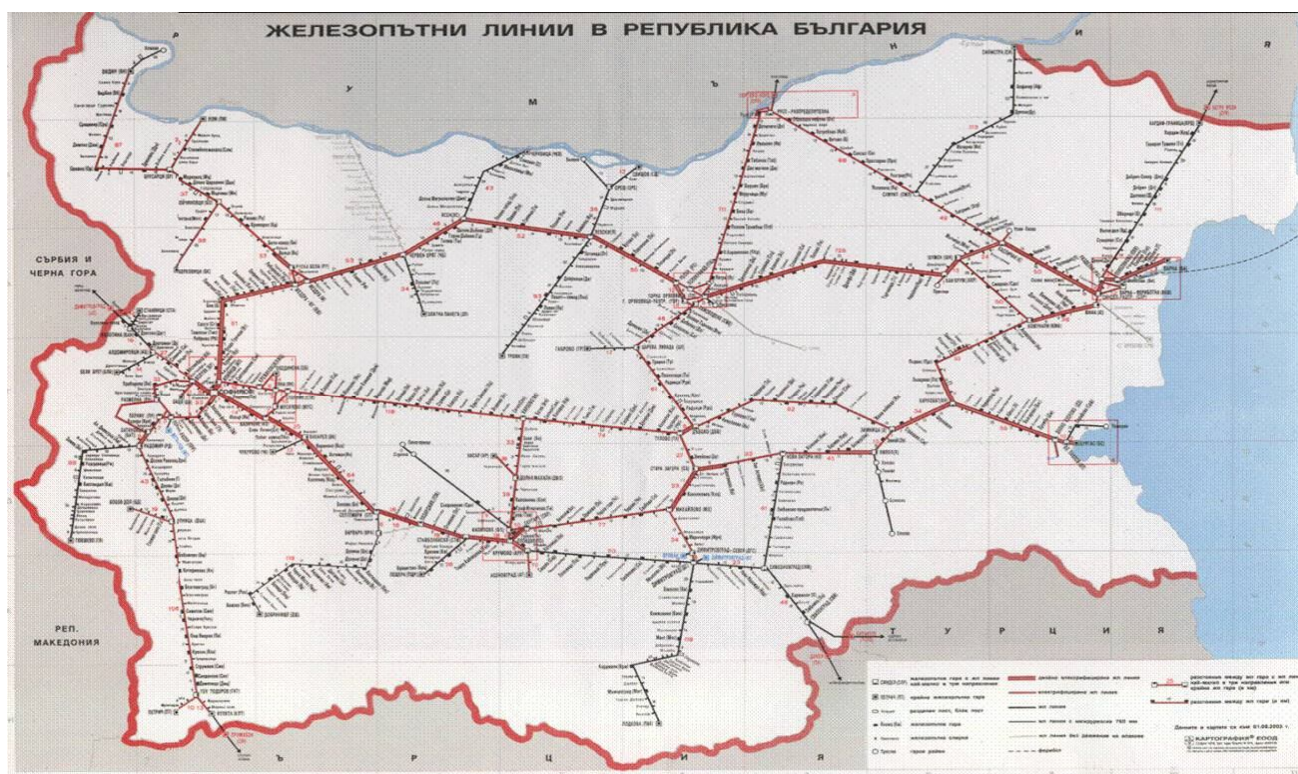
**ДИРЕКЦИЯ „КООРДИНАЦИЯ НА ПРОГРАМИ И ПРОЕКТИ“
УПРАВЛЯВАЩ ОРГАН НА ОПЕРАТИВНА ПРОГРАМА „ТРАНСПОРТ“
2007 – 2013 Г.**

ПРИЛОЖЕНИЕ No1

**АНАЛИТИЧНА И ГРАФИЧНА ИНФОРМАЦИЯ ЗА ОТДЕЛНИТЕ ВИДОВЕ
ТРАНСПОРТ**

ЖЕЛЕЗОПЪТЕН ТРАНСПОРТ

Железопътна мрежа на Р България



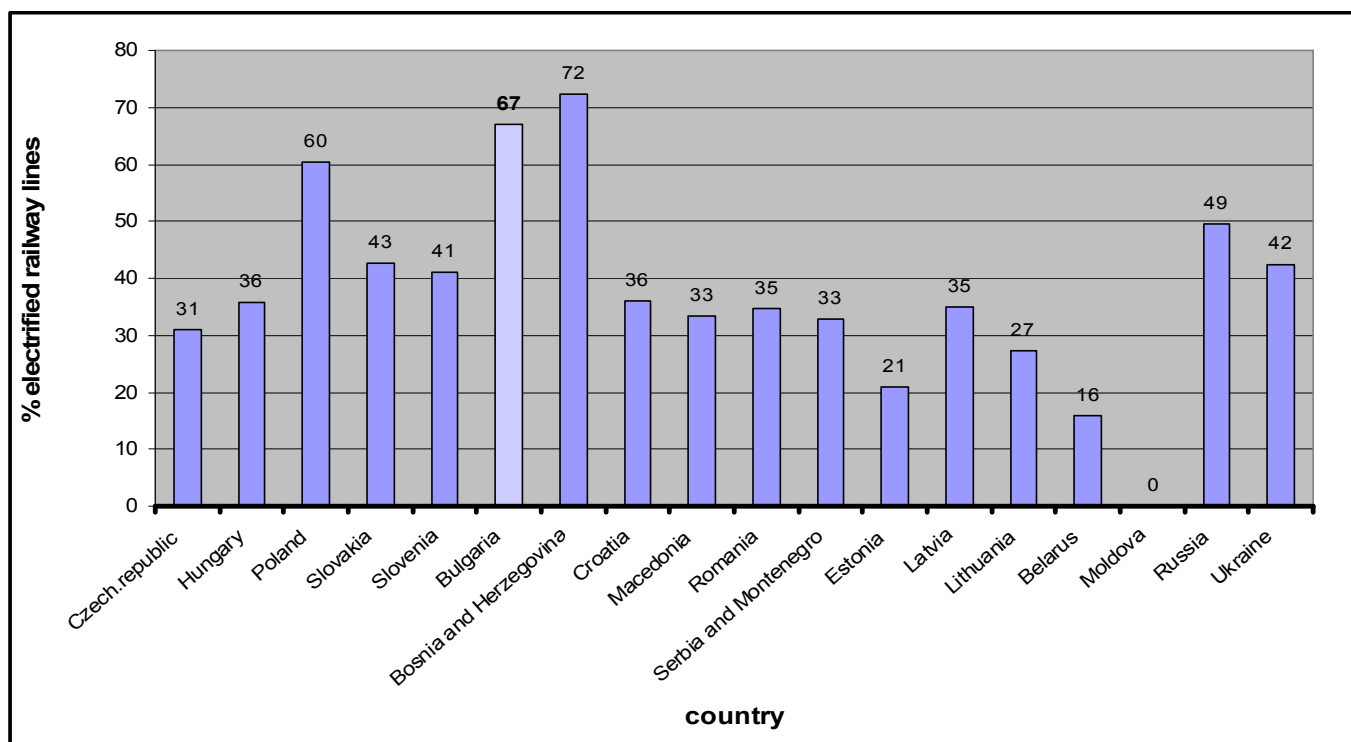
Характеристика на железопътната мрежа 2005 г.

Таблица No1

Разгъната дължина на железопътната мрежа	дължина (км)
Дължина на железопътните линии	7 326
Единични железопътни линии със стандартно междурелсие (1,435 mm)	3 102
Удвоени железопътни линии със стандартно междурелсие (2 x 969 km)	1 938
Единични железопътни линии със стеснено междурелсие (760 mm)	245
Перонни гарови коловози със стеснено междурелсие	51
Перонни гарови коловози с широко междурелсие (1,520 mm)	30
Перонни гарови коловози със стандартно междурелсие	1 960
Други съоръжения	
Прелези	843
Железопътни тунели с стандартно междурелсие	147
Железопътни тунели със стеснено междурелсие	41
Железопътни мостове	1 018
Стрелки	над 8 000

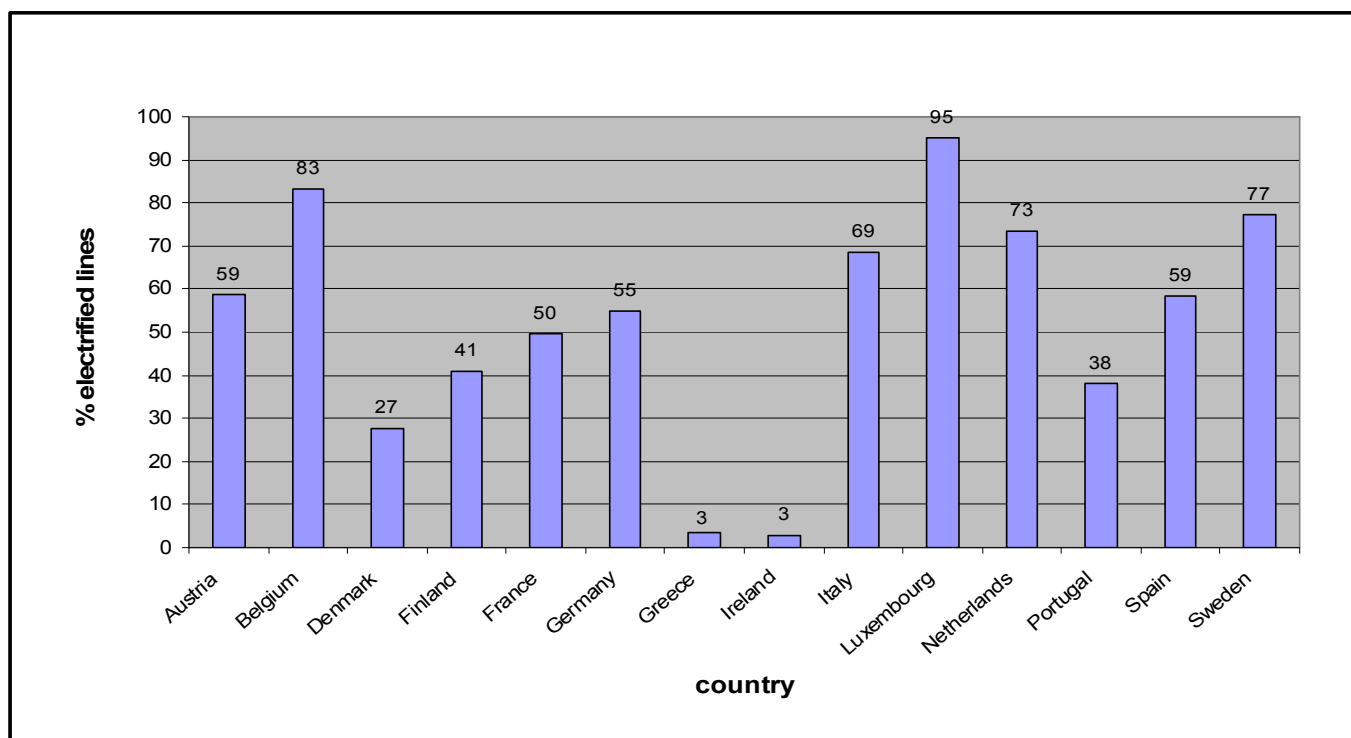
Електрификация на железопътните линии в Южна и Източна Европа

Граф. No1



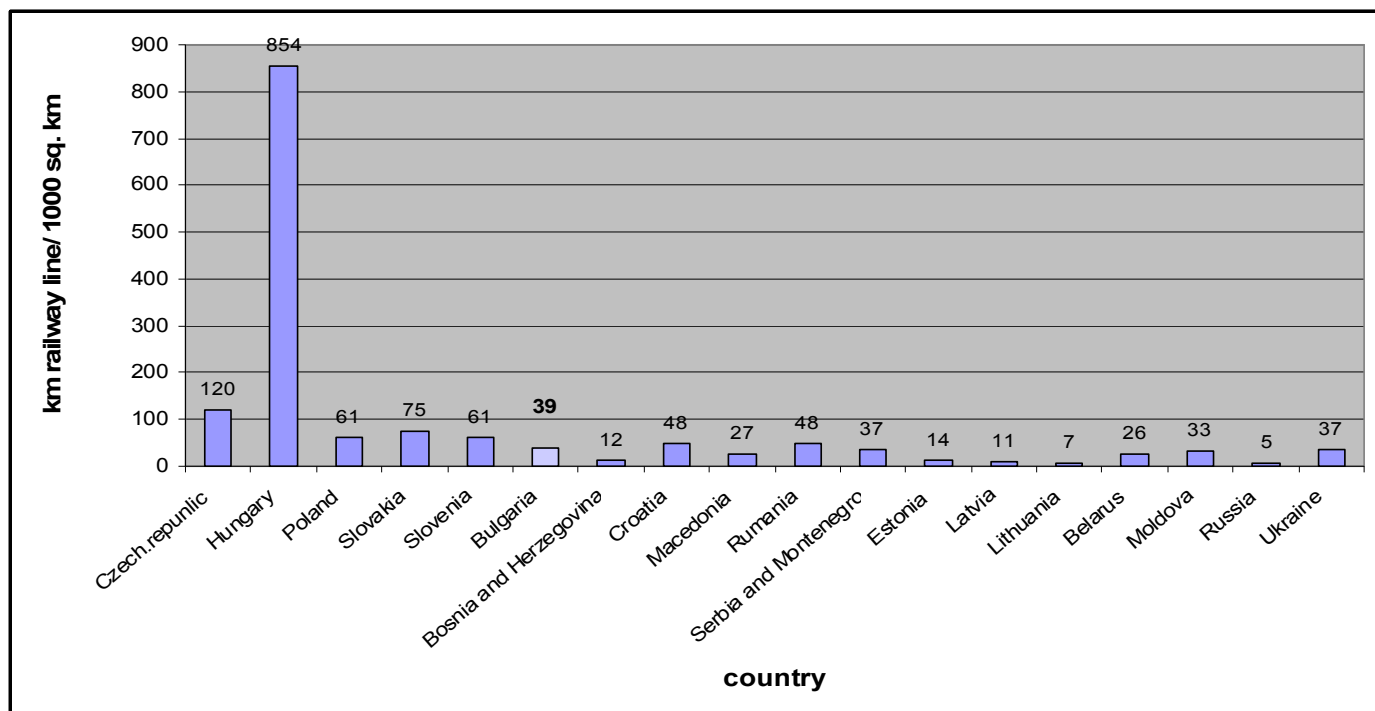
Електрификация на железопътните линии в Европейския съюз

Граф. No2



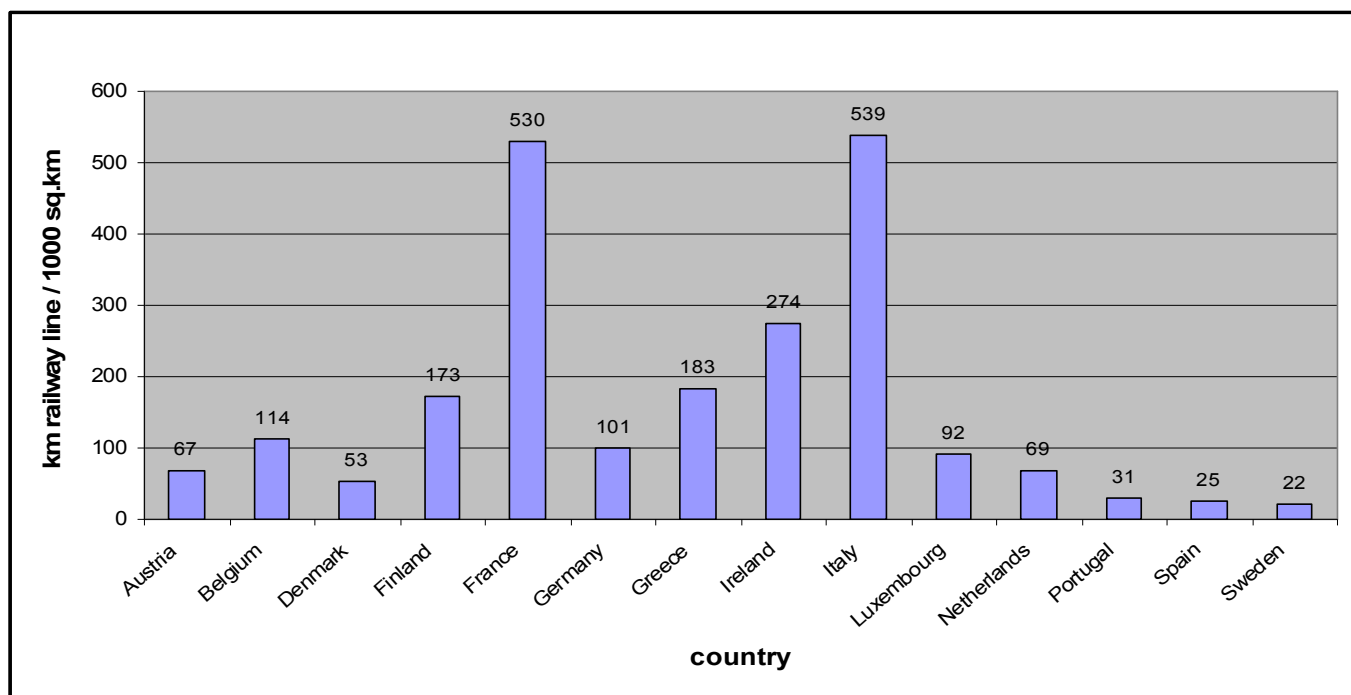
Гъстота на железопътната мрежа в Източна и Южна Европа

Граф. No3



Гъстота на железопътната мрежа в Европейския съюз

Граф. No4



Приложения към Оперативна програма „Транспорт” 2007 – 2013 г.

Превозени пътници и капацитет в периода 1990-2005 г.

Таблица No2

ИНДИКАТОР	МЯРКА	ГОДИШЕН ПЕРИОД						
		1990	2000	2001	2002	2003	2004	2005
Превозени пътници	Милиони пътници	102 39	50 03	41 81	33 7	35 2	38 3	33 8
Капацитет	Милиони пътничко км.	7 793	3 472	2 990	2 598	2 517	2 628	2 388

Превозени товари и капацитет в периода 1990-2005 г.

Таблица No3

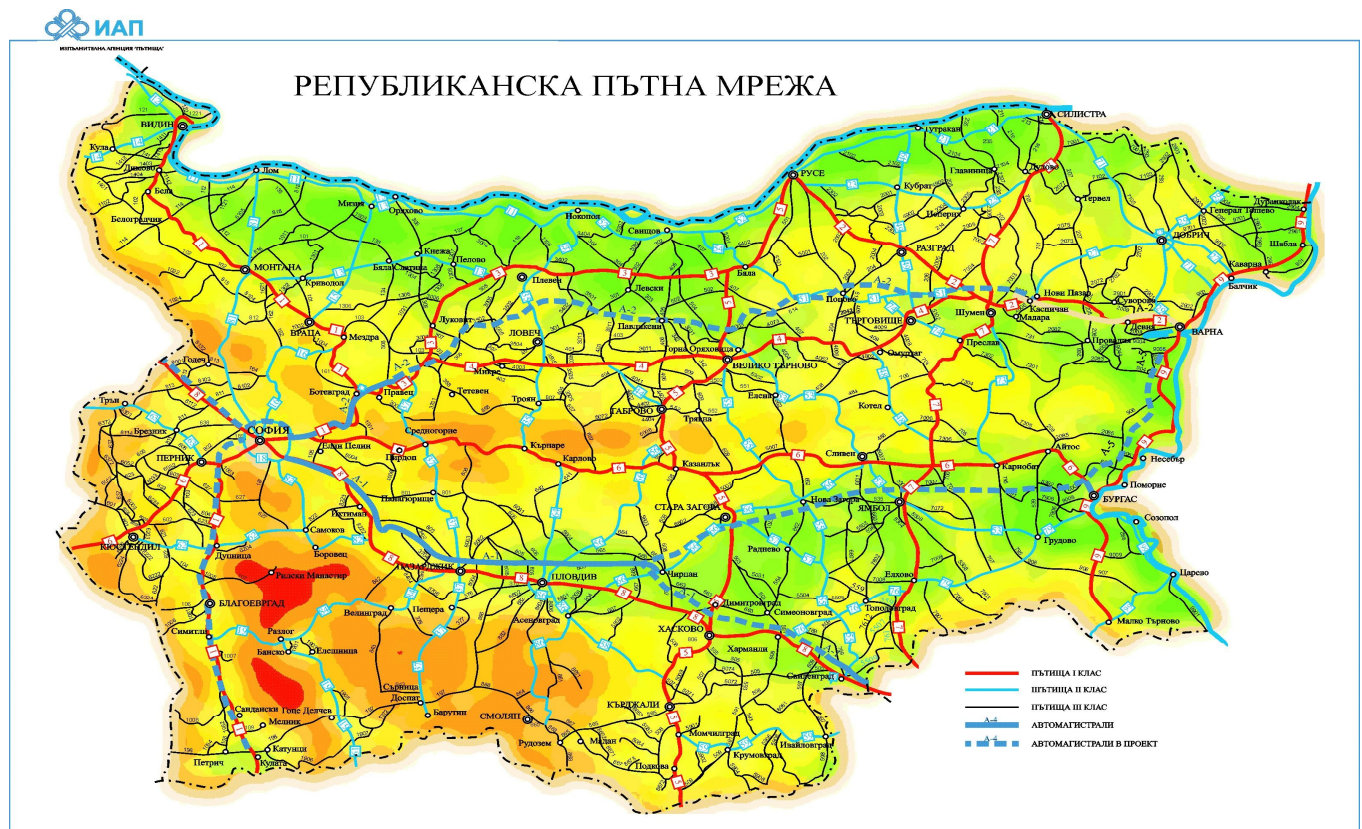
ИНДИКАТОР	МЯРКА	ГОДИШЕН ПЕРИОД						
		1990	1995	2001	2002	2003	2004	2005
Превозени товари	Милиона тона	63.2	32.9	19.3	18.5	20.1	20.4	20.6
Капацитет	Милиона тон км.	14 132	8 595	4 904	4 627	5 274	5 212	5 168

Международен железопътен товаропоток в периода 1999-2005 г.

Таблица No4

	1999	2000	2001	2002	2003	2004	2005
Относителен дял на международния жп товаропоток към общия товаропоток	11,6	16,2	14,5	17,2	20,4	23.1	26.5
товаропоток – хил. тона	2 455	3 419	2 788	3 178	4 090	4 709	5 477
износ	1 089	1 677	1 295	1 418	1 821	2 046	2 509
внос	738	1 044	917	1 076	1 480	1 644	1 817
транзитни	628	698	576	684	789	1 019	1 151

ПЪТЕН ТРАНСПОРТ



Национална пътна мрежа в началото на 2005 г.

Таблица No5

Национална пътна мрежа	Дължина , км
автомагистрали	331.2
Пътища I клас	2,960.6
Пътища II клас	4,011.9
Пътища III клас	11,730.4
Пътни възли	241.6
Общо:	19,275.7

Класификацията на Националната пътна мрежа е на административен принцип и няма доклади за техническите характеристики на пътищата, интензивност на движението, освен за автомагистралите. В това отношение голяма част от пътната мрежа на страната, както и пътища с голям интензивен трафик, включват автомагистрали и пътища I, II дори III клас.

Състояние на пътната настилка на пътищата от Националната пътна мрежа в началото на 2005 г.

Таблица No6

Състояние на пътната настилка	Автомагистрали	Пътища I клас	Пътища II клас	Пътища III клас	Access roads	Общо:
добро	232.6	1,502.6	1,460.9	3,185.0	156.2	6,537.3
средно	87.9	562.4	1,170.3	3,810.0	71.2	5,701.8

Приложения към Оперативна програма „Транспорт” 2007 – 2013 г.

лошо	10.7	895.6	1,352.7	4,473.4	14.2	6,746.6
------	------	-------	---------	---------	------	----------------

Пътнически превози за периода 1999-2004 г.

Таблица No7

ПЪТНИЦИ				
	Международен трафик		Вътрешен трафик	
Година	Брой компании	Брой автобуси	Брой компании	Брой автобуси
1999	528	1352	-	-
2000	477	1298	1868	10411
2001	436	1248	2702	11608
2002	373	1171	2556	12663
2003	372	1170	2554	12856
2004	410	1320	2471	13923
2005	443	14079	1654	11710

Товарни превози за периода 1999-2004 г.

Таблица No8

ТОВАРИ				
	Международен трафик		Вътрешен трафик	
Година	Брой компании	Брой а-ли/рем	Брой компании	Брой а-ли/рем
1999	5656	17188 / 14250	-	-
2000	5170	16626 / 13799	492	1914 / 694
2001	4709	16036 / 13361	2591	10453 / 4536
2002	4248	15355 / 12842	3251	13000 / 5382
2003	4214	15308 / 12819	2558	10407 / 4509
2004	4438	16846 / 14137	2756	11322 / 5061

ВОДЕН ТРАНСПОРТ

Географско разположение на българските пристанища



Пътнически трафик в морските пристанища за периода 2001 - 2005 г.

Таблица No 9

Година	2001	2002	2003	2004	2005
Брой пътници	10 449	9 532	8 734	11 383	17 347

Трафик на товари в морските пристанища за периода 2001 – 2005 г.

Таблица No 10

ОБЩ ТРАФИК					
Вид товари	Година				
	2001	2002	2003	2004	2005
Течни товари	7 824 574	7 143 018	7 424 303	8 469 563	9 701 770
Насипни товари	8 674 544	9 808 097	9 266 915	10 130 121	10 421 958
Други товари	2 575 221	2 184 430	3 181 930	3 149 335	3 027 840
Контейнери (тона)	634 777	835 155	995 416	1 275 062	1 343 128
Контейнери [TEU]	58 146	70 765	86 331	106 731	110 420
RO-RO (тона)	494 360	440 762	497 534	484 500	541 484
RO-RO (брой)	35 561	12 916	13 481	14 015	17 406
ОБЩО ТОНА:	20 203 476	20 411 462	21 366 098	23 508 581	25 036 176

Транзитни потоци през българските териториални води на Черно море за периода 2003 – 2005 г.

Таблица No11

Година	2003	2004	2005
Брой кораби	5 500	8 000	7 800

Пътнически трафик по вътрешно-воден транспорт за периода 2001-2005 г.

Таблица No12

Година	2001	2002	2003	2004	2005
Брой пътници	340 136	293 954	272 846	233 638	245 932
Включ. Румъния	339 160	281 584	257 296	203 070	166 540

Осигурителни служби за пътници при вътрешно-водните пътища от и към страните на Европейския съюз

Таблица No13

ДЪРЖАВА	ОБЩО ПЪТНИЦИ				
	2001	2002	2003	2004	2005
Австрия	0	0	1	552	219
Германия	308	2 902	2 760	8 155	4268
Унгария	0	0	1 081	0	130
Словакия	0	0	0	91	0
ОБЩО:	308	2 902	3842	8 798	4617

Работа с товари в речните пристанища за периода 2001-2005 г.

Таблица No14

ГОДИНА	2001	2002	2003	2004	2005
Вид товар					
Течни товари	982	53592	51150	29658	224 998
Насипни товари	1631049	2250150	1999495	2516036	2366659
Други товари	650937	724674	820188	836060	806181
Общо:	2282968	3028416	2870833	3381754	3 397 838
Каботаж	521834	550399	822653	906468	1875295
ОБЩО: (без фериботни) в тона	2804802	3578815	3693486	4288222	5 273 181
Ro-ro единици	237272	155734	156859	177049	141 953

Работа с товари в морските пристанища от и за страните от ЕС за периода 2001-2005 г.

Таблица No15

ДЪРЖАВИ	ОБЩО				
	2001	2002	2003	2004	2005
Австрия	64 371	54 216	66 871	91 096	111 633
Германия	99 470	243 586	182 388	287 417	263 048
Франция				1 673	0
ОБЩО:	163 841	297 802	249 259	380 186	374 681
% от общия трафик	5,84%	8,32%	6,82%	9,4%	7,5%
Нови страни членки					
ДЪРЖАВИ	TOTAL				
	2001	2002	2003	2004	2005
Република Чехия	0	424	483	1 272	793
Унгария	4 712	70 607	75 288	26 462	31 521
Словакия	34 569	23 891	52 825	55 390	78 243
ОБЩО:	39 281	94 922	128 596	83 124	110 557
% от общия трафик	1,40%	2,65%	3,52%	2%	2,2%
RO-RO превозите между България и Румъния са изключени от общия трафик					

Транзитни пътни потоци през българската част на р. Дунав за периода 2003 – 2005 г.

Таблица No16

Година	2003	2004	2005
Брой кораби	11 000	14 500	15 000

ПРИЛОЖЕНИЕ No2

АБРИВИАТУРА

ИААА – Изпълнителна агенция „Автомобилна администрация“
ADR – Европейска спогодба за международни превози на опасни товари по пътищата
AETR – Европейска спогодба за работата на екипажите на превозните средства извършващи международни автомобилни превози
AGN – Европейска спогодба за основните вътрешно-водни пътища от интернационално значение
AGTC – Европейско споразумение за най-важните линии за комбинирани превози и свързаните с тях обекти
АИАП – Агенция за икономически анализи и прогнози
АПИ – Агенция „Пътна инфраструктура“
АТР – Европейската спогодба за превоз на лесноразваляеми хранителни продукти и за специалните транспортни средства, които се ползват при тези превози
БДЖ ЕАД - Български държавни железници ЕАД
БВВК – Българско вътрешно-водно корабоплаване
БМФ – Български морски флот
БВП – Брутен вътрешен продукт
ГКПП – Гранични контролно-пропускателни пунктове
ГИС – Географска информационна система
ГМСББ – Глобална морска система за безопасност при бедствия
ДВ – Държавен вестник
ДППИ - Държавно предприятие „Пристанищна инфраструктура“
ЕФРР – Европейски фонд за регионално развитие
ЕСПП – Европейски стандарти и препоръчителни правила
ЕСФ – Европейски социален фонд
ЕС – Европейски съюз
жп – железопътен
ЗП – Закон за пътищата
ЗЖТ – Закон за железопътния транспорт
ЗЗ – Защитени зони
ЗГВ – Закон за гражданската въздухоплаване
ЗМПВВП – Закон за морските пространства, вътрешните водни пътища и пристанищата на република България
ИА ПА – Изпълнителна агенция „Пристанищна администрация“
ИА ЖА – Изпълнителна агенция „Железопътна администрация“
ИА ППД – Изпълнителна агенция за проучване и поддържане на р. Дунав“
ИА ПА – Изпълнителна агенция „Пристанищна администрация“
ИА ЖА – Изпълнителна агенция „Железопътна администрация“
ИА АА – Изпълнителна агенция „Автомобилна администрация“
ИК/ООН – Икономическа комисия на Обществото на обединените нации за Европа
ИНТЕРБУС – Спогодба за международни случайни превози на пътници, извършвани с автобуси
ИА МА – Изпълнителна агенция „Морска администрация“
ИСИУТ – Интегрирани системи за информация и управление на транспорта
КТ – Комбиниран транспорт

MARPOL – Международна конвенция за предотвратяване на замърсяването от плавателни съдове
МО – Министерство на отбраната
МФ – Министерство на финансите
МТ – Министерство на транспорта
МТИТС – Министерство на транспорта, информационните технологии и съобщенията, информационните технологии и съобщенията
МПС – Моторни превозни средства
НК ЖИ – Национална компания „Железопътна инфраструктура”
НКСИП – Национална компания „Стратегически инфраструктурни проекти”
НСРР – Национална стратегическа референтна рамка
ННТТ – Национална номенклатура за товарите в транспорта
НС – Народно събрание
ОВОС – Оценка на въздействието върху околната среда
ПТП – Пътно-транспортни произшествия
СЕМТ – Съвет на транспортните министри на Европейския съюз
СМ – Съвет на министрите
ОПТ – Оперативна програма „Транспорт” 2007 – 2013 г.
РИС – Речна информационна система
ТЕУ – двадесет фута еквивалентна единица
ТИНА – Оценка на нуждите на транспортна инфраструктура
ТРАСЕКА – Транспортен коридор Европа Кавказ Азия
УО – Управляващ орган
ФРПИ – Фонд „Републиканска пътна инфраструктура”

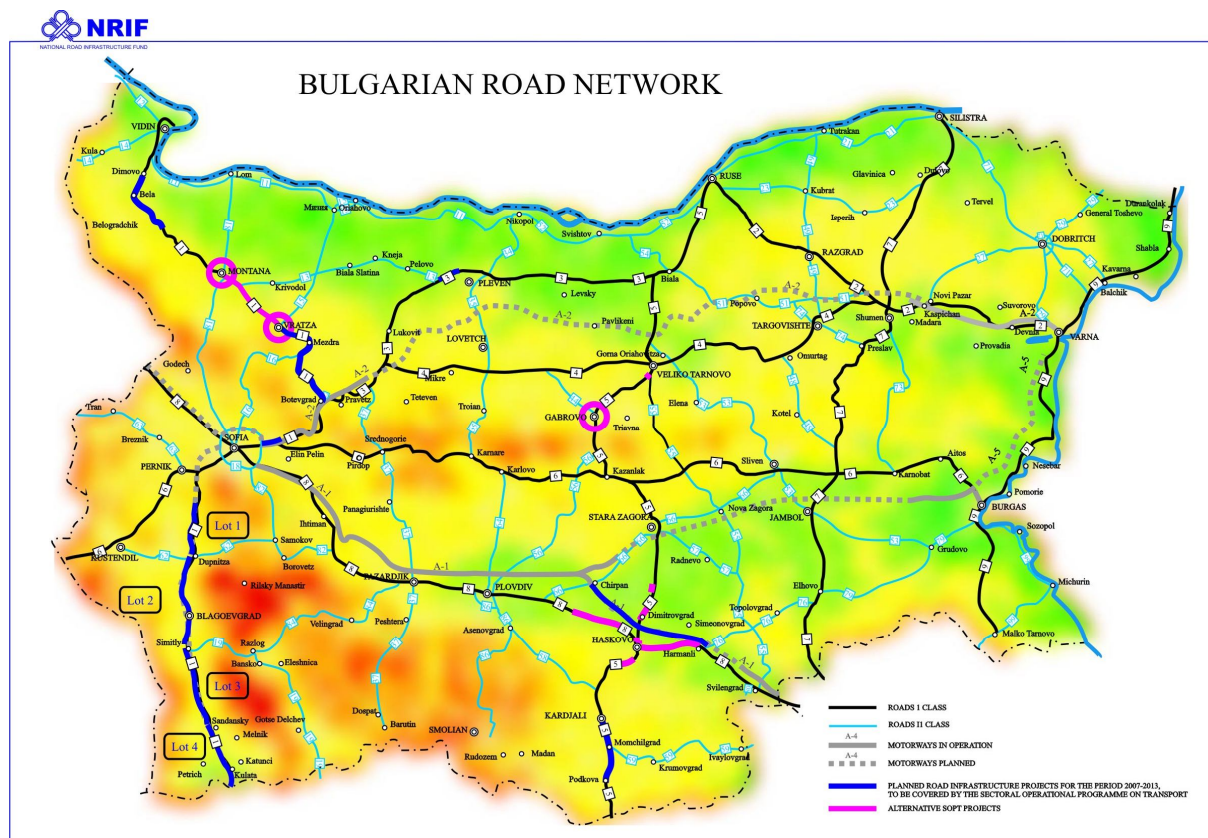
ПРИЛОЖЕНИЕ №3

ИЗТОЧНИЦИ НА ИНФОРМАЦИЯ

Агенция за икономически анализи и прогнози, Министерство на финансите
Асоциация на индустриалния капитал в България
Български държавни железници ЕАД
Българско сдружение на частните предприемачи „Възраждане”
Българска фондация за биоразнообразие
Агенция Митници, Министерство на финансите
Изпълнителна агенция за проучване и поддържане на р. Дунав, Министерство на транспорта
Дирекция „Европейска интеграция”, Министерство на транспорта
Дирекция „Международна дейност”, Министерство на транспорта
Дирекция „Правна”, Министерство на транспорта
Дирекция „Управление на средствата от ЕС”, Министерство на финансите
Изпълнителна агенция „Морска администрация”, Министерство на транспорта
Министерство на транспорта, информационните технологии и съобщенията
Национална служба „Гранична полиция”, Министерство на вътрешните работи
Национална компания „Железопътна инфраструктура”
Военноморска академия Никола Вапцаров
Дирекция „Национален фонд”, Министерство на финансите
Дирекция „Транспортна политика”, Министерство на транспорта
Национален статистически институт
Фонд „Републиканска пътна инфраструктура”
Изпълнителна агенция „Железопътна администрация”, Министерство на транспорта
Дирекция „Кохезионна политика за околна среда”, Министерство на околната среда и водите
Държавно предприятие „Пристанищна инфраструктура”
Съюз на автомобилните превозвачи в Р България
Университет за архитектура, строителство и геодезия
Протокол от Шестото заседание на КН на ОПТ от 8 - 9 юни 2009 г.
Протокол от Осмото заседание на КН на ОПТ от 7 - 8 юни 2010 г.
Протокол от Енадеситото заседание на КН на ОПТ от 7 - 8 декември 2011 г.
Протокол № 5 /31.05.2012 г. писмена процедура за вземане на решения от КН на ОПТ
Протокол от Дванадесетото заседание на КН на ОПТ от 4 - 5 юни 2012 г.
Протокол от Четиринадесетото заседание на КН на ОПТ от 5 - 6 юни 2013 г.
Протокол № 7/17.09.2013 г. писмена процедура за вземане на решения от КН на ОПТ

ПРИЛОЖЕНИЕ 4





СЛЕДНИТЕ ТАБЛИЦИ ПРЕДСТАВЯТ ДОПЪЛНЯЕМОСТТА НА ПЪТНИТЕ ПРОЕКТИ, ВКЛЮЧЕНИ В ОПТ С ПРОЕКТИ, ФИНАНСИРАНИ ОТ ДРУГИ ИЗТОЧНИЦИ

ОБЩОЕВРОПЕЙСКИ ТРАНСПОРТЕН КОРИДОР IV

Видин - Монтана - Ботевград - София - Пловдив - Оризово - Хасково - Свиленград - Капитан Андреево (513 км)

Път No	дялове	от км	до км	общо км	вид дейности	програма година на приключване	разходи хиляди Евро
1	2	3	4	5	6	7	8
I-1/E-79	РО/БГ - Видин околоръстен път	0,000	3,450	3,50	рехабилитация	СВ TEN Пътища/1997	875,00
	Монтана - Мездра	103,091	162,200	59,10	рехабилитация		29 550,00
	Ботевград - Яна	193,700	236,200	42,50	рехабилитация		21 250,00
I-8/E-80	София - Поповица	76,300	253,900	177,60	рехабилитация	Транзитни пътища 2, фаза 1, Лот 4 - 21,4 км/година 1999	44 400,00
II-66/E-773	Оризово - Поповица			1,80	рехабилитация	Ново строителство година 2000	450,00
I-8/E-80	Поповица - Харманли	253,900	330,104	76,20	рехабилитация	Транзитни пътища 1, фаза 1, Лот 5 - 48,3 км/година 1996	19 050,00
	Любимец - Свиленград - БГ/ТР	367,341	381,200	13,90	рехабилитация		6 950,00
София - Кулата (201 km)							
I-1/E-79	София околоръстен път - Владая	268,100	283,900	15,80	рехабилитация		7 900,00
	Дупница - Кулата	327,500	333,168	5,70	рехабилитация	Транзитни пътища 1, фаза 1, Лот 6/199	1 425,00
	Дупница - Кулата	339,807	349,261	9,50	рехабилитация	Транзитни пътища 1, фаза 1, Лот 6/1996	2 375,00
	Дупница - Кулата	429,268	439,070	9,80	рехабилитация	Транзитни пътища 1, фаза 1, Лот 6/1996	2 450,00

ДОПЪЛНЯЕМОСТ С ПЪТНИ ПРОЕКТИ, ФИНАНСИРАНИ ОТ ДРУГИ ИЗТОЧНИЦИ

I-6/E871	Гюешево - Кюстендил	0,000	10,350	10,40	рехабилитация	СВ ТЕН Пътища/1997	2 600,00
	Гюешево - Кюстендил	12,960	18,500	5,60	рехабилитация	СВ ТЕН Пътища/1997	1 400,00
	Кюстендил - Радомир	18,500	26,000	7,50	рехабилитация	ТГС, Лот 2а/2001	1 875,00
	Кюстендил - Радомир	44,200	52,400	8,20	рехабилитация	ТГС, Лот 2а/2001	2 050,00
	Кюстендил - Радомир	52,400	63,500	11,10	рехабилитация	Транзитни пътища 1, фаза 1, Лот 6/1996	2 775,00
	Перник - София	87,400	94,100	6,70	рехабилитация		3 350,00
I-8/E-80	София - Поповица	76,300	253,900	177,60	дублиращ път на АМ "Тракия"		88 800,00
II-66/E-773	Поповица - Стара Загора	123,200	117,009	6,20	рехабилитация	Транзитни пътища 2, фаза 1, Лот 4/1999	1 550,00
	Поповица - Стара Загора	117,009	71,804	45,20	рехабилитация	Транзитни пътища 1, фаза 1, Лот 5/1996 г. и Транзитни пътища 2, фаза 1, Лот 4/1999	11 300,00
	Стара Загора - Сливен	57,500	0,000	57,50	рехабилитация	Транзитни пътища 2, фаза 1, Лот 9/1999	14 375,00

ДОПЪЛНЯЕМОСТ С ПЪТНИ ПРОЕКТИ, ФИНАНСИРАНИ ОТ ДРУГИ ИЗТОЧНИЦИ

ОБЩОЕВРОПЕЙСКИ ТРАНСПОРТЕН КОРИДОР VIII

Гюешево - Радомир – Перник - София - Пловдив - Оризово - Стара Загора - Ветрен - Бургас/Приселци - Варна (649 km)

Път №	ДЯЛОВЕ	ОТ км	ДО км	ОБЩО км	вид дейности	програма година на приключване	предвидени разходи хиляди евро
1	2	3	4	5	6	7	8
I-6/E773	Сливен - Бургас	393,600	414,300	20,70	рехабилитация	Транзитни пътища 1, фаза 1, Лот 2/1996	5.175,00
	Сливен - Бургас	421,100	425,900	4,80	рехабилитация		2.400,00
	Сливен - Бургас	435,900	445,900	10,00	рехабилитация	Транзитни пътища 2, фаза 1, Лот 6/1999	2.500,00
	Сливен - Бургас	449,600	467,000	17,40	рехабилитация	Транзитни пътища 1, фаза 1, Лот 2/1996	4.350,00
	Сливен - Бургас	472,000	475,700	3,70	рехабилитация		1.850,00
	Сливен - Бургас	482,230	488,250	6,00	рехабилитация	Транзитни пътища 2, фаза 1, Лот 6/1999	1.500,00
	Сливен - Бургас	495,940	500,600	4,70	рехабилитация		2.350,00
I-9/E87	Бургас – Варна	199,600	171,200	28,40	рехабилитация	Транзитни пътища 1, фаза 2, Лот 1/1998	7.100,00
	Бургас – Варна	121,400	111,700	9,70	рехабилитация		4.850,00

465,30 км

Общо:

162.150,00

ДОПЪЛНЯЕМОСТ С ПЪТНИ ПРОЕКТИ, ФИНАНСИРАНИ ОТ ДРУГИ ИЗТОЧНИЦИ

Общоевропейски транспортен коридор I

Русе - Бяла - Велико Търново - Габрово - Стара Загора - Хасково - Маказа/Свиленград - Орменийон (463 km)

Път No	ДЯЛОВЕ	от км	до км	общо км	вид дейности	Програма Година на приключване	Очаквани разходи хиляди Евро
1	2	3	4	5	6	7	8
I-5/E85	Велико Търново - Габрово	104,900	107,300	2,40	рехабилитация		1 200,00
	Велико Търново - Габрово	111,000	126,400	15,40	рехабилитация	транзитни пътища 1, фаза 1, Лот 3/1997	3 850,00
	Габрово - Казанлък	145,000	155,000	10,00	рехабилитация		5 000,00
	Габрово - Казанлък	155,000	170,000	15,00	рехабилитация	Транзитни пътища 2, фаза 1, Лот 13/1998	3 750,00
	Габрово - Казанлък	170,000	186,000	16,00			8 000,00
	Габрово - Казанлък	186,000	198,700	12,70	рехабилитация	Транзитни пътища 2, фаза 1, Лот 13/1998	3 175,00
	Стара Загора - Димитровград	235,400	267,400	32,00	рехабилитация	Транзитни пътища 3, фаза 1, Лот 7/2001	8 000,00
	Димитровград - Хасково	267,400	286,300	18,90	рехабилитация	Транзитни пътища 2, фаза 1, Лот 3/2000	4 725,00
II-55/E85	Гурково - Нова Загора	56,800	86,000	29,20	рехабилитация		14 600,00
	Нова Загора - Новоселец	86,000	110,500	24,50	рехабилитация		12 250,00
II-57	Новоселец - Раднево	41,500	27,100	14,40	рехабилитация		7 200,00
III-554	Раднево - Харманли	97,800	148,500	50,70	рехабилитация		25 350,00
I-8/E80	Хасково - Свиленград - Орменийон	285,300	382,400		Дял включващ се по-горе в транспортен коридор IV		
I-5/E85	Хасково - Кърджали	286,200	333,000	46,80	рехабилитация	фаза 1, Лот 5 - 17,2 км/година 1996	11 700,00
				288,00 km	Total:		
					108 800,00		

Пътната инфраструктура е от голямо значение за икономическото развитие, за мобилността на работната сила и също така за конкурентноспособността на транспортните операции в международен план. Тя е сред ключовите фактори, влияещи на икономическото развитие и пространствената структура на страната (по региони).

ПРОГНОЗА ЗА СПЕСТЕНОТО ВРЕМЕ ПО ТРАНС-ЕВРОПЕЙСКАТА ПЪТНА МРЕЖА В БЪЛГАРИЯ

		Пътники - километри (хиляди)			
		Minibus	Лични автомобили	Автобуси	Общо
		Vehicle Occupancy			
		10,0	2,3	40,0	
E-773	Поповица-Стара Загора-Бургас	1800	2693	2094	6587
E-79	Видин-Враца-София-Кулата	2112	2811	3233	8156
E-80	E-80 Димитровград-София-Пловдив-Свиленград	4108	4602	3777	12487
E-83	Бяла-Плевен-Ябланица-Ботевград-София	1936	2962	2585	7484

Приложения към Оперативна програма „Транспорт” 2007 – 2013 г.

E-85	Русе-Бяла-Велико Търново-Стара Загора- Хасково-Свиленград- Орменийон	1807	2396	1638	5841
E-87	Варна-Бургас-Царево- Малко Търново	1217	1147	1316	3679
E-873	София-Кюстендил- Куманово	500	948	724	2172

Транс - европейска пътна мрежа в България	13481	17559	15367	46407
Средно нарастване на скоростта (км/ч)	35	40	30	
Спестено време за пътниците (милиони часове)	385,2	439,0	512,2	1336,4

ПРИЛОЖЕНИЕ 5

МЕТОДОЛОГИЯТА ЗА ОЦЕНКА И ПРИОРИТИЗИРАНЕ НА ПРОЕКТИ ЗА ПЕРИОДА 2007-2013 Г.

Методологията за оценка и приоритизиране на проекти е разработена от експертна работна група на база на мултикритериален анализ.

1. Индетифициране на критерии за оценка и приоритизиране на проекти

Първата фаза от мултикритериалният анализ е индетифицирането на критерии за оценка и приоритизиране на проекти.

Критерии за оценка и приоритизиране на проекти:

Подборът на проекти, който се управлява от секторната оперативна програма за транспорта, се базира на:

- Достъпът на българската национална транспортна система до транспортната мрежа на Европейския съюз (Транс-европейски приоритети на транспортната система, международно влияние/ефекти);
- Екологичен критерий (намаляващо ниво на замърсяване);
- Социално-икономически критерий (прогноза за трафика, икономическа възвръщаемост, принос за БВП/регионално развитие; заетост в периода на реализация на проекта и след това);
- Проектна готовност.

Критерии	Максимален брой точки
1.Достъп на българската национална транспортна мрежа до транспортната мрежа на ЕС	35
Приоритети по Транс-европейската транспортна мрежа	20
Трансгранично влияние/ефект	15
2.Критерий за опазване на околната среда	25
3.Социално-икономически критерий	25
Трафик прогнози	7
Икономическа възвращаемост	7
Принос към БВП/развитие на региона	4
Заетост след приключване на изпълнението на проекта	4
Заетост по време на изпълнението на проекта	3
4.Проектна готовност	15
Общо	100

2. Методология на оценяването

Мултикритериалният анализ е приложен за всички проекти. Те са оценени по точкова система за четири критерия, имащи различна тежест (виж таблицата по-горе).

По време на новия програмен период основно значение в европейската транспортна политика се отдава на изграждането и развитието на основните транспортни оси. Това обяснява тежестта на първия критерий, занимаващ се с два различни аспекта на достъпа на Българската национална транспортна мрежа до Европейската транспортна система. Максимумът се дава на проекти, по протежение на приоритетните Европейски транспортни оси и на проектите с транс-гранично въздействие.

Политиката на защита на околната среда е приоритетна за Европейската Общност, което прави екологичния критерий втори по тежест. Максимумът се дава на проекти, които се очаква да имат по-малко негативно въздействие върху околната среда.

Еднакъв брой точки се дават на социално-икономическия критерий. Максимален брой точки са предвидени за проекти за развитие на дялове, по които се очаква висок трафик и за проекти с висока инвестиционна възвръщаемост. Следващ по тежест и с еднакъв брой точки са: заетостта след периода на изпълнение на проекта и приносът към БВП/регионалното развитие. По-малък брой точки се дава на заетостта по време на изпълнението на проекта.

Критерият за проектна готовност също се взема под внимание с оглед осигуряването на навременно усвояване на средствата от ОПТ.

ПРИЛОЖЕНИЕ 6

ОПЕРАТИВНА ПРОГРАМА ТРАНСПОРТ 2007-2013 – ИНДИКАТИВЕН СПИСЪК С ВСИЧКИ ПРОЕКТИ

Таблица 1

Приоритетни проекти по протежение на Приоритетните Трансевропейски транспортни оси към 2007 г.

No.	Име на проекта	Основни компоненти	Обща индикативна стойност на проекта	Финансиране от ЕС (индикативно)		Национално съфинансирание (индикативно)	Времеви график		
				КФ	ЕФРР		Подготовка индикативно	Начало индикативно	Приключване индикативно
Приоритетна ос: Развитие на железопътната инфраструктура по Транс-европейските и основните национални транспортни оси									
1.	Модернизация на железопътната линия Видин-София (по протежение на Транс-европейски транспортен проект 22	Изпълнение на договори, свързани със строителни работи, сигнализация, телекомуникации и информационни системи, супервизия и дългосрочен консултант	320 000 000	256 000 000		64 000 000	2007-2009	2010	2014/2015
2.	Модернизация на железопътната линия София-Пловдив (по протежение на Транс-европейската транспортна мрежа)	Изпълнение на договори, свързани със строителни работи, сигнализация, телекомуникации и информационни системи, супервизия и дългосрочен консултант	100 000 000	80 000 000		20 000 000	2007-2009	2010	2014/2015
Приоритетна ос : Развитие на пътната инфраструктура по Транс-европейските и основните национални транспортни оси									
3.	Модернизация на участък от път I-1 (Е 79) Враца – Ботевград	Модернизация на съществуващ двулентов път в четирилентов път с дължина 31.5 км между Мездра и Ботевград по маршрута на Е-79 и Транс-европейски приоритетен транспортен проект 7	85 000 000	68 000 000		17 000 000	2007-2008	2009	2012/2013

Приложения към Оперативна програма „Транспорт” 2007 – 2013 г.

4.	Изграждане на автомагистрала Струма	<p>Проектът е определен като приоритетен проект за развитието на Транс-европейската транспортна мрежа по протежение на Транс-европейски приоритетен транспортен проект 7</p> <p>Проектът предвижда строителство на следните участъци: -Лот 1 – Долна Диканя – Дупница – 16,78 км; -Лот 2 – Дупница – Симитли – 45 км; -Лот 3 – Симитли – Сандански – 56 км. -Лот 4 – Сандански – Кулата – 15 км. Тази връзка се явява част от Транс-европейски транспортен коридор IV.</p>	<p><u>600 000 000</u></p> <p>Лот 1+ Лот 4 92 000 000</p> <p>Лот 2 +Лот 3 508 000 000</p>	480 000 000		120 000 000	<p>Лот 1 + Лот 4 2007-2008</p> <p>Лот 2 + Лот 3 2007-2009</p>	<p>Лот 1 + Лот 4 2008</p> <p>Лот 2 + Лот 3 2009/2010</p>	<p>Лот 1 + Лот 4 2012/2013</p> <p>Лот 2+Лот 3 2015</p>
5.	Връзка на Магистрала Хемус – с околновръстен път София	<p>Строителството на новия участък ще свърже съществуващия участък от автомагистрала Хемус с околновръстния път на гр.София</p> <p>Този проект включва изграждане на първокласен път с дължина 20,5 км с нова проекция, между Димово-Бела-Ружинци по маршрута на път E-79 и коридор IV.</p>	32 000 000	25 600 000		6 400 000		2008	2011
6.	(Е 79) Видин - Монтана	<p>Строителството на новия участък ще свърже съществуващия участък от автомагистрала Хемус с околновръстния път на гр.София</p> <p>Този проект включва изграждане на първокласен път с дължина 20,5 км с нова проекция, между Димово-Бела-Ружинци по маршрута на път E-79 и коридор IV.</p>	32 000 000	25 600 000		6 400 000		2009	2013

Приоритетна ос : Подобряване на корабоплаването по морските и вътрешно-водни пътища

7.	Подобряване на корабоплаването в българо-румънския участък на река Дунав от км 530 до км 520 – Батин и от км 576 до км 560 – Белене	<p>Проектът предвижда осигуряване на безопасността на корабоплаването по река Дунав като част от Транс-европейски приоритетен транспортен проект 18. Подобряване на навигационните условия в двата критични участъка по река Дунав (на +107 см най-ниското водно ниво за регулиране на</p>	138 000 000		117 300 000	20 700 000	2007-2008	2010	2014/2015
----	---	--	-------------	--	-------------	------------	-----------	------	-----------

Приложения към Оперативна програма „Транспорт” 2007 – 2013 г.

	навигацията). Цели: Подготовка на пред- инвестиционно проучване, включително доклад; проект – предварителен и работен; процедури за избор на консултант по Техническата помощ, за изпълнител на строителните дейности и за консултант за супервизията на изпълнението на проекта Извършване на подобрителни дейности по леглото на р. Дунав - корекции в участъците Белене от км 576 до км 560 (16км на дължина) и Батин от км 530 до км 520 (10 км на дължина), включително изграждане на бун- и, укрепване на бреговете, драгажни работи и др.							
	ОБЩО	1 307 000 000	935 200 000	117 300 000	254 500 00			

Забележка: Приоритетните проекти от № 1 до № 6 са предвидени за съфинансиране от Кохезионния фонд (КФ). Около 74,5 % от общия размер на средствата от КФ (предвидени по ОПТ в съответствие с НСРР) ще бъдат насочени към гореспоменатите проекти. Приоритетен проект № 7 е предвиден за съфинансиране от ЕФРР. Около 31,8 % от общия размер на средствата по ЕФРР (предвидени по ОПТ в съответствие с НСРР) ще бъдат насочени към проект № 7.

Таблица 1.А

Приоритетни проекти по протежение на Приоритетните Транс-европейски транспортни оси към м. септември 2015 г.

No.	Име на проекта	Основни компоненти	Обща индикативна стойност на проекта (съгласно ФК)	Финансиране от ЕС (съгласно ФК)		Национално съфинансиране (съгласно ФК)	Времеви график		
				КФ 85%	ЕФРР 85%		Подготовка (съгласно ФК)	Начало (съгласно ФК)	Приключване (съгласно ФК)
Приоритетна ос 2 : Развитие на пъната инфраструктура по Транс-европейските и основните национални транспортни оси									
1.	Изграждане на автомагистрала Струма	Проектът е определен като приоритетен проект за развитието на Транс-европейската транспортна мрежа по протежение на Транс-европейски приоритетен транспортен проект 7 Проектът предвижда строителство на следните участъци: -Лот 1 – Долна Диканя – Дупница – 16,78 км; -Лот 2 – Дупница – Симитли – 45 км; -Лот 3 – Симитли – Сандански – 56 км. -Лот 4 – Сандански – Кулата – 15 км.	342 549 725	291 167 266	-	51 382 459	Лот 1 + Лот 4- 2007-2011 Лот 2- 2012-2013 Лот 3- 2012- 2015	Лот 1- 2011 Лот 4- 2012 Лот 2- 2013 Лот 3- 2015	Лот 1- 2013 Лот 4- 2015 Лот 2- 2015 Лот 3- 2020
2.	Връзка на Магистрала Хемус – с околоръстен път София	Тази връзка се явява част от Транс-европейски транспортен коридор IV. Строителството на новия участък ще свърже съществуващия участък от автомагистрала Хемус с околоръстния път на гр.София	29 264 509	24 874 833	-	4 389 676	2007-2011	2011	2013
3.	Подготовка на проект „(Е-79) Видин - Монтана”	Проектиране на реконструкция и модернизация на съществуващия път I-1(Е-79) при габарит Г-20 с максимално придържане към съществуващото трасе и изграждане	2 141 546	1 820 314	-	321 232	2012	2013	2015

Приложения към Оперативна програма „Транспорт“ 2007 – 2013 г.

No.	Име на проекта	Основни компоненти	Обща индикативна стойност на проекта (съгласно ФК)	Финансиране от ЕС (съгласно ФК)		Национално съфинансирание (съгласно ФК)	Времени график		
				КФ 85%	ЕФРР 85%		Подготовка (съгласно ФК)	Начало (съгласно ФК)	Приключване (съгласно ФК)
		на обходи на населените места.							
4.	„Изграждане на АМ „Калотина – София” - Лот 1: „Западна дъга на Софийски околновръстен път (СОП)”	Лот 1: „Западна дъга на Софийски околновръстен път (СОП)” - Реконструкция и модернизация на част от западната дъга на СОП в градска магистрала на Участък 1 с дължина 3 км. *	123 187 799 Участък 1: 47 490 485 Участък 2: 75 697 314	92 541 108 Участък 1: 37 756 055 Участък 2: 54 785 053	-	30 646 691 Участък 1: 9 734 430 Участък 2: 20 912 261	2007-2012	Участък 1- 2013 Участък 2- 2016	Участък 1- 2015 Участък 2- 2020
5.	Обход на гр. Монтана - I-1 (Е-79)	Изграждане на околновръстен път на гр. Монтана с дължина 12.45 km, който ще отклони транзитния трафик извън града. Участъкът е предвиден със строителен габарит Г 20, четрилентов път, с две ленти за всяка посока на движение	38 662 340	32 862 989	-	5 799 351	2008-2012	2013	2015
6.	Обход на гр. Враца – път I-1 (Е-79)	Изграждане на нов участък от пътя с дължина 6.82 km с което ще се довърши обходния път на град Враца.. Участъкът е предвиден със строителен габарит Г 10.5, двулентов път, по една лента за всяка посока на движение)	14 600 150	12 410 128	-	2 190 023	2008-2012	2012	2015
ОБЩО			550 406 069	443 266 510	-	92 539 409			

* При осъществяването на проекта се представят формуляри за кандидатстване за всяка една от неговите части при спазване на изискванията за финансиране на „големи проекти” по смисъла на чл. 39-41 от Регламент 1083/2006 на Съвета. По ОПТ се финансира строителството на Лот 1: „Западна дъга на Софийски околновръстен път”, разделен на Участък 1 с дължина 3 км и Участък 2 – дължина 5,5 км. Поради затруднения при изпълнението строителството на част от участък 2 на Западна дъга на СОП ще се финансира като фаза 2 по Оперативна програма „Транспорт и транспортна инфраструктура“ 2014-2020 г.

Строителството на Лот 2 „Северна скоростна тангента” се финансира по Оперативна програма „Регионално развитие” 2007-2013 г., строителството на Лот 3: „Калотина - Софийски околновръстен път” ще се финансира от други източници.

Приоритетните проекти от № 1 до № 6 са предвидени за съфинансиране от Кохезионния фонд (КФ). Около 35,30 % от общия размер на средствата от КФ ще бъдат насочени към гореспоменатите проекти.

Таблица 2

Индикативен списък с приоритетни проекти, предвидени за финансиране по ОПТ 2007-2013 по приоритетни оси (включително проектите в Таблица 1) към 2007 г.

No.	Име на проекта	Основни компоненти	Обща индикативна стойност на проекта	Финансиране от ЕС (индикативно)		Национално съфинансирание (индикативно)	Времени график		
				КФ	ЕФРР		Подготовка индикативно	Начало индикативно	Приключване индикативно
Приоритетна ос: Развитие на железопътната инфраструктура по Транс-европейските и основните национални транспортни оси									
1.	Модернизация на железопътната линия Видин-София (по протежение на Транс-европейски транспортен проект 22	Изпълнение на договори, свързани със строителни работи, сигнализация, телекомуникации и информационни системи, супервизия и дългосрочен консултант	320 000 000	256 000 000		64 000 000	2007-2009	2010	2014/2015
2.	Модернизация на железопътната линия София-Пловдив (по протежение на Транс-европейската транспортна мрежа)	Изпълнение на договори, свързани със строителни работи, сигнализация, телекомуникации и информационни системи, супервизия и дългосрочен консултант	125 000 000	100 000 000		25 000 000	2007-2009	2010	2014/2015
3.	Модернизация на железопътната линия София – Перник – Радомир (част от модернизация на жп-линия София - Кулата), (Транс-европейски транспортен приоритетен проект 22)	Модернизация на железопътната отсечка за скорости на движение 160 км/ч.	100 000 000	80 000 000		20 000 000	2007-2009	2010	2013
4.	Електрификация и реконструкция на ж.п. линия	Строителство и електрификация на приблизително 19 км. нова ж.п.	35 000 000	28 000 000		7 000 000		2008	2009/ 2010

Приложения към Оперативна програма „Транспорт“ 2007 – 2013 г.

No.	Име на проекта	Основни компоненти	Обща индикативна стойност на проекта	Финансиране от ЕС (индикативно)		Национално съфинансирание (индикативно)	Времеви график		
				КФ	ЕФРР		Подготовка индикативно	Начало индикативно	Приключване индикативно
	Свиленград-Турска граница	отсечка за скорост от 160 км/ч като част от цялостната реконструкция и електрификация на проекта „Пловдив – Свиленград”. Супервизия за строителни работи.							
	ОБЩО		580 000 000	464 000 000		116 000 000			
Приоритетна ос : Развитие на пътна инфраструктура по Транс-европейските и основните национални транспортни оси									
5.	Модернизация на участък от път I-1 (Е 79) Враца – Ботевград	Модернизация на съществуващ двулентов път в четирилентов път с дължина 31.5 км между Мездра и Ботевград по маршрута на Е-79 и Транс-европейски приоритетен транспортен проект 7	85 000 000	68 000 000		17 000 000	2007-2008	2009	2012/2013
6.	(Е 79) Видин – Монтана	Този проект включва изграждане на първокласен път с дължина 20,5 км с нова проекция, между Димово-Бела-Ружинци по маршрута на път Е-79 и коридор IV.	32 000 000	25 600 000		6 400 000		2009	2013
7.	Кърджали - Подкова	Рехабилитация на съществуващ път и ново строителство на подходен път и околоръстен път на Кърджали	32 000 000	25 600 000		6 400 000		2007/ 2008	2011/ 2012
8.	Връзка на Магистрала Хемус – с околоръстен път София	Тази връзка се явява част от Транс-европейски транспортен коридор IV. Строителството на новия участък ще свърже съществуващия участък от автомагистрала Хемус с околоръстния път на гр.София	32 000 000	25 600 000		6 400 000		2008	2011

Приложения към Оперативна програма „Транспорт” 2007 – 2013 г.

No.	Име на проекта	Основни компоненти	Обща индикативна стойност на проекта	Финансиране от ЕС (индикативно)		Национално съфинансирание (индикативно)	Времеви график		
				КФ	ЕФРР		Подготовка индикативно	Начало индикативно	Приключване индикативно
9.	Изграждане на автомагистрала Струма	<p>Проектът е определен като приоритетен проект за развитието на Транс-европейската транспортна мрежа по протежение на Транс-европейски приоритетен транспортен проект 7</p> <p>Проектът предвижда строителство на следните участъци: -Лот 1 – Долна Диканя – Дупница – 16,78 км; -Лот 2 – Дупница – Симитли – 45 км; -Лот 3 – Симитли – Сандански – 56 км. -Лот 4 – Сандански – Кулата – 15 км.</p>	<p>600 000 000</p> <p>Лот 1+ Лот 4 92 000 000</p> <p>Лот 2 +Лот 3 508 000 000</p>	480 000 000		120 000 000	<p>Лот 1 + Лот 4 2007-2008</p> <p>Лот 2 + Лот 3 2007-2009</p>	<p>Лот 1 + Лот 4 2008</p> <p>Лот 2 + Лот 3 2009/2010</p>	<p>Лот 1 + Лот 4 2012/2013</p> <p>Лот 2+Лот 3 2015</p>
10.	Изграждане на автомагистрала Марица – от км 5 до км 72	<p>Автомагистрала Марица е по протежение на Транс-европейската транспортна мрежа и ще свързва автомагистрала Тракия при пътен възел Оризово с Капитан Андреево при Българо-Турския контролно пропускателен пункт. Проектът включва изграждане на 67 км магистрален участък, започващ от края на вече завършената част от автомагистрала Марица при км 5 + 000 и завършващ в началото на магистрален участък Харманли-Любимец, който е в процес на изграждане. Изпълнението на проекта ще доведе до намаляване на времето за път и ще повиши пътната безопасност и комфорта при</p>	208 587 365	166 869 892		41 717 473	2007	2008	2011/2012

Приложения към Оперативна програма „Транспорт“ 2007 – 2013 г.

No.	Име на проекта	Основни компоненти	Обща индикативна стойност на проекта	Финансиране от ЕС (индикативно)		Национално съфинансирание (индикативно)	Времеви график		
				КФ	ЕФРР		Подготовка индикативно	Начало индикативно	Приключване индикативно
	ОБЩО		989 587 365	791 669 892		197 917 473			
Приоритетна ос : Подобряване на интермодалността при превозите на пътници и товари									
11.	Разширение на софийското метро по отсечките: пътен възел Надежда-Централна ж.п. гара – пл. „Св. Неделя“ – бул. „Черни връх“ и жк. „Младост“ – жк. „Дружба“ – летище София.	Разширяването на съществуващото метро в София е разделено на 2 фази на изпълнение: I етап – пътен възел Надежда - Централна ж.п. гара – пл. “Св. Неделя” – бул. “Черни връх”; II етап – жк. “Младост” – жк. “Дружба” - летище София	185 193 801 I Етап – 145 000 000 II Етап – 40 193 801		157 414 731	27 779 070	I Етап – 2007 II Етап – 2007-2008	I Етап – 2008 II Етап – 2009	I Етап – 2001 II Етап – 2012
12.	Строителство на интермодален терминал в София	Строителство фаза 1 – вход, пътна връзка, офиси/митница/помещения за поддръжка, товаро/разтоварни зони и линии, товаро/разтоварни линии, стрелки, съоръжения, зона за съхранение на празни контейнери (по-късно преминаващ във фаза 2)	25 900 000		22 015 000	38 850 000		2008	2010 /2011
	ОБЩО		211 093 801		179 429	31 664 070			
Приоритетна ос : Подобряване на корабоплаването по морските и вътрешно-водни пътища									
13.	Подобряване на корабоплаването в българо-румънския участък на река Дунав от км 530 до км 520 – Батин и от км 576 до км 560 – Белене	Проектът предвижда осигуряване на безопасността на корабоплаването по река Дунав като част от Транс-европейски приоритетен транспортен проект 18. Подобряване на навигационните условия в двата критични участъка по река Дунав (на +107 см най-ниското водно ниво	138 000 000		117 300 000	20 700 000	2007-2008	2010	2014/2015

Приложения към Оперативна програма „Транспорт“ 2007 – 2013 г.

No.	Име на проекта	Основни компоненти	Обща индикативна стойност на проекта	Финансиране от ЕС (индикативно)		Национално съфинансирание (индикативно)	Времеви график		
				КФ	ЕФРР		Подготовка индикативно	Начало индикативно	Приключване индикативно
		за регулиране на навигацията). Цели: Подготовка на пред-инвестиционно проучване, включително доклад; проект – предварителен и работен; процедури за избор на консултант по Техническата помощ, за изпълнител на строителните дейности и за консултант за супервизията на изпълнението на проекта Извършване на подобрителни дейности по леглото на р. Дунав - корекции в участъците Белене от км 576 до км 560 (16км на дължина) и Батин от км 530 до км 520 (10 км на дължина), включително изграждане на буни и, укрепване на бреговете, драгажни работи и др.							
14.	Създаване на речна информационна система в българската част на река Дунав	“Изграждане на РИС” – търг за строителството и доставка на оборудване за изграждане и въвеждане в експлоатация на РИС	15 000 000		12 750 000	2 250 000		2008	2012 / 2013
15.	Информационна система за управление на трафика на плавателни съдове – фаза 3	Обществени поръчки за доставка на съоръжения и оборудване, необходимо за окомплектоване на системата. Провеждане на търгове за строителство и супервизия.	3 850 000		3 272 500	577 500		2008	2008/ 2010

Приложения към Оперативна програма „Транспорт“ 2007 – 2013 г.

No.	Име на проекта	Основни компоненти	Обща индикативна стойност на проекта	Финансиране от ЕС (индикативно)		Национално съфинансирание (индикативно)	Времеви график		
				КФ	ЕФРР		Подготовка а индикативно	Начало индикативно	Приключване индикативно
		ОБЩО	1 761 781 165	1 150 869 892	274 714 731	336 196 543			

Таблица 2.А

„Списък с приоритетни проекти, предвидени за финансиране по Оперативна програма „Транспорт“ 2007-2013 г. по приоритетни оси (включително проектите в Таблица 1.А) към м. септември 2015 г.

(Основен списък)

№	Име на проекта	Основни компоненти	Обща индикативна стойност на проекта в евро (съгласно ФК)	Финансиране от ЕС в евро (съгласно ФК)		Национално съ-финансиране в евро (съгласно ФК)	Времеви график		
				КФ 85 %	ЕФРР 85 %		Подготовка а (съгласно ФК)	Начало (съгласно ФК)	Приключване
Приоритетна ос 1: Развитие на железопътната инфраструктура по Транс-европейските и основните национални транспортни оси *									
1.	Модернизация на железопътната линия София-Пловдив (по протежение на Транс-европейската транспортна мрежа)	Изпълнение на договори, свързани със строителни работи, сигнализация, телекомуникации и информационни системи, строителен надзор за участъка Септември – Пловдив и подготовка на участъка София-Септември	184 561 383 <i>164 552 563 – Септември – Пловдив</i> <i>8 820 – оценка на съответствието на проекта София – Пловдив</i> <i>20 000 000 – подготовка на София - Септември</i>	124 536 250 <i>107 528 753 - Септември – Пловдив</i> <i>7 497 – оценка на съответствието на проекта София – Пловдив</i> <i>17 000 000 – подготовка на София - Септември</i>	-	60 025 133 <i>57 023 810 - Септември – Пловдив</i> <i>1 323 – оценка на съответствието на проекта София – Пловдив</i> <i>3 000 000 – подготовка на София-Септември</i>	2007-2010	2012	2016
2.	Електрификация и реконструкция на ж.п. линия Свиленград-Турска граница	Подготовка строителство и електрификация на приблизително 19 км. нова ж.п. отсечка за скорост от 160 км/ч като част от цялостната реконструкция и електрификация на проекта „Пловдив – Свиленград“ и надзор по време на строителните работи.	43 909 558 <i>43 880 905 – Свиленград – турска граница</i> <i>28 653 – подготовка на Свиленград –турска граница</i>	25 346 160 <i>25 325 864 – Свиленград – турска граница</i> <i>20 296 – подготовка на Свиленград –турска граница</i>	-	18 563 398 <i>18 555 041 – Свиленград – турска граница</i> <i>8 357 – подготовка на Свиленград –турска граница</i>	2001-2009	2009	2015

Приложения към Оперативна програма „Транспорт“ 2007 – 2013 г.

№	Име на проекта	Основни компоненти	Обща индикативна стойност на проекта в евро (съгласно ФК)	Финансиране от ЕС в евро (съгласно ФК)		Национално съфинансиране в евро (съгласно ФК)	Времеви график		
				КФ 85 %	ЕФРР 85 %		Подготовка (съгласно ФК)	Начало (съгласно ФК)	Приключване
3.	Подновяване на участъци от железопътната инфраструктура по железопътната линия Пловдив – Бургас (по протежение на Транс-европейската транспортна мрежа)**	Изпълнение на договори, свързани със строителни работи, сигнализация, телекомуникации и информационни системи, надзор по време на строителството и дългосрочен консултант.**	235 765 014	139 765 112	-	95 999 902	2006	2011	2016
4.	Реконструкция и електрификация на железопътна линия Пловдив-Свиленград по коридори IV и IX, Фаза 2: участък Първомай-Свиленград	Изпълнение на договори, свързани със строителни работи, сигнализация, телекомуникации и информационни системи, надзор по време на строителството и дългосрочен консултант	339 148 526	151 900 882	-	187 247 644	1994-2006	2011	2016
5.	Разширение на софийското метро: Етап 2 - Лот 1 „Обеля – Надежда” и Лот 2 „Младост 1 – Цариградско шосе”	Проектът включва следните участъци: Лот 1, Линия 2, Участък „Обеля – Пътен възел Надежда” Лот 2, Линия 1, участък „Младост 1 (МС 13) – бул. Цариградско шосе (МС 19) с подземен паркинг”	385 897 073	212 500 000	-	173 397 073	2006-2010	Лот 1 – 2008 Лот 2 - 2010	2012
ОБЩО			1 189 281 554	654 048 405	-	535 233 149			
Приоритетна ос 2: Развитие на пътната инфраструктура по Транс-европейските и основните национални транспортни оси									
6.	Кърджали - Подкова	Рехабилитация на съществуващ път и ново строителство на подходов път и околновръстен път на Кърджали	32 702 431	26 624 066		6 078 365	2007-2011	2011	2015
7.	Връзка на Магистрала Хемус – с околновръстен път София	Тази връзка се явява част от Транс-европейски транспортен коридор IV. Строителството на новия участък ще свърже съществуващия участък от автомагистрала Хемус с околновръстния път на гр.София	29 264 509	24 874 833		4 389 676	2007-2011	2011	2015

Приложения към Оперативна програма „Транспорт” 2007 – 2013 г.

№	Име на проекта	Основни компоненти	Обща индикативна стойност на проекта в евро (съгласно ФК)	Финансиране от ЕС в евро (съгласно ФК)		Национално съфинансиране в евро (съгласно ФК)	Времени график		
				КФ 85 %	ЕФРР 85 %		Подготовка (съгласно ФК)	Начало (съгласно ФК)	Приключване
8.	Изграждане на автомагистрала Струма	Проектът е определен като приоритетен проект за развитието на Транс-европейската транспортна мрежа по протежение на Транс-европейски приоритетен транспортен проект 7. Проектът предвижда строителство на следните участъци: -Лот 1 – Долна Диканя – Дупница – 16,78 км; -Лот 2 – Дупница – Благоевград – 37 км; -Лот 4 – Сандански – Кулата – 15 км. –и проектиране Лот 3 – Благоевград – Сандански – 62 км	342 549 725	291 167 266	-	51 382 459	Лот 1 + Лот 4- 2007-2011 Лот 2- 2012-2013 Лот 3- 2012-2015	Лот 1- 2011 Лот 4- 2012 Лот 2- 2013 Лот 3- 2015	Лот 1- 2013 Лот 4- 2015 Лот 2- 2015 Лот 3- 2020
9.	Изграждане на автомагистрала Марица – от км 5 до км 72	Проектът включва изграждане на 66 км магистрален участък, започващ от края на вече завършената част от автомагистрала Марица при км 5 + 000 и завършващ в началото на магистрален участък Харманли-Любимец, който е в процес на изграждане.	203 810 385	173 238 827	-	30 571 558	2007-2011	2011	2015
10.	Доизграждане на АМ Тракия – лотове 2, 3 и 4	Проектът включва изграждането на 3 лота между Стара Загора и Карнобат, с обща дължина 115.18 км.	362 591 215	304 065 816	-	58 525 399	1977-2011	2010	2013
11.	„Изграждане на АМ „Калотина – София” - Лот 1: „Западна дъга на Софийски околовръстен път (СОП)” ***	Лот 1: „ <u>Западна дъга на Софийски околовръстен път (СОП)</u> ” - Реконструкция и модернизация на част от западната дъга на СОП в градска магистрала на Участък 1 с дължина 3 км ***	123 187 799 Участък 1: 47 490 485 Участък 2: 75 697 314	92 541 108 Участък 1: 37 756 055 Участък 2: 54 785 053	-	30 646 691 Участък 1: 9 734 430 Участък 2: 20 912 261	2007-2012	Участък 1- 2013 Участък 2- 2016	Участък 1- 2015 Участък 2- 2020

Приложения към Оперативна програма „Транспорт” 2007 – 2013 г.

№	Име на проекта	Основни компоненти	Обща индикативна стойност на проекта в евро (съгласно ФК)	Финансиране от ЕС в евро (съгласно ФК)		Национално съфинансиране в евро (съгласно ФК)	Времеви график		
				КФ 85 %	ЕФРР 85 %		Подготовка (съгласно ФК)	Начало (съгласно ФК)	Приключване
12.	Обход на гр. Монтана - I-1 (Е-79)	Изграждане на околновръстен път на гр. Монтана с дължина 12.45 km, който ще отклони транзитния трафик извън града. Участъкът е предвиден със строителен габарит Г 20, четрилентов път, с две ленти за всяка посока на движение.	38 662 340	32 862 989	-	5 799 351	2008-2012	2013	2015
13.	Обход на гр. Враца – път I-1 (Е-79)	Изграждане на нов участък от пътя с дължина 6.82 km с което ще се довърши обходния път на град Враца.. Участъкът е предвиден със строителен габарит Г 10.5, двулентов път, по една лента за всяка посока на движение)	14 600 150	12 410 128	-	2 190 023	2008-2012	2012	2015
14.	Обход на гр. Габрово	Изграждане на околновръстен път на гр. Габрово с обща дължина 23.25 км. Проектът включва рехабилитация на 7.67 км, реконструкция на 3.27 км от съществуващ път, изграждане нов път 12.31 км , както и проектиране на 3.22 км тунел под връх Шипка	56 501 969	47 266 996	-	9 234 974	2008-2012	2013	2016
15.	Подготовка на проект „(Е-79) Видин -Монтана”	Проектиране на реконструкция и модернизация на съществуващия път I-1(Е-79) при габарит Г20 с максимално придържане към съществуващото трасе и изграждане на обходи на населените места.	2 141 546	1 820 314	-	321 232	2012	2012	2015
16.	Интегрирана система за анализ и оценка на графика по автомагистрала и I-ви клас пътища	Изграждане и въвеждане в експлоатация система за анализ на графика, която е първа фаза на	3 649 888	3 102 405	-	547 483	2012	2013	2015

Приложения към Оперативна програма „Транспорт” 2007 – 2013 г.

№	Име на проекта	Основни компоненти	Обща индикативна стойност на проекта в евро (съгласно ФК)	Финансиране от ЕС в евро (съгласно ФК)		Национално съфинансиране в евро (съгласно ФК)	Времеви график		
				КФ 85 %	ЕФРР 85 %		Подготовка (съгласно ФК)	Начало (съгласно ФК)	Приключване
	на територията на Република България , които са част от TEN-T	системата за управление и контрол на трафика. Тази система ще се състои от четци на номера, броячи-класификатори, метеорологични станции, както и камери за измерване на средна скорост.							
	ОБЩО		1 203 870 523	1 005 052 028	-	198 818 495			
Приоритетна ос 3: Подобряване на интермодалността при превоза на пътници и товари									
17.	Разширение на софийското метро по отсечките: пътен възел Надежда-Централна ж.п. гара – пл. „Св. Неделя” – бул. „Черни връх	Разширяването на съществуващото метро в София е разделено на 2 фази на изпълнение: I етап – пътен възел Надежда - Централна ж.п. гара – пл. “Св. Неделя” – бул. “Черни връх”;	379 115 649	-	157 414 731	221 700 918	2007	2008	2012
18.	Проект за разширение на метрото в София: Етап III Лот1 „Цариградско шосе – Летище София” и Лот 2 „ж.к.Младост 1 – Бизнес парк в Младост 4”	Разширяването на съществуващото метро в София в участъците „Цариградско шосе - Летище София” и „ж.к.Младост 1 – Бизнес парк в Младост 4”	239 755 041	-	116 087 084	123 667 957	2006-2012	2012	2015
19.	Проект за разширение Линия 2 на метрото в София, участък МС „Джеймс Баучър“ до МС „Витоша“ ^{5*}	Разширение Линия 2 на метрото в София, Фаза 1 - от МС „Джеймс Баучър“ до кръстовището на бул. „Черни връх“ с бул. Хенрик Ибсен “ и ул. „Сребърна“ (МС „Джеймс Баучър“)	13 324 537		9 365 780	3 958 757	2014	2014	2015
20.	„Изграждане на интермодален терминал в Южен централен район за планиране на регионалното развитие в България – Пловдив”	Строителство на интермодален терминал с цел подобряване интермодалността и качеството на транспортните услуги в Южен централен район на планиране и връзката с останалите райони.	8 396 875	-	3 623 513	4 773 362	2012	2012	2015
21.	Подготовка за	Проектиране	2 574 027	-	1 823 269	750 758	2012	2012	2015

Приложения към Оперативна програма „Транспорт“ 2007 – 2013 г.

№	Име на проекта	Основни компоненти	Обща индикативна стойност на проекта в евро (съгласно ФК)	Финансиране от ЕС в евро (съгласно ФК)		Национално съфинансиране в евро (съгласно ФК)	Времеви график		
				КФ 85 %	ЕФРР 85 %		Подготовка (съгласно ФК)	Начало (съгласно ФК)	Приключване
	изграждане на Интермодален терминал в Северен централен район на планиране на регионалното развитие в България – Русе	строителството на на ИМТ в Северен централен район на планиране на регионалното развитие в България – Русе							
21.	Проектиране на „Строителство на интермодален терминал в София”	Проектиране строителството на фаза 1 на ИМТ София	30 535	-	21 629	8 906	2007-2011	2011	2013
22.	Реконструкция на ключови гарови комплекси по протежение на главните железопътни линии	Модернизация и преустройство на приемното здание, включително и на съществуващите сградни инсталации.	49 570 343	-	31 689 337	17 881 006	2012	2012	2015
	ОБЩО		692 767 008		320 025 344	372 741 664			
Приоритетна ос 4: Подобрване на условията за корабоплаването по морските и вътрешно-водни пътища ^{6*}									
23.	Създаване на речна информационна система в българската част на река Дунав	Изграждане на системата за речни информационни услуги, която събира, обработва, контролира и разпространява геодезични, хидрографични, морфологични, хидрологични, метеорологични и статистически данни, отнасящи се до плаването по река Дунав.	21 637 168	-	15 375 609	6 261 559	2007-2011	2010	2015
24.	Информационна система за управление на трафика на плавателни съдове (VTMIS) – фаза 3	Разширяване на обхвата фази 1 и 2 на VTMIS на наблюдаваните зони по българското черноморско крайбрежие и интегриране на всички процеси по управление на корабния трафик и информационно. Ще бъдат създадени брегови центрове с съвременни технически характеристики, в съответствие с изискванията на Директива 2002/59/ЕС. С проекта ще бъде изграден Национален център за електронен документооборот.	20 014 581	-	14 221 925	5 792 656	2008-2012	2011	2015

Приложения към Оперативна програма „Транспорт“ 2007 – 2013 г.

№	Име на проекта	Основни компоненти	Обща индикативна стойност на проекта в евро (съгласно ФК)	Финансиране от ЕС в евро (съгласно ФК)		Национално съфинансиране в евро (съгласно ФК)	Времеви график		
				КФ 85 %	ЕФРР 85 %		Подготовка (съгласно ФК)	Начало (съгласно ФК)	Приключване
25.	Подобряване на системите за навигация и топохидрографните измервания по р. Дунав	Проектиране и изграждане на GPS геодезична мрежа на българския бряг на р. Дунав и свързването ѝ с EUREF; Договор за модернизация на системата за навигация в българската част на р. Дунав; Договор за доставка на оборудване.	6 073 710 6 031 815 – модернизация на системата за навигация 59 895 – подготовка на проекта за модернизация на системата за навигация	-	5 162 652 6 031 815 – модернизация на системата за навигация 59 895 – подготовка на проекта за модернизация на системата	911 057 6 031 815 – модернизация на системата за навигация 59 895 – подготовка на проекта за модернизация на системата	2011	2012	2015
	Общо		47 725 459		34 760 187	12 965 272			
	ОБЩО ОПТ		3 133 644 543	1 659 100 433	354 785 530	1 119 758 580			

* По приоритетна ос „Техническа помощ“ са предвидени 15 000 000 евро за подготовка на железопътни проекти, които ще се изпълняват в програмен период 2014-2020 г, както следва: 1) проект за модернизация на железопътния участък Видин-Медковец – 6 000 000 евро; 2) проект за модернизация на железопътни участъци по ж.п. линията Пловдив – Бургас Фаза II, включващ участъците Пловдив – Михайлово, Ямбол – Зимница, Стралджа – Церковски и вграждане на оптичен кабел за цялото трасе на ж.п. линията Пловдив - Бургас – 2 000 000 евро; 3) проекта Инструмент за подготовка на железопътни проекти по Трансевропейската транспортна мрежа, включващ участъците София - Драгоман; София – Перник-Радомир и развитие на жп възел София и жп възел Бургас – 7 000 000 евро;

** От обхвата на проекта са извадени дейностите по строителството на четири надлеза и отчужденията свързани с тях поради забавени тържбни процедури. Тези дейности се очаква да приключат до края на 2016 г. и ще бъдат финансирани по ОПТТИ 2014-2020;

***Обхватът на проекта е намален, като от него са изключени работи, свързани с изграждане на три тягови подстанции и системите за сигнализация и телекомуникация в железопътен възел Бургас. Цялостното приключване на проекта Пловдив –Бургас ще бъде извършено в рамките на Оперативна програма „Транспорт и транспортна инфраструктура“ 2014-2020 г.

⁴* При осъществяването на проекта се представят на формуляри за кандидатстване за всяка една от неговите части при спазване на изискванията за финансиране на „големи“ проекти по смисъла на чл. 39-41 от Регламент 1083/2006 на Съвета. По ОПТ ще се финансира строителството на Лот 1: „Западна дъга на Софийски околовръстен път“, разделен на Участък 1 с дължина 3 км и Участък 2 – дължина 5,5 км. Поради затруднения при изпълнението строителството на част от участък 2 на Западна дъга на СОП ще се финансира като фаза 2 по Оперативна програма „Транспорт и транспортна инфраструктура“ 2014-2020 г. Строителството на Лот 2 „Северна скоростна“ се финансира по Оперативна програма „Регионално развитие“ 2007-2013 г., строителството на Лот 3: „Калотина - Софийски околовръстен път“ ще се финансира от други източници;

⁵* Проектът е включен в обхвата на Оперативна програма „Транспорт и транспортна инфраструктура“ 2014-2020 г. (ОПТТИ) като разширение Линия 2 на метрото в София, участък МС „Джеймс Баучър“ до кръстовището на бул. „Черни връх“ с бул. „Хенрик Ибсен“ и ул. „Сребърна. Чрез възможностите на т.н. „обратно фазирание“ част от него ще се финансира по ОПТ 2007-2013 г. като Фаза 1. Фаза 1

Приложения към Оперативна програма „Транспорт” 2007 – 2013 г.

включва изпълнението на всички дейности по подготовка и организация на изпълнението, реконструкция на инженерните мрежи, изграждането на конструкции на тунелите и метеостанцията и пътните работи над тях, за да бъдат възстановени всички засегнати от строителството пътни артерии. Фаза 2 ще се финансира по ОПТТИ.

⁶*С писмо от 14.05.2013 г. Управляващия орган на Секторна оперативна програма „Транспорт” 2007-2013 г. на Румъния е информирал, че подготовката на проекта подобряване на корабоплаването в българо-румънския участък на река Дунав ще се финансира по Приоритетна ос 1 на Секторна оперативна програма „Транспорт” 2007-2013 г. на Румъния;

Таблица 3

Индикативен списък с алтернативни проекти към 2007 г.

1.	Подновяване на участъци от железопътната инфраструктура по железопътната линия Пловдив – Бургас (по протежение на Транс-европейската транспортна мрежа)		63.00*
	ЛОТ 1 – Подновяване на железния път в жп участъци Церковски-Карнобат и Михайлово-Калояновец	Подновяване на железния път, целящо достигане на проектните скорости в гарите Церковски, Михайлово и Калояновец и участъците Церковски-Карнобат и Михайлово-Калояновец. Обхватът на работата ще включва и свързаните дейности за поддръжка на съоръженията за сигнализацията, телекомуникациите и контактната мрежа.	30.00
	ЛОТ 2 – Среден ремонт на железния път в участъка Дружба-Бургас, включително доставка и инсталация на компютърни централизации в железопътните гари Дружба, Владимир Павлов и Бургас	Среден ремонт на железния път, целящ достигане на проектните скорости в гари Дружба, Долно Езерово, Владимир Павлов и свързващите ги участъци, включително свързаните дейности за поддръжка на съоръженията за сигнализацията, телекомуникациите и контактната мрежа. Обхватът на работата ще включва и доставка и инсталация на компютърни централизации в гари Дружба, Владимир Павлов и Бургас	33.00
	* Това е индикативен бюджет. Бюджетът на проекта ще бъде изяснен по време на проект за техническа помощ, който ще се финансира по програма ИСПА. Според предварителният времеви график за изпълнение на проекта се очаква строителните работи да приключат през 2009 г.		
2.	Модернизация на железопътната линия София-Драгоман (по протежение на Транс-европейската транспортна мрежа)	Изпълнение на договори, свързани със строителни работи, сигнализация, Телекомуникации и информационни системи, супервизия и дългосрочен консултант.	83.00*
	* Това е индикативен бюджет. Бюджетът на проекта ще бъде изяснен по време на проект за техническа помощ (индикативна стойност 2 млн. евро), който ще покрие следните дейности – прединвестиционно проучване, идеен проект, ОВОС и изготвяне на тръжна документация. Техническата помощ за подготовка на проекта се предвижда да бъде финансирана по приоритет Техническа помощ от ОПТ. Според предварителният времеви график за изпълнение на проекта се очаква строителните работи да приключат през 2011		
3.	Подновяване на участъци от железопътната инфраструктура по		160.00*

Приложения към Оперативна програма „Транспорт” 2007 – 2013 г.

	железопътната линия Мездра-Горна Оряховица (по протежение на Транс-европейската транспортна мрежа)		
	<i>ЛОТ 1 - Подновяване на железния път в участъка Плевен-Бутово</i>	Подновяване на железния път с цел достигане на проектните скорости в 5 участъка по жп линията Плевен-Бутово. Обхватът на работата ще включва и свързаните дейности по поддръжката на съоръженията за сигнализацията, телекомуникациите и контактната мрежа	63.50
	<i>ЛОТ 2 - Подновяване на железния път в участъка Кунино-Ясен</i>	Подновяване на железния път с цел достигане на проектните скорости в 7 участъка по жп линията Кунино-Ясен. Обхватът на работата ще включва и свързаните дейности по поддръжката на съоръженията за сигнализацията, телекомуникациите и контактната мрежа	81.00
	<i>ЛОТ 3 – Подобряване на съоръженията за сигнализацията и телекомуникациите по железопътната линия Мездра-Горна Оряховица</i>	Доставка и инсталация на оптичен кабел по протежението на жп линията Мездра-Горна Оряховица. Обхватът на работата ще включва и доставка и инсталация на компютърни централизации в жп гарите Горна Оряховица и Червен Бряг.	15.50
4.	Удвояване и електрификация на железопътната линия Първомай – Ябълково	Удвояване и електрификация на приблизително 17 км нова жп отсечка за достигане на проектна скорост 160 км/ч., като част от проекта “Реконструкция и електрификация на Пловдив-Свиленград” (Поради недостатъчно средства – ИСПА/ЕИБ, този участък беше отхвърлен за финансиране, като част от проект “Реконструкция и електрификация на Пловдив-Свиленград”. Супервизия.	23.00
5.	Достигане на техническите и операционни параметри на пътната инфраструктура съгласно Европейските стандарти по протежението на Транс-европейската транспортна мрежа L= 880 km	Нова рехабилитация на секции по Транс-европейската транспортна мрежа на които е извършена рехабилитация по проект „Рехабилитация на транзитни пътища”(Лот 1 и 2) с изтекъл експлоатационен период между двете рехабилитации.	107,63
6.	Рехабилитация на транзитни пътища IV-фаза II	Рехабилитация на приблизително 300 км пътни участъци по протежението на TEN-T. Проектът включва рехабилитация на пътната настилка и ремонти на първокласни пътища по протежение на	22,70

Приложения към Оперативна програма „Транспорт” 2007 – 2013 г.

		Европейските транспортни Коридори IV, VIII и IX. Очаквана полза: - повишаване носимоспособността на пътната настилка, също и на безопасността - намаляване на VOC и достигане на Европейските стандарти за първокласни пътища	
7.	Строителство на околоръстни пътища по TEN-T – фаза I	Изграждане на околоръстни пътища в градове по TEN-T 1. Околоръстен път при Монтана – път 1 (E-79), 11,2 км. 2. Околоръстен път при Враца – път 1 (E-79), 6,5 км. 3. Околоръстен път при Габрово – път 5 (E-85) с останала дължина от 6,5 км и временна връзка – 3,1 км	80.00

Таблица 3.А

Индикативен списък с алтернативни проекти към 2013 г.

	Подновяване на участъци от железопътната инфраструктура по железопътната линия Мездра-Горна Оряховица (по протежение на Транс-европейската транспортна мрежа)		198.00*
1.	ЛОТ 1 - Подновяване на железния път в участъка Плевен-Бутово	Подновяване на железния път с цел достигане на проектните скорости в 5 участъка по жп линията Плевен-Бутово. Обхватът на работата ще включва и свързаните дейности по поддръжката на съоръженията за сигнализацията, телекомуникациите и контактната мрежа	82.50
	ЛОТ 2 - Подновяване на железния път в участъка Кунино-Ясен	Подновяване на железния път с цел достигане на проектните скорости в 7 участъка по жп линията Кунино-Ясен. Обхватът на работата ще включва и свързаните дейности по поддръжката на съоръженията за сигнализацията, телекомуникациите и контактната мрежа	100.00
	ЛОТ 3 – Подобряване на съоръженията за сигнализацията и телекомуникациите по железопътната линия Мездра-Горна	Доставка и инсталация на оптичен кабел по протежението на жп линията Мездра-Горна Оряховица. Обхватът на работата ще включва и доставка и инсталация на компютърни централизации	15.50

Приложения към Оперативна програма „Транспорт” 2007 – 2013 г.

	<i>Оряховица</i>	в жп гарите Горна Оряховица и Червен Бряг.	
2.	Удвояване и електрификация на железопътната линия Първомай – Ябълково	Удвояване и електрификация на приблизително 17 км нова жп отсечка за достигане на проектна скорост 160 км/ч., като част от проекта “Реконструкция и електрификация на Пловдив-Свиленград” (Поради недостатъчно средства – ИСПА/ЕИБ, този участък беше отхвърлен за финансиране, като част от проект “Реконструкция и електрификация на Пловдив-Свиленград”. Супервизия.	23.00
3.	Достигане на техническите и операционни параметри на пътната инфраструктура съгласно Европейските стандарти по протежението на Транс-европейската транспортна мрежа L= 880 km	Нова рехабилитация на секции по Транс-европейската транспортна мрежа на които е извършена рехабилитация по проект „Рехабилитация на транзитни пътища”(Лот 1 и 2) с изтекъл експлоатационен период между двете рехабилитации.	107,63
4.	Рехабилитация на транзитни пътища IV-фаза II	Рехабилитация на приблизително 300 км пътни участъци по протежението на TEN-T. Проектът включва рехабилитация на пътната настилка и ремонти на първокласни пътища по протежение на Европейските транспортни Коридори IV, VIII и IX. Очаквана полза: - повишаване носимоспособността на пътната настилка, също и на безопасността - намаляване на VOC и достигане на Европейските стандарти за първокласни пътища	22,70



РЕПУБЛИКА БЪЛГАРИЯ
МИНИСТЕРСТВО НА ОКОЛНАТА СРЕДА И ВОДИТЕ

София 1000, ул. „У. Гладстон“ 67, тел.: 940 6000, факс: 986 48 48

СТАНОВИЩЕ ПО ЕКОЛОГИЧНА ОЦЕНКА

№ 2 -1/2007 г.

Относно: Секторна Оперативна програма “Транспорт” 2007 – 2013 г.

На основание чл. 26, ал. 1, т. 1 от Наредбата за условията и реда за извършване на екологична оценка на планове и програми

СЪГЛАСУВАМ

Секторна Оперативна програма “Транспорт” 2007 – 2013 г.

**Възложител: Министерство на транспорта,
дирекция “Координация на програми и проекти”**

поради следните **мотиви**:

- Стратегията на Оперативната програма цели да постигне балансирано и устойчиво развитие на националната транспортна система чрез развитието и модернизацията на основните транспортни инфраструктурни връзки от национално, трансгранично и европейско значение.
- Приоритизирането на проектите, предложени в Програмата е извършено на базата на мултикритериален анализ, в т.ч. критерии за въздействие върху околната среда.
- Реализирането на Програмата ще допринесе за подобряване на транспортния достъп, намаляване нивата на шум и замърсяване на околната среда, насърчаване на екологични начини на транспорт, подобряване качеството на живот на населението и създаване на по-добри работни места.
- В резултат на провеждането на консултациите не са постъпили мотивирани възражения по законосъобразност.

и при следните **мерки**:

I. Мерки за предотвратяване, намаляване или възможно най-пълно отстраняване на предполагаемите неблагоприятни последствия от осъществяването на Програмата върху околната среда

1. Проектите, предвиждащи инвестиционни предложения/планове, за които се изисква ОВОС/ЕО (по реда на Закона за опазване на околната среда) или специфична екологична оценка (по реда на Закона за биологичното разнообразие) да се одобряват само след положително решение по ОВОС/становище по ЕО и при съобразяване с препоръките в извършените оценки, както и с решението по ОВОС/становището по ЕО.
2. Местоположението на обектите по приоритети 1 и 2 да бъде подходящо определено с оглед разстояния до населени места и други обекти, подлежащи на здравна защита, територии с особено екологично значение, ползи и разходи, и да бъде съобразено с установените режими за защитени територии по Закона за защитените територии, и с изискванията за опазване на защитените зони и видове по Закона за биологичното разнообразие.
3. При проектиране на обектите (съоръженията) да се вземат предвид границите на паметниците на културата и на техните охранителни зони, както и всички защитени по реда на специален закон територии.
4. Териториите, подлежащи на промяна предназначението на земята и тези, върху които ще се извършват строителни дейности да бъдат проучени за обекти на културно-историческото наследство.
5. При проектирането на пътищата да се изготви ландшафтна схема за осигуряване на необходимото озеленяване по дължината на пътя.
6. Проектите за рехабилитация на пътната инфраструктура и изграждане на нова да се предвиждат залесяване на склоновете с цел стабилизирането им и предпазване от ерозия.
7. В участъците с нива на шума над пределно допустимите да се изградят шумозащитни екрани.
8. Да се извършва редовно почистване и поддържане на пътната инфраструктура, в т.ч. дренажните съоръжения около пътищата.
9. При изготвяне и реализация на проектите пътна инфраструктура да се предвижда изграждане на специализирани съоръжения (подземни тунели, мостове и т.н.) за запазване връзката между популациите на видовете около транспортните коридори и за избягване на пълната фрагментация на хабитатите, в съответствие с най-добрите практики.
10. По време на строителството на обектите да се изпълняват, изготвени от съответните възложители (изпълнители) планове за минимизиране на неблагоприятните въздействия (шум, прах). Строителните дейности предизвикващи шум да се извършват по определен времеви график.

11. Проектите, предвиждащи изграждане или рехабилитация на пътна инфраструктура да включват план за управление на околната среда, мерки при непредвидени замърсявания и план за наблюдение на въздействията върху околната среда.
12. Драгажните дейности да бъдат извършвани след проучване и определяне на местата за депониране на драгажните маси.
13. Всички дейности за подобряване на условията за корабоплаване по вътрешно-водните пътища да бъдат съобразени с режимите, предмета и целите на опазване в защитените територии и защитените зони, както и с разпоредбите на Закона за биологичното разнообразие относно опазване на защитените видове.

II. Мерки за наблюдение и контрол при прилагането на Програмата

1. Министерството на транспорта (чрез управляващия орган – дирекция “Координация на програми и проекти”) да изготвя доклад по наблюдението и контрола при прилагането на Програмата, включително на мерките за предотвратяване, намаляване или отстраняване на екологичните щети в резултат на прилагането на Програмата, който да представя в МОСВ на всеки три години от изпълнението на Програмата, не по-късно от 15 април.

2. При наблюдението и контрола на въздействията върху околната среда при прилагането на Програмата да се отчитат следните индикатори:

Приоритетна ос - Развитие на железопътна инфраструктура по главните национални и трансевропейски транспортни оси

Приоритетна ос - Развитие на пътна инфраструктура по главните национални и Транс-европейски транспортни оси

Индикатор	Единица за измерване	Забележки
Територии с променено предназначение на земята за транспортна инфраструктура	площ (дка)	• Оценка на развитието на инфраструктурата и влияние върху земеползването и биоразнообразието
Разположение на транспортната инфраструктура спрямо защитени територии и зони на Националната екологична мрежа	разстояние (км)	• Оценка на въздействието върху биоразнообразие, защитени територии и Националната екологична мрежа.
Засягане на природни местообитания	площ	

Индикатор	Единица за измерване	Забележки
Потребление на конвенционални горива	тона	<ul style="list-style-type: none"> Оценка на въздействието върху въздуха Определяне на относителния дял на транспорта в емисиите на парникови газове
Дял на горивата, които емитират по-малки количества замърсяващи вещества във въздуха	%	
Емисии на CO ₂ , CH ₄ и N ₂ O	тона	
Общ брой население, подложено на наднормено шумово натоварване в различните диапазони, обитаващо жилища в близост до основни пътища и ж.п. линии	брой/ год.	<ul style="list-style-type: none"> Оценка на шумовото замърсяване и вибрациите
Стойности на вибрациите в близост до основни пътища и ж.п. линии	m/s; m/s ² ; m	

Приоритетна ос – Подобряване на интермодалността при превода на пътници и товари

Индикатор	Единица за измерване	Забележки
Капацитет на транспортната инфраструктура	Дял на превозени пътници и товари	<ul style="list-style-type: none"> Позволява определянето на тенденциите в развитието на интермодалните превози
Общ брой население, подложено на наднормено шумово натоварване в различните диапазони, обитаващо жилища в близост до основни пътища и ж.п. линии	брой/ год.	<ul style="list-style-type: none"> Оценка на шумовото замърсяване и вибрациите
Стойности на вибрациите в близост до основни пътища и ж.п. линии	m/s; m/s ² ; m	

Приоритетна ос – Подобряване на условията за корабоплаване по морските и вътрешно-водни пътища

Индикатор	Единица за измерване	Забележки
Случаи на разливи на нефт от корабите	брой/година	• Оценка на въздействието върху водните екосистеми и прилежащите територии
Количество на драгажните маси	тона	• Позволява определяне и оценка на тенденциите при драгирането
Депониране на драгажните маси	тона	• Оценка на въздействието върху водните екосистеми и прилежащите територии

3. В предложения към приоритетна ос *Техническа помощ* Генерален план за мониторинг на околната среда да се разработят и отчитат специфични индикатори за наблюдение на въздействията върху околната среда от реализирането на дейностите по отделните приоритетни оси на Програмата. Резултатите от мониторинга да се представят в доклада по т. 1.

4. При констатирани неблагоприятни последствия върху околната среда да се предложат и предприемат своевременни мерки за възможното им отстраняване.

Настоящото становище не отменя задълженията на възложителя по Закона за опазване на околната среда и други специални закони и подзаконовни нормативни актове, и не може да служи като основание за отпадане на отговорността съгласно действащата нормативна уредба по околна среда.

Дата: 21.02.2007г.

МИНИСТЪР:



АНЕКС No 8

Транс-гранично сътрудничество по Програма ФАР - Пътища

ПРОЕКТИ ЗА ТРАНС-ГРАНИЧНО СЪТРУДНИЧЕСТВО ПО ПРОГРАМА ФАР “БЪЛГАРИЯ-ГЪРЦИЯ”

А. Завършени проекти

№	Приключен проект по ФАР СВС България-Гърция	Стойност в Млн. Евро (в съответствие с договора)	Начало на строителството (услугата)	Край на строителството (услугата)	Финансиране		Дейности	Контрактор	Консултант
					PHARE, Млн. Евро	Национално съфинансиране Млн. Евро			
1.	Лот 3 Е 79 “Рехабилитация, оздравяване и подобряване на път Дупница – Кулата ”	24,748	10.12.2002	31.05.2002	23,198	1,550	Рехабилитация на отсечка с дължина 87 км.	Тодини-Италия	Луис Берже/Датска пътна дирекция - Франция
2.	Лот 4 Е 80 “Рехабилитация, оздравяване и подобряване на път Харманли – Свиленград ”	12,74	01.01.2001	31.08.2003	11,796	0,944	Рехабилитация на отсечка с дължина 44 км.	Консорциум “Главболгарстрой – Е 85” - България	Луис Берже/Датска пътна дирекция - Франция

Приложения към Оперативна програма „Транспорт” 2007 – 2013 г.

№	Приключен проект по ФАР СВС България-Гърция	Стойност в Млн. Евро (в съответствие с договора)	Начало на строителството (услугата)	Край на строителството (услугата)	Финансиране		Дейности	Контрактор	Консултант
					PHARE, Млн. Евро	Национално съфинансиране Млн. Евро			
3.	Лот 5 “Строителство на подходящ път Гоце Делчев – Драма”	10,6644	17.04.2000	16.06.2002	8,945	1,7194	Строителство на нов път с дължина 13 км.	Прудефтик и, Гърция	Луис Берже/Датска пътна дирекция - Франция
4.	BG9904-04.01 PHARE СВС между България и Гърция “София-Кулата: Магистрала Проектно проучване и работен проект”	3,87	09.03.2000	31.12.2003	3,87	-	Дяловете от магистрала по направление София – Кулата по протежение на Общоевропейски транспортен коридор 4 включват: - Автомагистрала Люлин – II-18 Софийски околовръстен път /Суходол/ - Е 79 Даскалово Пътна връзка (18 км) - Автомагистрала Струма Е79 км 284-439 Даскалово Пътна връзка – ГКПП “Кулата” (156 км)	SPEA Инженерия Европа – Италия	-
5.	Строителство на пътен тунел	4,556	20.02.2003	20.11.2004	3	1,556	Пътен тунел – 150 м. и 400 м. пътна връзка до	Прудефтик и, Гърция	“Пътинвест” България

Приложения към Оперативна програма „Транспорт” 2007 – 2013 г.

№	Приключен проект по ФАР СВС България-Гърция	Стойност в Млн. Евро (в съответствие с договора)	Начало на строителството (услугата)	Край на строителството (услугата)	Финансиране		Дейности	Контрактор	Консултант
					PHARE, Млн. Евро	Национално съфинансиране Млн. Евро			
	при ГКПП “Илинден”						ГКПП “Илинден”		

В. Текущи проекти

№	Текущ проект по ФАР СВС България-Гърция	Стойност в Млн. Евро (в съответствие с договора)	Начало на строителството (услугата)	Край на строителството (услугата)	Финансиране			Дейности	Контрактор	Супервизия
					PHARE, Млн. Евро	Национално съфинансиране Млн. Евро	Заем - ЕИБ			
1.	Път I-5 Строителство на подходен път “Подкова – ГКПП Маказа”	25,941	10.12.2002	Юни 2006	14,620	3,997 + Недостига на средства за приключване на проект (7,324 Млн. Евро)	-	Строителство на нов път с дължина 18 км и 2 км пътна връзка	“КИСКА – ТУРАН”- Турция	DIWI Консулт. Int. GmbH – Германия
2.	Лот 1 Е79 “Рехабилитация, засилване и подобряване на път Даскалово пътна връзка –	55	15.03.2002	15.12.2006	-	20 % над заема от ЕИБ + недостига на средства за завършване	41,397	Рехабилитация - 22 км Ново строителство - 18 км	Булстройинженеринг ААД	Луис Берже/Датска пътна дирекция – Франция

Приложения към Оперативна програма „Транспорт” 2007 – 2013 г.

№	Текущ проект по ФАР СВС България-Гърция	Стойност в Млн. Евро (в съответствие с договора)	Начало на строителството (услугата)	Край на строителството (услугата)	Финансиране			Дейности	Контрактор	Супервизия
					PHARE, Млн. Евро	Национално съфинансиране Млн. Евро	Заем - ЕИБ			
	Дупница, включително 3 селища Кресна, Градешница и Струмяни					на проекта				
3.	Път II-19 “Симитли – Разлог”	10,17	30.03.2005	30.03.2007	6,92	3,25	-	Рехабилитация и частична реконструкция на 36 км съществуващ път	Главбогарс трой ААД - България	ВСЕОМ - Франция
4.	Път II-19 “Разлог-Банско – Гоце Делчев”	10,30	30.03.2005	30.03.2007	7,20	3,10	-	Рехабилитация на 58 км. съществуващ път	Прудефтик и, Гърция	ВСЕОМ - Франция
5.	Път Е79, Строителство на втора тунелна тръба на тунела при Дупница	4,60	11.01.2005	11.07.2006	3,33	1,27	-	Строителство на втора тръба на тунела при Дупница /около 200 м/	TINSA – ERKO - Турция	Mott MacDonald – Великобритания
6.	Строителство на подходен път	6,90	20.06.2005	20.06.2007	5,18	1,72	-	Строителство на нов	JV Рудозем: Лидер:	SAFEGE - Белгия

Приложения към Оперативна програма „Транспорт” 2007 – 2013 г.

№	Текущ проект по ФАР СВС България- Гърция	Стойност в Млн. Евро (в съответст вие с договора)	Начало на строителств ото (услугата)	Край на строителств ото (услугата)	Финансиране			Дейности	Контрактор	Супервизия
					PHARE, Млн. Евро	Национално съ- финансиране Млн. Евро	Заем - ЕИБ			
	към ГКПП Рудозем / границата с Гърция							път с дължина 9,603 км.	Щрабаг AG – Австрия; партньори: 1. Ингсрой ААД – София 2. Виастройин женеринг – България	
7.	Подготовка на Работен проект за рехабилитация и частична реконструкция на Път II-86 Соколовци- Смолян- Средногорци- Рудозем	0,135	30.11.2005	30.11.2006	0,135			Работен проект за рехабилита ция и частична реконструк ция на Път II-86 Соколовци – Рудозем с дължина 32 км	Трансконсу лт 22, България	

Приложения към Оперативна програма „Транспорт” 2007 – 2013 г.

С. Предстоящи проекти

№	Предстоящ Phare CBC проект България-Гърция	Стойност в Млн. Евро (в съответствие с проектния фиш)	Начало на тръжна процедура	Приключване на тръжна процедура	Дейности	Финансиране	
						PHARE, Млн. Евро	Национално съ-финансиране, Млн. Евро
1.	Път II-55 Строителство на пътна връзка Ново Село – Автомагистрала Марица, от км 0+000 до км 3+250	10	февруари - март 2006	октомври – ноември 2006	Ново строителство на пътна отсечка с дължина от 3,3 км	7,5	2,5

ПРОЕКТИ ПО PHARE ПРОГРАМА ЗА ТРАНС-ГРАНИЧНО СЪТРУДНИЧЕСТВО “БЪЛГАРИЯ – РУМЪНИЯ”

А. Приключени проекти

№	Приключен проект по Phare CBC България-Румъния	Стойност в Млн. Евро (в съответствие с договора)	Начало на строителството (услуга)	Край на строителството (услуга)	Финансиране		Дейности	Контрактор	Консултант
					PHARE, Млн. Евро	Национално съ-финансиране Млн. Евро			
1.	Рехабилитация на път II-29 от границата с Румъния (Negru Voda) към град Генерал Тошево	2,937	01.07.2003	30.09.2004	2,133	0,804	Рехабилитация на отсечка с дължина 18 км	Автомагистрал и Черно море - България	ADO & JV Tri ES-PC 2000 – Гърция/България

Приложения към Оперативна програма „Транспорт” 2007 – 2013 г.

2.	Рехабилитация и частична реконструкция на Път II-15, Отсечка Мизия – Оряхово	3,125	01.04.2004	14.09.2005	2,493	0,632	Рехабилитация и частична реконструкция на отсечка с дължина 16 км.	Консорциум “Пътстрой-92 ААД и Пътстройинженеринг ААД Враца”	Mott MacDonald ЕАД – Великобритания
3.	Подготовка на Работен проект за рехабилитация на Път II-29 “Ген. Тошево – Добрич” и път (Е87) I-9 “Границата с Румъния – Дуранкулак – Шабла – Каварна”	0,102	10.12.2004	10.12.2005	0,102	-	Работен проект за рехабилитация на път II-29 и път /Е87/ I-9 с обща дължина около 60 км	“Рутекс”, България	

В. Предстоящи проекти

№	Предстоящ проект по Phare CBC България-Румъния	Стойност в Млн. Евро (в съответствие с проектния фиш)	Начало на тръжна процедура	Приключване на тръжна процедура	Дейности	Финансиране	
						PHARE Млн. Евро	Национално съфинансиране Млн. Евро
1.	Рехабилитация на Път II-34 Плевен – Никопол	6,5	февруари – март 2006	октомври-ноември 2006	Рехабилитация и реконструкция на отсечка, с дължина 45 км	4,86	1,64

ПРОЕКТИ ПО PHARE ПРОГРАМА ЗА ТРАНС-ГРАНИЧНО СЪТРУДНИЧЕСТВО БЪЛГАРИЯ – ТУРЦИЯ

А. Текущи проекти

№	Текущ проект по Phare CBC България-Турция	Стойност в Млн. Евро (в съответствие с договора)	Начало на строителството (услугата)	Край на строителството (услугата)	Финансиране			Дейности	Контрактор	Супервизия
					PHARE, Млн. Евро	Национално съфинансиране Млн. Евро	Заем - ЕИБ			
1.	Подготовка на работен проект за рехабилитация и частична реконструкция на Път I-7 Ямбол-Елхово, включително обходен път при град Ямбол	0,103	30.11.2005	30.11.2006	0,103			Работен проект за рехабилитация и реконструкция на Път I-7 Ямбол-Елхово с дължина 67 км	Пътпроект Ltd. България	

Приложения към Оперативна програма „Транспорт” 2007 – 2013 г.

В. Предстоящи проекти

№	Предстоящ проект по Phare CBC България-Турция	Стойност в Млн. Евро (в съответствие с проектния фиш)	Начало на тръжната процедура	Край на тръжната процедура	Дейности	Финансиране	
						PHARE, Млн. Евро	Национално съфинансиране, Млн. Евро
1.	Строителство на Път Малко Търново – ГКПП с Република Турция включително завършване на обходния път при Малко Търново	3,350	февруари – март 2006	октомври – ноември 2006	Строителство на нов път с дължина 3,53 км и обходен път при Малко Търново с дължина 0,452 км.	2,500	0,850

ПРОЕКТИ ПО ПРОГРАМА PHARE ТРАНС-ГРАНИЧНО СЪТРУДНИЧЕСТВО БЪЛГАРИЯ - МАКЕДОНИЯ

А. Предстоящи проекти

№	Предстоящ проект по Phare CBC България-Македония	Стойност в Млн. Евро (в съответствие с проектния фиш)	Начало на тръжната процедура	Край на тръжната процедура	Дейности	Финансиране	
						PHARE, Млн. Евро	Национално съфинансиране, Млн. Евро
1.	Строителство на подходен път Струмяни – Берово /границата с Република Македония/	6,768	януари 2006 за супервизия	март – април 2006 за супервизия	Рехабилитация на III класен път с дължина от 15 км и строителство на нов път с дължина от 15 км	4,936	1,832

АНЕКС No 9

Зрелост на проектите по ОПТ от 2007 г.

Индикатори за зрелост на проектите
(следва таблица с индикатори)

<i>Развитие на проекта</i>		<i>Оценка на въздействието върху околната среда</i>		<i>Планиране</i> <i>Разрешителни :</i>		<i>Поземлени операции</i>	
ТЗ	Първоначално описание на проекта & ТЗ						
ПП	Предпроектно проучване	ПО	Подготовка на операцията				
ЦП	Цялостно проучване	ПК	Текущи публични консултации	ПИ	Подготовка на искането	ПОПБ	Подготвителни операции и планиране на бюджета
ПБ	Планиране на бюджета	ИМНВВ	Интегриране на мерки за намаляване на вредното въздействие	И	В процес на изпълнение	ОП	Стратирание на очуждителни процедури
ТП	Тръжни процедури	ЗО	Завършена ОВОС	П-О	Получени - отхвърлени	ОТ	Очуждани терени
ИР	Изпълнение на работи						

Приложения към Оперативна програма „Транспорт” 2007 – 2013 г.

<i>Дата на оценка</i>	<i>Име на проекта</i>	<i>Развитие на проекта</i> <i>Текущо Vs. Планирано (виж анексите)</i>	<i>Оценка на въздействието върху околната среда</i> <i>Текущо Vs. Планирано</i>	<i>Очуждаване на земи</i> <i>Текущо Vs. Планирано</i>	<i>Планиране Разрешителни</i> <i>Текущо Vs. Планирано</i>	<i>Други:</i> <i>Текущо Vs. Планирано</i>	<i>Закъснение (в месеци)</i>
Индикативен списък с приоритетни проекти, предвидени за финансиране по ОПТ 2007-2013 по приоритетни оси							
Приоритет: Развитие на железопътната инфраструктура по протежение на Транс-европейските и основните национални транспортни оси							
	Модернизация на ж.п. линия Видин-София (по протежение на Транс-европейски транспортен приоритетен проект 22)						
	Електрификация и реконструкция на ж.п. линия Свиленград – Турска граница (по протежение на Транс-европейската транспортна мрежа)						
	Модернизация на ж.п. линия София - Пловдив (по протежение на Транс-европейската транспортна мрежа)						
	Модернизация на ж.п. линия София-Перник-Радомир (като част от модернизацията на ж.п. линия София-Кулата), (по протежение на Транс-европейски транспортен приоритетен проект 22)						
Приоритет: Развитие на пътната инфраструктура по протежение на Транс-европейските и основните национални транспортни оси							
	(Е 79) Видин – Монтана						
	Кърджали – Подкова (по протежение на Транс-европейската транспортна мрежа)						

Приложения към Оперативна програма „Транспорт” 2007 – 2013 г.

	Модернизация на път I-1 (Е 79) Враца-Ботевград						
	Изграждане на автомагистрала Струма						
	Връзка на автомагистрала Хемус със Софийски околовръстен път						
	Изграждане на автомагистрала Марица – от км 5 до км 72						
Приоритет: Подобряване на интермодалността при превозите на пътници и товари							
	Разширение на софийското метро по отсечките: пътен възел Надежда-Централна ж.п. гара – пл. „Св. Неделя” – бул. „Черни връх” и жк. „Младост” – жк. „Дружба” – летище София.						
	Изграждане на интермодален терминал в София						
Приоритет: Подобряване на корабоплаването по морските и вътрешните водни пътища							
	Подобряване на корабоплаването в българо-румънския участък на река Дунав от км 530 до км 520 – Батин и от км 576 до км 560 – Белене						
	Създаване на речна информационна система в българската част на река Дунав						
	Информационна система за управление на трафика на плавателни съдове – фаза 3						
Индикативен списък с алтернативни проекти							
	Подновяване на участъци от железопътната инфраструктура по ж.п. линия Пловдив-Бургас (по протежение на Транс-европейската транспортна мрежа) <i>Лот I-Подновяване на железния път в ж.п. участъци Церковски-Карнобат и Михайлово-Калояновец</i>						
	Подновяване на участъци от железопътната инфраструктура по ж.п. линия Пловдив-Бургас (по						

Приложения към Оперативна програма „Транспорт” 2007 – 2013 г.

протежение на Транс-европейската транспортна мрежа) <i>ЛОТ 2 – Среден ремонт на железния път в участъка Дружба-Бургас, включително доставка и инсталация на компютърни централизации в железопътните гари Дружба, Владимир Павлов и Бургас</i>						
Модернизация на железопътната линия София – Драгоман (по протежение на Транс-европейската транспортна мрежа)						
Подновяване на участъци от железопътната инфраструктура по железопътната линия Мездра – Горна Оряховица (по протежение на Транс-европейската транспортна мрежа) <i>ЛОТ 1 – Подновяване на железния път в участъка Плевен-Бутово</i>						
Подновяване на участъци от железопътната инфраструктура по железопътната линия Мездра – Горна Оряховица (по протежение на Транс-европейската транспортна мрежа) <i>ЛОТ 2 – Подновяване на железния път в участъка Кунино-Ясен</i>						
Подновяване на участъци от железопътната инфраструктура по железопътната линия Мездра – Горна Оряховица (по протежение на Транс-европейската транспортна мрежа) <i>ЛОТ 3 – Подобряване на съоръженията за сигнализацията и телекомуникациите по железопътната линия Мездра-Горна Оряховица</i>						
Удвояване и електрификация на железопътната линия Първомай-Ябълково						
Достигане на техническите и операционни параметри на пътната инфраструктура съгласно европейските стандарти по протежение на Транс-европейската						

Приложения към Оперативна програма „Транспорт” 2007 – 2013 г.

	транспортна мрежа L= 880 km						
	Рехабилитация на транзитни пътища IV-фаза II						
	Строителство на околновръстни пътища по TEN-T, фаза I						

Индикатори за оценка на развитието

Кодове на индикаторите

Развитие на проекта		Оценка на въздействието върху околната среда		Планиране Разрешителни:		Поземлени операции	
ТЗ	Първоначално описание на проекта & ТЗ						
ПП	Предпроектно проучване	ПО	Подготовка на операцията				
ПП	Пълно проучване	ТБК	Текущи публични консултации	ПИ	Подготовка на искането	ПОБП	Подготвителни операции и бюджетно планиране
ПБ	Планиране на бюджета	ИМНВО	Интегриране на мерки за намаляване на въздействието върху околната среда	И	В процес на изпълнение	СОП	Стартиране на очуждителната процедура
ТП	Тръжен процес	ЗО	Завършена ОВОС	П-О	Получени - Отхвърлени	ОЗ	Очуждена земя
ИР	Изпълнение на работи						

Времеви графики на проектите

Име на проект 1	Модернизация на ж.п. линия Видин-София (по протежение на Транс-европейски транспортен приоритетен проект 22)	Текущ статус Дата:	
--------------------	--	-----------------------	--

Приложения към Оперативна програма „Транспорт” 2007 – 2013 г.

								Планиран график за изпълнение						
								2007	2008	2009	2010	2011	2012	2013
ОВОС	Да /Не	Да стартира на:	Да приключи на:	Продължителност	Извън, което Публични консултации:	Резултат:		Q1 Q2 Q3 Q4	Q1 Q2 Q3 Q4	Q1 Q2 Q3 Q4	Q1 Q2 Q3 Q4	Q1 Q2 Q3 Q4	Q1 Q2 Q3 Q4	Q1 Q2 Q3 Q4
Очуждаване на земя	Да /Не	Да стартира на:	Да приключи на:	Продължителност	Извън, което Публични консултации:	Резултат:		Q1 Q2 Q3 Q4	Q1 Q2 Q3 Q4	Q1 Q2 Q3 Q4	Q1 Q2 Q3 Q4	Q1 Q2 Q3 Q4	Q1 Q2 Q3 Q4	Q1 Q2 Q3 Q4
Планиране разрешителни	Същност	Да бъдат поискани на :	Да бъдат получени на:	Продължителност	Извън, което Публични консултации:	Резултат:		Q1 Q2 Q3 Q4	Q1 Q2 Q3 Q4	Q1 Q2 Q3 Q4	Q1 Q2 Q3 Q4	Q1 Q2 Q3 Q4	Q1 Q2 Q3 Q4	Q1 Q2 Q3 Q4
Други								Q1 Q2 Q3 Q4	Q1 Q2 Q3 Q4	Q1 Q2 Q3 Q4	Q1 Q2 Q3 Q4	Q1 Q2 Q3 Q4	Q1 Q2 Q3 Q4	Q1 Q2 Q3 Q4

Име на проект 2	Електрификация и Реконструкция на ж.п. линия Свиленград – Турска граница (по протежение на Транс-европейската транспортна мрежа)						Текущ статус Дата:	Планиран график за изпълнение						
								2007	2008	2009	2010	2011	2012	2013
ОВОС	Да /Не	Да стартира на:	Да приключи на:	Продължителност	Извън, което Публични консултации:	Резултат:		Q1 Q2 Q3 Q4	Q1 Q2 Q3 Q4	Q1 Q2 Q3 Q4	Q1 Q2 Q3 Q4	Q1 Q2 Q3 Q4	Q1 Q2 Q3 Q4	Q1 Q2 Q3 Q4

Приложения към Оперативна програма „Транспорт” 2007 – 2013 г.

Очуждаване на земя	Да /Не	Да стартира на:	Да приключи на:	Продължителност	Извън, което Публични консултации:	Резултат:		Q1 Q2 Q3 Q4	Q1 Q2 Q3 Q4	Q1 Q2 Q3 Q4	Q1 Q2 Q3 Q4	Q1 Q2 Q3 Q4	Q1 Q2 Q3 Q4	Q1 Q2 Q3 Q4
Планиране разрешителни	Същност	Да бъдат поискани на :	Да бъдат получени на:	Продължителност	Извън, което Публични консултации:	Резултат:		Q1 Q2 Q3 Q4	Q1 Q2 Q3 Q4	Q1 Q2 Q3 Q4	Q1 Q2 Q3 Q4	Q1 Q2 Q3 Q4	Q1 Q2 Q3 Q4	Q1 Q2 Q3 Q4
Други								Q1 Q2 Q3 Q4	Q1 Q2 Q3 Q4	Q1 Q2 Q3 Q4	Q1 Q2 Q3 Q4	Q1 Q2 Q3 Q4	Q1 Q2 Q3 Q4	Q1 Q2 Q3 Q4

Име на проект 3	Модернизация на ж.п. линия София-Пловдив (по протежение на Транс-европейската транспортна мрежа)						Текущ статус Дата:	Планиран график за изпълнение						
								2007	2008	2009	2010	2011	2012	2013
ОВОС	Да /Не	Да стартира на:	Да приключи на:	Продължителност	Извън, което Публични консултации:	Резултат:		Q1 Q2 Q3 Q4	Q1 Q2 Q3 Q4	Q1 Q2 Q3 Q4	Q1 Q2 Q3 Q4	Q1 Q2 Q3 Q4	Q1 Q2 Q3 Q4	Q1 Q2 Q3 Q4
Очуждаване на земя	Да /Не	Да стартира на:	Да приключи на:	Продължителност	Извън, което Публични консултации:	Резултат:		Q1 Q2 Q3 Q4	Q1 Q2 Q3 Q4	Q1 Q2 Q3 Q4	Q1 Q2 Q3 Q4	Q1 Q2 Q3 Q4	Q1 Q2 Q3 Q4	Q1 Q2 Q3 Q4
Планиране разрешителни	Същност	Да бъдат поискани на :	Да бъдат получени на:	Продължителност	Извън, което Публични консултации:	Резултат:		Q1 Q2 Q3	Q1 Q2 Q3	Q1 Q2 Q3	Q1 Q2 Q3	Q1 Q2 Q3	Q1 Q2 Q3	Q1 Q2 Q3

Приложения към Оперативна програма „Транспорт” 2007 – 2013 г.

								Q4	Q4	Q4	Q4	Q4	Q4	Q4
Други								Q1	Q1	Q1	Q1	Q1	Q1	Q1
								Q2	Q2	Q2	Q2	Q2	Q2	Q2
								Q3	Q3	Q3	Q3	Q3	Q3	Q3
								Q4	Q4	Q4	Q4	Q4	Q4	Q4

Име на проект 4	Модернизация на ж.п. линия София-Перник-Радомир (като част от модернизацията на ж.п. линия София-Кулата), (по протежение Транс-европейски транспортен приоритетен проект 22)						Текущ статус Дата:	Планиран график за изпълнение						
								2007	2008	2009	2010	2011	2012	2013
ОВОС	Да /Не	Да стартира на:	Да приключи на:	Продължителност	Извън, което Публични консултации:	Резултат:		Q1 Q2 Q3 Q4	Q1 Q2 Q3 Q4	Q1 Q2 Q3 Q4	Q1 Q2 Q3 Q4	Q1 Q2 Q3 Q4	Q1 Q2 Q3 Q4	Q1 Q2 Q3 Q4
Очуждаване на земя	Да /Не	Да стартира на:	Да приключи на:	Продължителност	Извън, което Публични консултации:	Резултат:		Q1 Q2 Q3 Q4	Q1 Q2 Q3 Q4	Q1 Q2 Q3 Q4	Q1 Q2 Q3 Q4	Q1 Q2 Q3 Q4	Q1 Q2 Q3 Q4	Q1 Q2 Q3 Q4
Планиране разрешителни	Същност	Да бъдат поискани на :	Да бъдат получени на:	Продължителност	Извън, което Публични консултации:	Резултат:		Q1 Q2 Q3 Q4	Q1 Q2 Q3 Q4	Q1 Q2 Q3 Q4	Q1 Q2 Q3 Q4	Q1 Q2 Q3 Q4	Q1 Q2 Q3 Q4	Q1 Q2 Q3 Q4
Други								Q1 Q2 Q3 Q4	Q1 Q2 Q3 Q4	Q1 Q2 Q3 Q4	Q1 Q2 Q3 Q4	Q1 Q2 Q3 Q4	Q1 Q2 Q3 Q4	Q1 Q2 Q3 Q4

Име на	(Е 79) Видин – Монтана	Текущ	
--------	------------------------	-------	--

Приложения към Оперативна програма „Транспорт” 2007 – 2013 г.

проект 5							статус Дата:	Планиран график за изпълнение						
								2007	2008	2009	2010	2011	2012	2013
ОВОС	Да /Не	Да стартира на:	Да приключи на:	Продължителност	Извън, което Публични консултации:	Резултат:		Q1	Q1	Q1	Q1	Q1	Q1	Q1
								Q2	Q2	Q2	Q2	Q2	Q2	Q2
								Q3	Q3	Q3	Q3	Q3	Q3	Q3
								Q4	Q4	Q4	Q4	Q4	Q4	Q4
Очуждаване на земя	Да /Не	Да стартира на:	Да приключи на:	Продължителност	Извън, което Публични консултации:	Резултат:		Q1	Q1	Q1	Q1	Q1	Q1	Q1
								Q2	Q2	Q2	Q2	Q2	Q2	Q2
								Q3	Q3	Q3	Q3	Q3	Q3	Q3
								Q4	Q4	Q4	Q4	Q4	Q4	Q4
Планиране разрешителни	Същност	Да бъдат поискани на :	Да бъдат получени на:	Продължителност	Извън, което Публични консултации:	Резултат:		Q1	Q1	Q1	Q1	Q1	Q1	Q1
								Q2	Q2	Q2	Q2	Q2	Q2	Q2
								Q3	Q3	Q3	Q3	Q3	Q3	Q3
								Q4	Q4	Q4	Q4	Q4	Q4	Q4
Други								Q1	Q1	Q1	Q1	Q1	Q1	Q1
								Q2	Q2	Q2	Q2	Q2	Q2	Q2
								Q3	Q3	Q3	Q3	Q3	Q3	Q3
								Q4	Q4	Q4	Q4	Q4	Q4	Q4

Име на проект 6	Кърджали – Подкова (по протежение на Транс-европейската транспортна мрежа)						Текущ статус Дата:	Планиран график за изпълнение						
								2007	2008	2009	2010	2011	2012	2013
ОВОС	Да /Не	Да стартира на:	Да приключи на:	Продължителност	Извън, което Публични консултации:	Резултат:		Q1	Q1	Q1	Q1	Q1	Q1	Q1
								Q2	Q2	Q2	Q2	Q2	Q2	Q2

Приложения към Оперативна програма „Транспорт” 2007 – 2013 г.

								Q3	Q3	Q3	Q3	Q3	Q3	Q3
								Q4	Q4	Q4	Q4	Q4	Q4	Q4
Очуждаване на земя	Да /Не	Да стартира на:	Да приключи на:	Продължителност	Извън, което Публични консултации:	Резултат:		Q1	Q1	Q1	Q1	Q1	Q1	Q1
								Q2	Q2	Q2	Q2	Q2	Q2	Q2
								Q3	Q3	Q3	Q3	Q3	Q3	Q3
								Q4	Q4	Q4	Q4	Q4	Q4	Q4
Планиране разрешителни	Същност	Да бъдат поискани на :	Да бъдат получени на:	Продължителност	Извън, което Публични консултации:	Резултат:		Q1	Q1	Q1	Q1	Q1	Q1	Q1
								Q2	Q2	Q2	Q2	Q2	Q2	Q2
								Q3	Q3	Q3	Q3	Q3	Q3	Q3
								Q4	Q4	Q4	Q4	Q4	Q4	Q4
Други								Q1	Q1	Q1	Q1	Q1	Q1	Q1
								Q2	Q2	Q2	Q2	Q2	Q2	Q2
								Q3	Q3	Q3	Q3	Q3	Q3	Q3
								Q4	Q4	Q4	Q4	Q4	Q4	Q4

Име на проект 7	Модернизация на път I-1 (Е 79) Враца-Ботевград						Текущ статус Дата:	Планиран график за изпълнение						
								2007	2008	2009	2010	2011	2012	2013
ОВОС	Да /Не	Да стартира на:	Да приключи на:	Продължителност	Извън, което Публични консултации:	Резултат:		Q1	Q1	Q1	Q1	Q1	Q1	Q1
								Q2	Q2	Q2	Q2	Q2	Q2	Q2
								Q3	Q3	Q3	Q3	Q3	Q3	Q3
								Q4	Q4	Q4	Q4	Q4	Q4	Q4
Очуждаване на земя	Да /Не	Да стартира на:	Да приключи на:	Продължителност	Извън, което Публични консултации:	Резултат:		Q1	Q1	Q1	Q1	Q1	Q1	Q1
								Q2	Q2	Q2	Q2	Q2	Q2	Q2
								Q3	Q3	Q3	Q3	Q3	Q3	Q3
								Q4	Q4	Q4	Q4	Q4	Q4	Q4

Приложения към Оперативна програма „Транспорт” 2007 – 2013 г.

Планиране разрешителни	Същност	Да бъдат поискани на :	Да бъдат получени на:	Продълж ителност	Извън, което Публични консултации:	Резултат:		Q1	Q1	Q1	Q1	Q1	Q1	Q1
								Q2	Q2	Q2	Q2	Q2	Q2	Q2
								Q3	Q3	Q3	Q3	Q3	Q3	Q3
								Q4	Q4	Q4	Q4	Q4	Q4	Q4
Други								Q1	Q1	Q1	Q1	Q1	Q1	Q1
								Q2	Q2	Q2	Q2	Q2	Q2	Q2
								Q3	Q3	Q3	Q3	Q3	Q3	Q3
								Q4	Q4	Q4	Q4	Q4	Q4	Q4

Име на проекта 8	Изграждане на автомагистрала Струма						Текущ статус Дата:	Планиран график за изпълнение						
								2007	2008	2009	2010	2011	2012	2013
ОВОС	Да /Не	Да стартира на:	Да приключи на:	Продълж ителност	Извън, което Публични консултации:	Резултат:		Q1	Q1	Q1	Q1	Q1	Q1	Q1
								Q2	Q2	Q2	Q2	Q2	Q2	Q2
								Q3	Q3	Q3	Q3	Q3	Q3	Q3
								Q4	Q4	Q4	Q4	Q4	Q4	Q4
Очуждаване на земя	Да /Не	Да стартира на:	Да приключи на:	Продълж ителност	Извън, което Публични консултации:	Резултат:		Q1	Q1	Q1	Q1	Q1	Q1	Q1
								Q2	Q2	Q2	Q2	Q2	Q2	Q2
								Q3	Q3	Q3	Q3	Q3	Q3	Q3
								Q4	Q4	Q4	Q4	Q4	Q4	Q4
Планиране разрешителни	Същност	Да бъдат поискани на :	Да бъдат получени на:	Продълж ителност	Извън, което Публични консултации:	Резултат:		Q1	Q1	Q1	Q1	Q1	Q1	Q1
								Q2	Q2	Q2	Q2	Q2	Q2	Q2
								Q3	Q3	Q3	Q3	Q3	Q3	Q3
								Q4	Q4	Q4	Q4	Q4	Q4	Q4
Други								Q1	Q1	Q1	Q1	Q1	Q1	Q1
								Q2	Q2	Q2	Q2	Q2	Q2	Q2
								Q3	Q3	Q3	Q3	Q3	Q3	Q3

Приложения към Оперативна програма „Транспорт” 2007 – 2013 г.

								Q4	Q4	Q4	Q4	Q4	Q4	Q4
--	--	--	--	--	--	--	--	----	----	----	----	----	----	----

Име на проекта 9	Връзка на автомагистрала Хемус със Софийски околовръстен път						Текущ статус Дата:	Планиран график за изпълнение						
								2007	2008	2009	2010	2011	2012	2013
ОВОС	Да /Не	Да стартира на:	Да приключи на:	Продължителност	Извън, което Публични консултации:	Резултат:		Q1	Q1	Q1	Q1	Q1	Q1	Q1
								Q2	Q2	Q2	Q2	Q2	Q2	Q2
								Q3	Q3	Q3	Q3	Q3	Q3	Q3
								Q4	Q4	Q4	Q4	Q4	Q4	Q4
Очуждаване на земя	Да /Не	Да стартира на:	Да приключи на:	Продължителност	Извън, което Публични консултации:	Резултат:		Q1	Q1	Q1	Q1	Q1	Q1	Q1
								Q2	Q2	Q2	Q2	Q2	Q2	Q2
								Q3	Q3	Q3	Q3	Q3	Q3	Q3
								Q4	Q4	Q4	Q4	Q4	Q4	Q4
Планиране разрешителни	Същност	Да бъдат поискани на :	Да бъдат получени на:	Продължителност	Извън, което Публични консултации:	Резултат:		Q1	Q1	Q1	Q1	Q1	Q1	Q1
								Q2	Q2	Q2	Q2	Q2	Q2	Q2
								Q3	Q3	Q3	Q3	Q3	Q3	Q3
								Q4	Q4	Q4	Q4	Q4	Q4	Q4
Други								Q1	Q1	Q1	Q1	Q1	Q1	Q1
								Q2	Q2	Q2	Q2	Q2	Q2	Q2
								Q3	Q3	Q3	Q3	Q3	Q3	Q3
								Q4	Q4	Q4	Q4	Q4	Q4	Q4

Име на проекта 10	Изграждане на автомагистрала Марица – от км 5 до км 72						Текущ статус Дата:	Планиран график за изпълнение						
----------------------	--	--	--	--	--	--	-----------------------	-------------------------------	--	--	--	--	--	--

Приложения към Оперативна програма „Транспорт” 2007 – 2013 г.

								2007	2008	2009	2010	2011	2012	2013
<i>ОВОС</i>	Да /Не	Да стартира на:	Да приключи на:	Продължителност	Извън, което Публични консултации:	Резултат:		Q1 Q2 Q3 Q4	Q1 Q2 Q3 Q4	Q1 Q2 Q3 Q4	Q1 Q2 Q3 Q4	Q1 Q2 Q3 Q4	Q1 Q2 Q3 Q4	Q1 Q2 Q3 Q4
<i>Очуждаване на земя</i>	Да /Не	Да стартира на:	Да приключи на:	Продължителност	Извън, което Публични консултации:	Резултат:		Q1 Q2 Q3 Q4	Q1 Q2 Q3 Q4	Q1 Q2 Q3 Q4	Q1 Q2 Q3 Q4	Q1 Q2 Q3 Q4	Q1 Q2 Q3 Q4	Q1 Q2 Q3 Q4
<i>Планиране разрешителни</i>	Същност	Да бъдат поискани на :	Да бъдат получени на:	Продължителност	Извън, което Публични консултации:	Резултат:		Q1 Q2 Q3 Q4	Q1 Q2 Q3 Q4	Q1 Q2 Q3 Q4	Q1 Q2 Q3 Q4	Q1 Q2 Q3 Q4	Q1 Q2 Q3 Q4	Q1 Q2 Q3 Q4
<i>Други</i>								Q1 Q2 Q3 Q4	Q1 Q2 Q3 Q4	Q1 Q2 Q3 Q4	Q1 Q2 Q3 Q4	Q1 Q2 Q3 Q4	Q1 Q2 Q3 Q4	Q1 Q2 Q3 Q4

<i>Име на проекта 11</i>	Разширение на софийското метро по отсеките: пътен възел Надежда-Централна ж.п. гара – пл. „Св. Неделя” – бул. „Черни връх” и жк. „Младост” – жк. „Дружба” – летище София.						Текущ статус	Планиран график за изпълнение						
							Дата:							
								2007	2008	2009	2010	2011	2012	2013
<i>ОВОС</i>	Да /Не	Да стартира на:	Да приключи на:	Продължителност	Извън, което Публични консултации:	Резултат:		Q1 Q2 Q3 Q4	Q1 Q2 Q3 Q4	Q1 Q2 Q3 Q4	Q1 Q2 Q3 Q4	Q1 Q2 Q3 Q4	Q1 Q2 Q3 Q4	Q1 Q2 Q3 Q4
<i>Очуждаване на земя</i>	Да /Не	Да стартира на:	Да приключи на:	Продължителност	Извън, което Публични	Резултат:		Q1 Q2	Q1 Q2	Q1 Q2	Q1 Q2	Q1 Q2	Q1 Q2	Q1 Q2

Приложения към Оперативна програма „Транспорт” 2007 – 2013 г.

					консултации:			Q3	Q3	Q3	Q3	Q3	Q3	Q3
								Q4	Q4	Q4	Q4	Q4	Q4	Q4
Планиране разрешителни	Същност	Да бъдат поискани на :	Да бъдат получени на:	Продълж ителност	Извън, което Публични консултации:	Резултат:		Q1	Q1	Q1	Q1	Q1	Q1	Q1
								Q2	Q2	Q2	Q2	Q2	Q2	Q2
								Q3	Q3	Q3	Q3	Q3	Q3	Q3
								Q4	Q4	Q4	Q4	Q4	Q4	Q4
Други								Q1	Q1	Q1	Q1	Q1	Q1	Q1
								Q2	Q2	Q2	Q2	Q2	Q2	Q2
								Q3	Q3	Q3	Q3	Q3	Q3	Q3
								Q4	Q4	Q4	Q4	Q4	Q4	Q4

Име на проект 12	Изграждане на интермодален терминал в София						Текущ статус Дата:	Планиран график за изпълнение						
								2007	2008	2009	2010	2011	2012	2013
ОВОС	Да /Не	Да стартира на:	Да приключи на:	Продълж ителност	Извън, което Публични консултации:	Резултат:		Q1	Q1	Q1	Q1	Q1	Q1	Q1
								Q2	Q2	Q2	Q2	Q2	Q2	Q2
								Q3	Q3	Q3	Q3	Q3	Q3	Q3
								Q4	Q4	Q4	Q4	Q4	Q4	Q4
Очуждаване на земя	Да /Не	Да стартира на:	Да приключи на:	Продълж ителност	Извън, което Публични консултации:	Резултат:		Q1	Q1	Q1	Q1	Q1	Q1	Q1
								Q2	Q2	Q2	Q2	Q2	Q2	Q2
								Q3	Q3	Q3	Q3	Q3	Q3	Q3
								Q4	Q4	Q4	Q4	Q4	Q4	Q4
Планиране разрешителни	Същност	Да бъдат поискани на :	Да бъдат получени на:	Продълж ителност	Извън, което Публични консултации:	Резултат:		Q1	Q1	Q1	Q1	Q1	Q1	Q1
								Q2	Q2	Q2	Q2	Q2	Q2	Q2
								Q3	Q3	Q3	Q3	Q3	Q3	Q3
								Q4	Q4	Q4	Q4	Q4	Q4	Q4

Приложения към Оперативна програма „Транспорт” 2007 – 2013 г.

Други								Q1	Q1	Q1	Q1	Q1	Q1	Q1
								Q2	Q2	Q2	Q2	Q2	Q2	Q2
								Q3	Q3	Q3	Q3	Q3	Q3	Q3
								Q4	Q4	Q4	Q4	Q4	Q4	Q4

Име на проект 13	Подобряване на корабоплаването по р. Дунав в общия българо-румънски участък: от км 530 до км 520 - Батин от км 576 до км 560 - Белене						Текущ статус Дата:	Планиран график за изпълнение						
								2007	2008	2009	2010	2011	2012	2013
ОВОС	Да /Не	Да стартира на:	Да приключи на:	Продължителност	Извън, което Публични консултации:	Резултат:		Q1	Q1	Q1	Q1	Q1	Q1	Q1
								Q2	Q2	Q2	Q2	Q2	Q2	Q2
								Q3	Q3	Q3	Q3	Q3	Q3	Q3
								Q4	Q4	Q4	Q4	Q4	Q4	Q4
Очуждаване на земя	Да /Не	Да стартира на:	Да приключи на:	Продължителност	Извън, което Публични консултации:	Резултат:		Q1	Q1	Q1	Q1	Q1	Q1	Q1
								Q2	Q2	Q2	Q2	Q2	Q2	Q2
								Q3	Q3	Q3	Q3	Q3	Q3	Q3
								Q4	Q4	Q4	Q4	Q4	Q4	Q4
Планиране разрешителни	Същност	Да бъдат поискани на :	Да бъдат получени на:	Продължителност	Извън, което Публични консултации:	Резултат:		Q1	Q1	Q1	Q1	Q1	Q1	Q1
								Q2	Q2	Q2	Q2	Q2	Q2	Q2
								Q3	Q3	Q3	Q3	Q3	Q3	Q3
								Q4	Q4	Q4	Q4	Q4	Q4	Q4
Други								Q1	Q1	Q1	Q1	Q1	Q1	Q1
								Q2	Q2	Q2	Q2	Q2	Q2	Q2
								Q3	Q3	Q3	Q3	Q3	Q3	Q3
								Q4	Q4	Q4	Q4	Q4	Q4	Q4

Име на проект	Създаване на речна информационна система в българската част на река Дунав						Текущ статус							
---------------	---	--	--	--	--	--	--------------	--	--	--	--	--	--	--

Приложения към Оперативна програма „Транспорт” 2007 – 2013 г.

14							Дата:	Планиран график за изпълнение						
								2007	2008	2009	2010	2011	2012	2013
ОВОС	Да /Не	Да стартира на:	Да приключи на:	Продължителност	Извън, което Публични консултации:	Резултат:		Q1	Q1	Q1	Q1	Q1	Q1	Q1
								Q2	Q2	Q2	Q2	Q2	Q2	Q2
								Q3	Q3	Q3	Q3	Q3	Q3	Q3
								Q4	Q4	Q4	Q4	Q4	Q4	Q4
Очуждаване на земя	Да /Не	Да стартира на:	Да приключи на:	Продължителност	Извън, което Публични консултации:	Резултат:		Q1	Q1	Q1	Q1	Q1	Q1	Q1
								Q2	Q2	Q2	Q2	Q2	Q2	Q2
								Q3	Q3	Q3	Q3	Q3	Q3	Q3
								Q4	Q4	Q4	Q4	Q4	Q4	Q4
Планиране разрешителни	Същност	Да бъдат поискани на :	Да бъдат получени на:	Продължителност	Извън, което Публични консултации:	Резултат:		Q1	Q1	Q1	Q1	Q1	Q1	Q1
								Q2	Q2	Q2	Q2	Q2	Q2	Q2
								Q3	Q3	Q3	Q3	Q3	Q3	Q3
								Q4	Q4	Q4	Q4	Q4	Q4	Q4
Други								Q1	Q1	Q1	Q1	Q1	Q1	Q1
								Q2	Q2	Q2	Q2	Q2	Q2	Q2
								Q3	Q3	Q3	Q3	Q3	Q3	Q3
								Q4	Q4	Q4	Q4	Q4	Q4	Q4

Име на проект 15	Информационна система за управление на трафика на плавателни съдове – фаза 3						Текущ статус	Планиран график за изпълнение						
							Дата:	2007	2008	2009	2010	2011	2012	2013
ОВОС	Да /Не	Да стартира на:	Да приключи на:	Продължителност	Извън, което Публични консултации:	Резултат:		Q1	Q1	Q1	Q1	Q1	Q1	Q1
								Q2	Q2	Q2	Q2	Q2	Q2	Q2
								Q3	Q3	Q3	Q3	Q3	Q3	Q3

Приложения към Оперативна програма „Транспорт” 2007 – 2013 г.

								Q4	Q4	Q4	Q4	Q4	Q4	Q4
<i>Очуждаване на земя</i>	Да /Не	Да стартира на:	Да приключи на:	Продължителност	Извън, което Публични консултации:	Резултат:		Q1 Q2 Q3 Q4	Q1 Q2 Q3 Q4	Q1 Q2 Q3 Q4	Q1 Q2 Q3 Q4	Q1 Q2 Q3 Q4	Q1 Q2 Q3 Q4	Q1 Q2 Q3 Q4
<i>Планиране разрешителни</i>	Същност	Да бъдат поискани на :	Да бъдат получени на:	Продължителност	Извън, което Публични консултации:	Резултат:		Q1 Q2 Q3 Q4	Q1 Q2 Q3 Q4	Q1 Q2 Q3 Q4	Q1 Q2 Q3 Q4	Q1 Q2 Q3 Q4	Q1 Q2 Q3 Q4	Q1 Q2 Q3 Q4
<i>Други</i>								Q1 Q2 Q3 Q4	Q1 Q2 Q3 Q4	Q1 Q2 Q3 Q4	Q1 Q2 Q3 Q4	Q1 Q2 Q3 Q4	Q1 Q2 Q3 Q4	Q1 Q2 Q3 Q4

<i>Име на проект 16</i>	Подновяване на участъци от железопътната инфраструктура по ж.п. линия Пловдив-Бургас (по протежение на Транс-европейската транспортна мрежа) <i>Лот I-Подновяване на железния път в ж.п. участъци Церковски-Карнобат и Михайлово-Калояновец</i>						Текущ статус	Планиран график за изпълнение						
							Дата:							
								2007	2008	2009	2010	2011	2012	2013
<i>ОВОС</i>	Да /Не	Да стартира на:	Да приключи на:	Продължителност	Извън, което Публични консултации:	Резултат:		Q1 Q2 Q3 Q4	Q1 Q2 Q3 Q4	Q1 Q2 Q3 Q4	Q1 Q2 Q3 Q4	Q1 Q2 Q3 Q4	Q1 Q2 Q3 Q4	Q1 Q2 Q3 Q4
<i>Очуждаване на земя</i>	Да /Не	Да стартира на:	Да приключи на:	Продължителност	Извън, което Публични консултации:	Резултат:		Q1 Q2 Q3 Q4	Q1 Q2 Q3 Q4	Q1 Q2 Q3 Q4	Q1 Q2 Q3 Q4	Q1 Q2 Q3 Q4	Q1 Q2 Q3 Q4	Q1 Q2 Q3 Q4
<i>Планиране разрешителни</i>	Същност	Да бъдат поискани на :	Да бъдат получени на:	Продължителност	Извън, което Публични	Резултат:		Q1 Q2	Q1 Q2	Q1 Q2	Q1 Q2	Q1 Q2	Q1 Q2	Q1 Q2

Приложения към Оперативна програма „Транспорт” 2007 – 2013 г.

и					консултации:			Q3	Q3	Q3	Q3	Q3	Q3	Q3
								Q4	Q4	Q4	Q4	Q4	Q4	Q4
Други								Q1	Q1	Q1	Q1	Q1	Q1	Q1
								Q2	Q2	Q2	Q2	Q2	Q2	Q2
								Q3	Q3	Q3	Q3	Q3	Q3	Q3
								Q4	Q4	Q4	Q4	Q4	Q4	Q4

Име на проекта 17	Подновяване на участъци от железопътната инфраструктура по ж.п. линия Пловдив-Бургас (по протежение на Транс-европейската транспортна мрежа) ЛОТ 2 – Среден ремонт на железния път в участъка Дружба-Бургас, включително доставка и инсталация на компютърни централизации в железопътните гари Дружба, Владимир Павлов и Бургас						Текущ статус Дата:	Планиран график за изпълнение						
								2007	2008	2009	2010	2011	2012	2013
ОВОС	Да /Не	Да стартира на:	Да приключи на:	Продължителност	Извън, което Публични консултации:	Резултат:		Q1 Q2 Q3 Q4	Q1 Q2 Q3 Q4	Q1 Q2 Q3 Q4	Q1 Q2 Q3 Q4	Q1 Q2 Q3 Q4	Q1 Q2 Q3 Q4	Q1 Q2 Q3 Q4
Очуждаване на земя	Да /Не	Да стартира на:	Да приключи на:	Продължителност	Извън, което Публични консултации:	Резултат:		Q1 Q2 Q3 Q4	Q1 Q2 Q3 Q4	Q1 Q2 Q3 Q4	Q1 Q2 Q3 Q4	Q1 Q2 Q3 Q4	Q1 Q2 Q3 Q4	Q1 Q2 Q3 Q4
Планиране разрешителни	Същност	Да бъдат поискани на :	Да бъдат получени на:	Продължителност	Извън, което Публични консултации:	Резултат:		Q1 Q2 Q3 Q4	Q1 Q2 Q3 Q4	Q1 Q2 Q3 Q4	Q1 Q2 Q3 Q4	Q1 Q2 Q3 Q4	Q1 Q2 Q3 Q4	Q1 Q2 Q3 Q4
Други								Q1 Q2 Q3 Q4	Q1 Q2 Q3 Q4	Q1 Q2 Q3 Q4	Q1 Q2 Q3 Q4	Q1 Q2 Q3 Q4	Q1 Q2 Q3 Q4	Q1 Q2 Q3 Q4

Приложения към Оперативна програма „Транспорт” 2007 – 2013 г.

Име на проекта 18	Модернизация на ж.п. линия София-Драгоман (по протежение на Транс-европейската транспортна мрежа)						Текущ статус Дата:	Планиран график за изпълнение						
								2007	2008	2009	2010	2011	2012	2013
ОВОС	Да /Не	Да стартира на:	Да приключи на:	Продължителност	Извън, което Публични консултации:	Резултат:		Q1	Q1	Q1	Q1	Q1	Q1	Q1
								Q2	Q2	Q2	Q2	Q2	Q2	Q2
								Q3	Q3	Q3	Q3	Q3	Q3	Q3
								Q4	Q4	Q4	Q4	Q4	Q4	Q4
Очуждаване на земя	Да /Не	Да стартира на:	Да приключи на:	Продължителност	Извън, което Публични консултации:	Резултат:		Q1	Q1	Q1	Q1	Q1	Q1	Q1
								Q2	Q2	Q2	Q2	Q2	Q2	Q2
								Q3	Q3	Q3	Q3	Q3	Q3	Q3
								Q4	Q4	Q4	Q4	Q4	Q4	Q4
Планиране разрешителни	Същност	Да бъдат поискани на :	Да бъдат получени на:	Продължителност	Извън, което Публични консултации:	Резултат:		Q1	Q1	Q1	Q1	Q1	Q1	Q1
								Q2	Q2	Q2	Q2	Q2	Q2	Q2
								Q3	Q3	Q3	Q3	Q3	Q3	Q3
								Q4	Q4	Q4	Q4	Q4	Q4	Q4
Други								Q1	Q1	Q1	Q1	Q1	Q1	Q1
								Q2	Q2	Q2	Q2	Q2	Q2	Q2
								Q3	Q3	Q3	Q3	Q3	Q3	Q3
								Q4	Q4	Q4	Q4	Q4	Q4	Q4

Име на проекта 19	Подновяване на участъци от железопътната инфраструктура по железопътната линия Мездра – Горна Оряховица (по протежение на Транс-европейската транспортна мрежа) <i>ЛОТ 1 – Подновяване на железния път в участъка Плевен-Бутово</i>						Текущ статус Дата:	Планиран график за изпълнение						
								2007	2008	2009	2010	2011	2012	2013
ОВОС	Да /Не	Да стартира на:	Да приключи на:	Продължителност	Извън, което Публични	Резултат:		Q1	Q1	Q1	Q1	Q1	Q1	Q1

Приложения към Оперативна програма „Транспорт” 2007 – 2013 г.

					консултации:			Q2	Q2	Q2	Q2	Q2	Q2	Q2
								Q3	Q3	Q3	Q3	Q3	Q3	Q3
								Q4	Q4	Q4	Q4	Q4	Q4	Q4
Очуждаване на земя	Да /Не	Да стартира на:	Да приключи на:	Продължителност	Извън, което Публични консултации:	Резултат:		Q1	Q1	Q1	Q1	Q1	Q1	Q1
								Q2	Q2	Q2	Q2	Q2	Q2	Q2
								Q3	Q3	Q3	Q3	Q3	Q3	Q3
								Q4	Q4	Q4	Q4	Q4	Q4	Q4
Планиране разрешителни	Същност	Да бъдат поискани на :	Да бъдат получени на:	Продължителност	Извън, което Публични консултации:	Резултат:		Q1	Q1	Q1	Q1	Q1	Q1	Q1
								Q2	Q2	Q2	Q2	Q2	Q2	Q2
								Q3	Q3	Q3	Q3	Q3	Q3	Q3
								Q4	Q4	Q4	Q4	Q4	Q4	Q4
Други								Q1	Q1	Q1	Q1	Q1	Q1	Q1
								Q2	Q2	Q2	Q2	Q2	Q2	Q2
								Q3	Q3	Q3	Q3	Q3	Q3	Q3
								Q4	Q4	Q4	Q4	Q4	Q4	Q4

Име на проекта 20	Подновяване на участъци от железопътната инфраструктура по железопътната линия Мездра – Горна Оряховица (по протежение на Транс-европейската транспортна мрежа) <i>ЛОТ 2 – Подновяване на железния път в участъка Кунино-Ясен</i>						Текущ статус Дата:	Планиран график за изпълнение						
								2007	2008	2009	2010	2011	2012	2013
ОВОС	Да /Не	Да стартира на:	Да приключи на:	Продължителност	Извън, което Публични консултации:	Резултат:		Q1	Q1	Q1	Q1	Q1	Q1	Q1
								Q2	Q2	Q2	Q2	Q2	Q2	Q2
								Q3	Q3	Q3	Q3	Q3	Q3	Q3
								Q4	Q4	Q4	Q4	Q4	Q4	Q4
Очуждаване на земя	Да /Не	Да стартира на:	Да приключи на:	Продължителност	Извън, което Публични консултации:	Резултат:		Q1	Q1	Q1	Q1	Q1	Q1	Q1
								Q2	Q2	Q2	Q2	Q2	Q2	Q2
								Q3	Q3	Q3	Q3	Q3	Q3	Q3
								Q4	Q4	Q4	Q4	Q4	Q4	Q4

Приложения към Оперативна програма „Транспорт” 2007 – 2013 г.

Планиране разрешителни	Същност	Да бъдат поискани на :	Да бъдат получени на:	Продълж ителност	Извън, което Публични консултации:	Резултат:		Q1	Q1	Q1	Q1	Q1	Q1	Q1
								Q2	Q2	Q2	Q2	Q2	Q2	Q2
								Q3	Q3	Q3	Q3	Q3	Q3	Q3
								Q4	Q4	Q4	Q4	Q4	Q4	Q4
Други								Q1	Q1	Q1	Q1	Q1	Q1	Q1
								Q2	Q2	Q2	Q2	Q2	Q2	Q2
								Q3	Q3	Q3	Q3	Q3	Q3	Q3
								Q4	Q4	Q4	Q4	Q4	Q4	Q4

Име на проекта 21	Подновяване на участъци от железопътната инфраструктура по железопътната линия Мездра – Горна Оряховица (по протежение на Транс-европейската транспортна мрежа) ЛОТ 3 – Подобряване на съоръженията за сигнализацията и телекомуникациите по железопътната линия Мездра-Горна Оряховица						Текущ статус Дата:	Планиран график за изпълнение						
								2007	2008	2009	2010	2011	2012	2013
ОВОС	Да /Не	Да стартира на:	Да приключи на:	Продълж ителност	Извън, което Публични консултации:	Резултат:		Q1	Q1	Q1	Q1	Q1	Q1	Q1
								Q2	Q2	Q2	Q2	Q2	Q2	Q2
								Q3	Q3	Q3	Q3	Q3	Q3	Q3
								Q4	Q4	Q4	Q4	Q4	Q4	Q4
Очуждаване на земя	Да /Не	Да стартира на:	Да приключи на:	Продълж ителност	Извън, което Публични консултации:	Резултат:		Q1	Q1	Q1	Q1	Q1	Q1	Q1
								Q2	Q2	Q2	Q2	Q2	Q2	Q2
								Q3	Q3	Q3	Q3	Q3	Q3	Q3
								Q4	Q4	Q4	Q4	Q4	Q4	Q4
Планиране разрешителни	Същност	Да бъдат поискани на :	Да бъдат получени на:	Продълж ителност	Извън, което Публични консултации:	Резултат:		Q1	Q1	Q1	Q1	Q1	Q1	Q1
								Q2	Q2	Q2	Q2	Q2	Q2	Q2
								Q3	Q3	Q3	Q3	Q3	Q3	Q3
								Q4	Q4	Q4	Q4	Q4	Q4	Q4
Други								Q1	Q1	Q1	Q1	Q1	Q1	Q1
								Q2	Q2	Q2	Q2	Q2	Q2	Q2
								Q3	Q3	Q3	Q3	Q3	Q3	Q3

Приложения към Оперативна програма „Транспорт” 2007 – 2013 г.

								Q4	Q4	Q4	Q4	Q4	Q4	Q4
--	--	--	--	--	--	--	--	----	----	----	----	----	----	----

Име на проекта 22	Удвояване и електрификация на ж.п. линия Първомай – Ябълково (по протежение на Транс-европейската транспортна мрежа)						Текущ статус Дата:	Планиран график за изпълнение						
								2007	2008	2009	2010	2011	2012	2013
ОВОС	Да /Не	Да стартира на:	Да приключи на:	Продължителност	Извън, което Публични консултации:	Резултат:		Q1	Q1	Q1	Q1	Q1	Q1	Q1
								Q2	Q2	Q2	Q2	Q2	Q2	Q2
								Q3	Q3	Q3	Q3	Q3	Q3	Q3
								Q4	Q4	Q4	Q4	Q4	Q4	Q4
Очуждаване на земя	Да /Не	Да стартира на:	Да приключи на:	Продължителност	Извън, което Публични консултации:	Резултат:		Q1	Q1	Q1	Q1	Q1	Q1	Q1
								Q2	Q2	Q2	Q2	Q2	Q2	Q2
								Q3	Q3	Q3	Q3	Q3	Q3	Q3
								Q4	Q4	Q4	Q4	Q4	Q4	Q4
Планиране разрешителни	Същност	Да бъдат поискани на :	Да бъдат получени на:	Продължителност	Извън, което Публични консултации:	Резултат:		Q1	Q1	Q1	Q1	Q1	Q1	Q1
								Q2	Q2	Q2	Q2	Q2	Q2	Q2
								Q3	Q3	Q3	Q3	Q3	Q3	Q3
								Q4	Q4	Q4	Q4	Q4	Q4	Q4
Други								Q1	Q1	Q1	Q1	Q1	Q1	Q1
								Q2	Q2	Q2	Q2	Q2	Q2	Q2
								Q3	Q3	Q3	Q3	Q3	Q3	Q3
								Q4	Q4	Q4	Q4	Q4	Q4	Q4

Име на проекта 23	Достигане на техническите и оперативни параметри на пътната инфраструктура съгласно с Европейските стандарти по протежение на Транс-европейската транспортна мрежа с L= 880 км						Текущ статус Дата:	Планиран график за изпълнение						
----------------------	--	--	--	--	--	--	-----------------------	-------------------------------	--	--	--	--	--	--

Приложения към Оперативна програма „Транспорт” 2007 – 2013 г.

								2007	2008	2009	2010	2011	2012	2013
<i>ОВОС</i>	Да /Не	Да стартира на:	Да приключи на:	Продължителност	Извън, което Публични консултации:	Резултат:		Q1 Q2 Q3 Q4	Q1 Q2 Q3 Q4	Q1 Q2 Q3 Q4	Q1 Q2 Q3 Q4	Q1 Q2 Q3 Q4	Q1 Q2 Q3 Q4	Q1 Q2 Q3 Q4
<i>Очуждаване на земя</i>	Да /Не	Да стартира на:	Да приключи на:	Продължителност	Извън, което Публични консултации:	Резултат:		Q1 Q2 Q3 Q4	Q1 Q2 Q3 Q4	Q1 Q2 Q3 Q4	Q1 Q2 Q3 Q4	Q1 Q2 Q3 Q4	Q1 Q2 Q3 Q4	Q1 Q2 Q3 Q4
<i>Планиране разрешителни</i>	Същност	Да бъдат поискани на :	Да бъдат получени на:	Продължителност	Извън, което Публични консултации:	Резултат:		Q1 Q2 Q3 Q4	Q1 Q2 Q3 Q4	Q1 Q2 Q3 Q4	Q1 Q2 Q3 Q4	Q1 Q2 Q3 Q4	Q1 Q2 Q3 Q4	Q1 Q2 Q3 Q4
<i>Други</i>								Q1 Q2 Q3 Q4	Q1 Q2 Q3 Q4	Q1 Q2 Q3 Q4	Q1 Q2 Q3 Q4	Q1 Q2 Q3 Q4	Q1 Q2 Q3 Q4	Q1 Q2 Q3 Q4

<i>Име на проекта</i> 24	Рехабилитация на транзитни пътища IV-фаза II						Текущ статус	Планиран график за изпълнение						
							Дата:							
								2007	2008	2009	2010	2011	2012	2013
<i>ОВОС</i>	Да /Не	Да стартира на:	Да приключи на:	Продължителност	Извън, което Публични консултации:	Резултат:		Q1 Q2 Q3 Q4	Q1 Q2 Q3 Q4	Q1 Q2 Q3 Q4	Q1 Q2 Q3 Q4	Q1 Q2 Q3 Q4	Q1 Q2 Q3 Q4	Q1 Q2 Q3 Q4
<i>Очуждаване на земя</i>	Да /Не	Да стартира на:	Да приключи на:	Продължителност	Извън, което Публични	Резултат:		Q1 Q2	Q1 Q2	Q1 Q2	Q1 Q2	Q1 Q2	Q1 Q2	Q1 Q2

Приложения към Оперативна програма „Транспорт” 2007 – 2013 г.

					консултации:			Q3	Q3	Q3	Q3	Q3	Q3	Q3
								Q4	Q4	Q4	Q4	Q4	Q4	Q4
Планиране разрешителни	Същност	Да бъдат поискани на :	Да бъдат получени на:	Продълж ителност	Извън, което Публични консултации:	Резултат:		Q1	Q1	Q1	Q1	Q1	Q1	Q1
								Q2	Q2	Q2	Q2	Q2	Q2	Q2
								Q3	Q3	Q3	Q3	Q3	Q3	Q3
								Q4	Q4	Q4	Q4	Q4	Q4	Q4
Други								Q1	Q1	Q1	Q1	Q1	Q1	Q1
								Q2	Q2	Q2	Q2	Q2	Q2	Q2
								Q3	Q3	Q3	Q3	Q3	Q3	Q3
								Q4	Q4	Q4	Q4	Q4	Q4	Q4

Име на проекта 25	Строителство на околновръстни пътища по TEN-T, фаза I						Текущ статус	Планиран график за изпълнение						
							Дата:							
								2007	2008	2009	2010	2011	2012	2013
ОВОС	Да /Не	Да стартира на:	Да приключи на:	Продълж ителност	Извън, което Публични консултации:	Резултат:		Q1	Q1	Q1	Q1	Q1	Q1	Q1
								Q2	Q2	Q2	Q2	Q2	Q2	Q2
								Q3	Q3	Q3	Q3	Q3	Q3	Q3
								Q4	Q4	Q4	Q4	Q4	Q4	Q4
Очуждаване на земя	Да /Не	Да стартира на:	Да приключи на:	Продълж ителност	Извън, което Публични консултации:	Резултат:		Q1	Q1	Q1	Q1	Q1	Q1	Q1
								Q2	Q2	Q2	Q2	Q2	Q2	Q2
								Q3	Q3	Q3	Q3	Q3	Q3	Q3
								Q4	Q4	Q4	Q4	Q4	Q4	Q4
Планиране разрешителни	Същност	Да бъдат поискани на :	Да бъдат получени на:	Продълж ителност	Извън, което Публични консултации:	Резултат:		Q1	Q1	Q1	Q1	Q1	Q1	Q1
								Q2	Q2	Q2	Q2	Q2	Q2	Q2
								Q3	Q3	Q3	Q3	Q3	Q3	Q3
								Q4	Q4	Q4	Q4	Q4	Q4	Q4

Приложения към Оперативна програма „Транспорт” 2007 – 2013 г.

Други								Q1	Q1	Q1	Q1	Q1	Q1	Q1
								Q2	Q2	Q2	Q2	Q2	Q2	Q2
								Q3	Q3	Q3	Q3	Q3	Q3	Q3
								Q4	Q4	Q4	Q4	Q4	Q4	Q4

Зрелост на „големите” проекти * по ОПТ
към м. октомври 2013 г.

Индикатори за зрелост на проектите

(* приложими само за големите проекти, съгласно актуална версия 8/27.02.2013 г. на Процедурния наръчник за управление и изпълнение на ОПТ)

<i>Развитие на проекта</i>		<i>Оценка на въздействието върху околната среда</i>		<i>Планиране Разрешителни :</i>		<i>Поземлени операции</i>	
ТЗ	Първоначално описание на проекта & ТЗ						
ПП	Предпроектно проучване	ПО	Подготовка на операцията				
ЦП	Цялостно проучване	ПК	Текущи публични консултации	ПИ	Подготовка на искането	ПОПБ	Подготвителни операции и планиране на бюджета
ПБ	Планиране на бюджета	ИМНВВ	Интегриране на мерки за намаляване на вредното въздействие	И	В процес на изпълнение	ОП	Стратификация на очуждителни процедури
ТП	Тръжни процедури	ЗО	Завършена ОВОС	П-О	Получени - отхвърлени	ОТ	Очуждани терени
ИР	Изпълнение на работи						

		<i>Развитие на проекта</i>	<i>Оценка на въздействието върху околната среда</i>	<i>Очуждаване на земи</i>	<i>Планиране Разрешителни</i>	<i>Други:</i>	<i>Закъснение (в месеци)</i>
		<i>Текущо</i>	<i>Текущо</i>	<i>Текущо</i>	<i>Текущо</i>	<i>Текущо</i>	
		<i>Vs.</i>					

Приложения към Оперативна програма „Транспорт” 2007 – 2013 г.

Дата на оценка	Име на проекта	Планирано (виж анексите)	Vs. Планирано	Vs. Планирано	Vs. Планирано	Vs. Планирано	
Списък с „големи” проекти *, финансирани по ОПТ 2007-2013 по приоритетни оси							
Приоритет: Развитие на железопътната инфраструктура по протежение на Транс-европейските и основните национални транспортни оси							
	Модернизация на железопътен участък Септември-Пловдив- част от Транс-европейската железопътна мрежа						
	Подновяване на участъци от железопътната инфраструктура по железопътната линия Пловдив – Бургас (по протежение на Транс-европейската транспортна мрежа						
	Реконструкция и електрификация на железопътна линия Пловдив-Свиленград по коридори IV и IX, Фаза 2: участък Първомай-Свиленград						
	Разширение на софийското метро: Етап 2 - Лот 1 „Обеля – Надежда” и Лот 2 „Младост 1 – Цариградско шосе”						
Приоритет: Развитие на пътната инфраструктура по протежение на Транс-европейските и основните национални транспортни оси							
	Изграждане на автомагистрала Струма						
	Изграждане на автомагистрала Марица – от км 5 до км 72						
	Доизграждане на АМ Тракия – лотове 2, 3 и 4						
	Изграждане на АМ Калотина – София, Лот 1: „Западна дъга на Софийски околовръстен път (СОП)”						
	Обход на гр. Габрово						
Приоритет: Подобряване на интермодалността при превоза на пътници и товари							
	Разширение на софийското метро по отсечките: пътен възел Надежда-Централна ж.п. гара – пл. „Св. Неделя” – бул. „Черни връх”						
	Проект за разширение на метрото в София: Етап III Лот1 „Цариградско шосе – Летище София” и Лот 2 „ж.к.Младост 1 – Бизнес парк в Младост 4”						

Приложения към Оперативна програма „Транспорт” 2007 – 2013 г.

Индикатори за оценка на развитието

Кодове на индикаторите

Развитие на проекта		Оценка на въздействието върху околната среда		Планиране Разрешителни:		Поземлени операции	
ТЗ	Първоначално описание на проекта & ТЗ						
ПП	Предпроектно проучване	ПО	Подготовка на операцията				
ПП	Пълно проучване	ТБК	Текущи публични консултации	ПИ	Подготовка на искането	ПОБП	Подготвителни операции и бюджетно планиране
ПБ	Планиране на бюджета	ИМНВО	Интегриране на мерки за намаляване на въздействието върху околната среда	И	В процес на изпълнение	СОП	Стартиране на очуждителната процедура
ТП	Тръжен процес	ЗО	Завършена ОВОС	П-О	Получени - Отхвърлени	ОЗ	Очуждена земя
ИР	Изпълнение на работи						

Име на проекта 2	Модернизация на железопътен участък Септември-Пловдив- част от Транс-европейската железопътна мрежа						Текущ статус	Планиран график за изпълнение						
							Дата:							
ОВОС	Да /Не	Да стартира на:	Да приключи на:	Продължителност	Извън, което Публични консултации:	Резултат:		2007	2008	2009	2010	2011	2012	2013
								Q1	Q1	Q1	Q1	Q1	Q1	Q1
								Q2	Q2	Q2	Q2	Q2	Q2	Q2
								Q3	Q3	Q3	Q3	Q3	Q3	Q3
								Q4	Q4	Q4	Q4	Q4	Q4	Q4

Приложения към Оперативна програма „Транспорт” 2007 – 2013 г.

Очуждаване на земя	Да /Не	Да стартира на:	Да приключи на:	Продължителност	Извън, което Публични консултации:	Резултат:		Q1 Q2 Q3 Q4	Q1 Q2 Q3 Q4	Q1 Q2 Q3 Q4	Q1 Q2 Q3 Q4	Q1 Q2 Q3 Q4	Q1 Q2 Q3 Q4	Q1 Q2 Q3 Q4
Планиране разрешителни	Същност	Да бъдат поискани на :	Да бъдат получени на:	Продължителност	Извън, което Публични консултации:	Резултат:		Q1 Q2 Q3 Q4	Q1 Q2 Q3 Q4	Q1 Q2 Q3 Q4	Q1 Q2 Q3 Q4	Q1 Q2 Q3 Q4	Q1 Q2 Q3 Q4	Q1 Q2 Q3 Q4
Други								Q1 Q2 Q3 Q4	Q1 Q2 Q3 Q4	Q1 Q2 Q3 Q4	Q1 Q2 Q3 Q4	Q1 Q2 Q3 Q4	Q1 Q2 Q3 Q4	Q1 Q2 Q3 Q4

Име на проекта 4	Подновяване на участъци от железопътната инфраструктура по железопътната линия Пловдив – Бургас (по протежение на Транс-европейската транспортна мрежа)						Текущ статус Дата:	Планиран график за изпълнение						
								2007	2008	2009	2010	2011	2012	2013
ОВОС	Да /Не	Да стартира на:	Да приключи на:	Продължителност	Извън, което Публични консултации:	Резултат:		Q1 Q2 Q3 Q4	Q1 Q2 Q3 Q4	Q1 Q2 Q3 Q4	Q1 Q2 Q3 Q4	Q1 Q2 Q3 Q4	Q1 Q2 Q3 Q4	Q1 Q2 Q3 Q4
Очуждаване на земя	Да /Не	Да стартира на:	Да приключи на:	Продължителност	Извън, което Публични консултации:	Резултат:		Q1 Q2 Q3 Q4	Q1 Q2 Q3 Q4	Q1 Q2 Q3 Q4	Q1 Q2 Q3 Q4	Q1 Q2 Q3 Q4	Q1 Q2 Q3 Q4	Q1 Q2 Q3 Q4
Планиране разрешителни	Същност	Да бъдат поискани на :	Да бъдат получени на:	Продължителност	Извън, което Публични консултации:	Резултат:		Q1 Q2	Q1 Q2	Q1 Q2	Q1 Q2	Q1 Q2	Q1 Q2	Q1 Q2

Приложения към Оперативна програма „Транспорт” 2007 – 2013 г.

и								Q3	Q3	Q3	Q3	Q3	Q3	Q3
								Q4	Q4	Q4	Q4	Q4	Q4	Q4
Други								Q1	Q1	Q1	Q1	Q1	Q1	Q1
								Q2	Q2	Q2	Q2	Q2	Q2	Q2
								Q3	Q3	Q3	Q3	Q3	Q3	Q3
								Q4	Q4	Q4	Q4	Q4	Q4	Q4

Име на проекта 5	„Реконструкция и електрификация на железопътна линия Пловдив-Свиленград по коридори IV и IX, Фаза 2: участък Първомай-Свиленград						Текущ статус Дата:	Планиран график за изпълнение						
								2007	2008	2009	2010	2011	2012	2013
ОВОС	Да /Не	Да стартира на:	Да приключи на:	Продължителност	Извън, което Публични консултации:	Резултат:		Q1 Q2 Q3 Q4	Q1 Q2 Q3 Q4	Q1 Q2 Q3 Q4	Q1 Q2 Q3 Q4	Q1 Q2 Q3 Q4	Q1 Q2 Q3 Q4	Q1 Q2 Q3 Q4
Очуждаване на земя	Да /Не	Да стартира на:	Да приключи на:	Продължителност	Извън, което Публични консултации:	Резултат:		Q1 Q2 Q3 Q4	Q1 Q2 Q3 Q4	Q1 Q2 Q3 Q4	Q1 Q2 Q3 Q4	Q1 Q2 Q3 Q4	Q1 Q2 Q3 Q4	Q1 Q2 Q3 Q4
Планиране разрешителни	Същност	Да бъдат поискани на :	Да бъдат получени на:	Продължителност	Извън, което Публични консултации:	Резултат:		Q1 Q2 Q3 Q4	Q1 Q2 Q3 Q4	Q1 Q2 Q3 Q4	Q1 Q2 Q3 Q4	Q1 Q2 Q3 Q4	Q1 Q2 Q3 Q4	Q1 Q2 Q3 Q4
Други								Q1 Q2 Q3 Q4	Q1 Q2 Q3 Q4	Q1 Q2 Q3 Q4	Q1 Q2 Q3 Q4	Q1 Q2 Q3 Q4	Q1 Q2 Q3 Q4	Q1 Q2 Q3 Q4

Приложения към Оперативна програма „Транспорт” 2007 – 2013 г.

Име на проекта 6	„Разширение на софийското метро: Етап 2 - Лот 1 „Обеля – Надежда” и Лот 2 „Младост 1 – Цариградско шосе”						Текущ статус Дата:	Планиран график за изпълнение						
								2007	2008	2009	2010	2011	2012	2013
ОВОС	Да /Не	Да стартира на:	Да приключи на:	Продължителност	Извън, което Публични консултации:	Резултат:		Q1	Q1	Q1	Q1	Q1	Q1	Q1
								Q2	Q2	Q2	Q2	Q2	Q2	Q2
								Q3	Q3	Q3	Q3	Q3	Q3	Q3
								Q4	Q4	Q4	Q4	Q4	Q4	Q4
Очуждаване на земя	Да /Не	Да стартира на:	Да приключи на:	Продължителност	Извън, което Публични консултации:	Резултат:		Q1	Q1	Q1	Q1	Q1	Q1	Q1
								Q2	Q2	Q2	Q2	Q2	Q2	Q2
								Q3	Q3	Q3	Q3	Q3	Q3	Q3
								Q4	Q4	Q4	Q4	Q4	Q4	Q4
Планиране разрешителни	Същност	Да бъдат поискани на :	Да бъдат получени на:	Продължителност	Извън, което Публични консултации:	Резултат:		Q1	Q1	Q1	Q1	Q1	Q1	Q1
								Q2	Q2	Q2	Q2	Q2	Q2	Q2
								Q3	Q3	Q3	Q3	Q3	Q3	Q3
								Q4	Q4	Q4	Q4	Q4	Q4	Q4
Други								Q1	Q1	Q1	Q1	Q1	Q1	Q1
								Q2	Q2	Q2	Q2	Q2	Q2	Q2
								Q3	Q3	Q3	Q3	Q3	Q3	Q3
								Q4	Q4	Q4	Q4	Q4	Q4	Q4

Име на проекта 11	Изграждане на автомагистрала Струма						Текущ статус Дата:	Планиран график за изпълнение						
								2007	2008	2009	2010	2011	2012	2013
ОВОС	Да /Не	Да стартира на:	Да приключи на:	Продължителност	Извън, което Публични	Резултат:		Q1	Q1	Q1	Q1	Q1	Q1	Q1

Приложения към Оперативна програма „Транспорт” 2007 – 2013 г.

					консултации:			Q2	Q2	Q2	Q2	Q2	Q2	Q2
								Q3	Q3	Q3	Q3	Q3	Q3	Q3
								Q4	Q4	Q4	Q4	Q4	Q4	Q4
Очуждаване на земя	Да /Не	Да стартира на:	Да приключи на:	Продължителност	Извън, което Публични консултации:	Резултат:		Q1	Q1	Q1	Q1	Q1	Q1	Q1
								Q2	Q2	Q2	Q2	Q2	Q2	Q2
								Q3	Q3	Q3	Q3	Q3	Q3	Q3
								Q4	Q4	Q4	Q4	Q4	Q4	Q4
Планиране разрешителни	Същност	Да бъдат поискани на :	Да бъдат получени на:	Продължителност	Извън, което Публични консултации:	Резултат:		Q1	Q1	Q1	Q1	Q1	Q1	Q1
								Q2	Q2	Q2	Q2	Q2	Q2	Q2
								Q3	Q3	Q3	Q3	Q3	Q3	Q3
								Q4	Q4	Q4	Q4	Q4	Q4	Q4
Други								Q1	Q1	Q1	Q1	Q1	Q1	Q1
								Q2	Q2	Q2	Q2	Q2	Q2	Q2
								Q3	Q3	Q3	Q3	Q3	Q3	Q3
								Q4	Q4	Q4	Q4	Q4	Q4	Q4

Име на проекта 12	Изграждане на автомагистрала Марица – от км 5 до км 72						Текущ статус	Планиран график за изпълнение						
							Дата:							
								2007	2008	2009	2010	2011	2012	2013
ОВОС	Да /Не	Да стартира на:	Да приключи на:	Продължителност	Извън, което Публични консултации:	Резултат:		Q1	Q1	Q1	Q1	Q1	Q1	Q1
								Q2	Q2	Q2	Q2	Q2	Q2	Q2
								Q3	Q3	Q3	Q3	Q3	Q3	Q3
								Q4	Q4	Q4	Q4	Q4	Q4	Q4
Очуждаване на земя	Да /Не	Да стартира на:	Да приключи на:	Продължителност	Извън, което Публични консултации:	Резултат:		Q1	Q1	Q1	Q1	Q1	Q1	Q1
								Q2	Q2	Q2	Q2	Q2	Q2	Q2
								Q3	Q3	Q3	Q3	Q3	Q3	Q3
								Q4	Q4	Q4	Q4	Q4	Q4	Q4

Приложения към Оперативна програма „Транспорт” 2007 – 2013 г.

Планиране разрешителни	Същност	Да бъдат поискани на :	Да бъдат получени на:	Продълж ителност	Извън, което Публични консултации:	Резултат:		Q1	Q1	Q1	Q1	Q1	Q1	Q1
								Q2	Q2	Q2	Q2	Q2	Q2	Q2
								Q3	Q3	Q3	Q3	Q3	Q3	Q3
								Q4	Q4	Q4	Q4	Q4	Q4	Q4
Други								Q1	Q1	Q1	Q1	Q1	Q1	Q1
								Q2	Q2	Q2	Q2	Q2	Q2	Q2
								Q3	Q3	Q3	Q3	Q3	Q3	Q3
								Q4	Q4	Q4	Q4	Q4	Q4	Q4

Име на проекта 13	Доизграждане на АМ Тракия – лотове 2, 3 и 4						Текущ статус Дата:	Планиран график за изпълнение						
								2007	2008	2009	2010	2011	2012	2013
ОВОС	Да /Не	Да стартира на:	Да приключи на:	Продълж ителност	Извън, което Публични консултации:	Резултат:		Q1	Q1	Q1	Q1	Q1	Q1	Q1
								Q2	Q2	Q2	Q2	Q2	Q2	Q2
								Q3	Q3	Q3	Q3	Q3	Q3	Q3
								Q4	Q4	Q4	Q4	Q4	Q4	Q4
Очуждаване на земя	Да /Не	Да стартира на:	Да приключи на:	Продълж ителност	Извън, което Публични консултации:	Резултат:		Q1	Q1	Q1	Q1	Q1	Q1	Q1
								Q2	Q2	Q2	Q2	Q2	Q2	Q2
								Q3	Q3	Q3	Q3	Q3	Q3	Q3
								Q4	Q4	Q4	Q4	Q4	Q4	Q4
Планиране разрешителни	Същност	Да бъдат поискани на :	Да бъдат получени на:	Продълж ителност	Извън, което Публични консултации:	Резултат:		Q1	Q1	Q1	Q1	Q1	Q1	Q1
								Q2	Q2	Q2	Q2	Q2	Q2	Q2
								Q3	Q3	Q3	Q3	Q3	Q3	Q3
								Q4	Q4	Q4	Q4	Q4	Q4	Q4
Други								Q1	Q1	Q1	Q1	Q1	Q1	Q1
								Q2	Q2	Q2	Q2	Q2	Q2	Q2
								Q3	Q3	Q3	Q3	Q3	Q3	Q3

Приложения към Оперативна програма „Транспорт” 2007 – 2013 г.

								Q4	Q4	Q4	Q4	Q4	Q4	Q4
--	--	--	--	--	--	--	--	----	----	----	----	----	----	----

Име на проекта 14	Изграждане на АМ Калотина – София , Лот 1: „Западна дъга на Софийски околовръстен път (СОП)”						Текущ статус Дата:	Планиран график за изпълнение						
								2007	2008	2009	2010	2011	2012	2013
ОВОС	Да /Не	Да стартира на:	Да приключи на:	Продължителност	Извън, което Публични консултации:	Резултат:		Q1	Q1	Q1	Q1	Q1	Q1	Q1
								Q2	Q2	Q2	Q2	Q2	Q2	Q2
								Q3	Q3	Q3	Q3	Q3	Q3	Q3
								Q4	Q4	Q4	Q4	Q4	Q4	Q4
Очуждаване на земя	Да /Не	Да стартира на:	Да приключи на:	Продължителност	Извън, което Публични консултации:	Резултат:		Q1	Q1	Q1	Q1	Q1	Q1	Q1
								Q2	Q2	Q2	Q2	Q2	Q2	Q2
								Q3	Q3	Q3	Q3	Q3	Q3	Q3
								Q4	Q4	Q4	Q4	Q4	Q4	Q4
Планиране разрешителни	Същност	Да бъдат поискани на :	Да бъдат получени на:	Продължителност	Извън, което Публични консултации:	Резултат:		Q1	Q1	Q1	Q1	Q1	Q1	Q1
								Q2	Q2	Q2	Q2	Q2	Q2	Q2
								Q3	Q3	Q3	Q3	Q3	Q3	Q3
								Q4	Q4	Q4	Q4	Q4	Q4	Q4
Други								Q1	Q1	Q1	Q1	Q1	Q1	Q1
								Q2	Q2	Q2	Q2	Q2	Q2	Q2
								Q3	Q3	Q3	Q3	Q3	Q3	Q3
								Q4	Q4	Q4	Q4	Q4	Q4	Q4

Име на проекта 17	Обход на гр. Габрово						Текущ статус Дата:	Планиран график за изпълнение						
----------------------	----------------------	--	--	--	--	--	-----------------------	-------------------------------	--	--	--	--	--	--

Приложения към Оперативна програма „Транспорт” 2007 – 2013 г.

								2007	2008	2009	2010	2011	2012	2013
<i>ОВОС</i>	Да /Не	Да стартира на:	Да приключи на:	Продължителност	Извън, което Публични консултации:	Резултат:		Q1 Q2 Q3 Q4	Q1 Q2 Q3 Q4	Q1 Q2 Q3 Q4	Q1 Q2 Q3 Q4	Q1 Q2 Q3 Q4	Q1 Q2 Q3 Q4	Q1 Q2 Q3 Q4
<i>Очуждаване на земя</i>	Да /Не	Да стартира на:	Да приключи на:	Продължителност	Извън, което Публични консултации:	Резултат:		Q1 Q2 Q3 Q4	Q1 Q2 Q3 Q4	Q1 Q2 Q3 Q4	Q1 Q2 Q3 Q4	Q1 Q2 Q3 Q4	Q1 Q2 Q3 Q4	Q1 Q2 Q3 Q4
<i>Планиране разрешителни</i>	Същност	Да бъдат поискани на :	Да бъдат получени на:	Продължителност	Извън, което Публични консултации:	Резултат:		Q1 Q2 Q3 Q4	Q1 Q2 Q3 Q4	Q1 Q2 Q3 Q4	Q1 Q2 Q3 Q4	Q1 Q2 Q3 Q4	Q1 Q2 Q3 Q4	Q1 Q2 Q3 Q4
<i>Други</i>								Q1 Q2 Q3 Q4	Q1 Q2 Q3 Q4	Q1 Q2 Q3 Q4	Q1 Q2 Q3 Q4	Q1 Q2 Q3 Q4	Q1 Q2 Q3 Q4	Q1 Q2 Q3 Q4

<i>Име на проекта</i> 18	Подготовка на проект „(Е-79) Видин –Монтана						Текущ статус	Планиран график за изпълнение						
							Дата:							
								2007	2008	2009	2010	2011	2012	2013
<i>ОВОС</i>	Да /Не	Да стартира на:	Да приключи на:	Продължителност	Извън, което Публични консултации:	Резултат:		Q1 Q2 Q3 Q4	Q1 Q2 Q3 Q4	Q1 Q2 Q3 Q4	Q1 Q2 Q3 Q4	Q1 Q2 Q3 Q4	Q1 Q2 Q3 Q4	Q1 Q2 Q3 Q4
<i>Очуждаване на земя</i>	Да /Не	Да стартира на:	Да приключи на:	Продължителност	Извън, което Публични	Резултат:		Q1 Q2	Q1 Q2	Q1 Q2	Q1 Q2	Q1 Q2	Q1 Q2	Q1 Q2

Приложения към Оперативна програма „Транспорт” 2007 – 2013 г.

					консултации:			Q3	Q3	Q3	Q3	Q3	Q3	Q3
								Q4	Q4	Q4	Q4	Q4	Q4	Q4
Планиране разрешителни	Същност	Да бъдат поискани на :	Да бъдат получени на:	Продълж ителност	Извън, което Публични консултации:	Резултат:		Q1	Q1	Q1	Q1	Q1	Q1	Q1
								Q2	Q2	Q2	Q2	Q2	Q2	Q2
								Q3	Q3	Q3	Q3	Q3	Q3	Q3
								Q4	Q4	Q4	Q4	Q4	Q4	Q4
Други								Q1	Q1	Q1	Q1	Q1	Q1	Q1
								Q2	Q2	Q2	Q2	Q2	Q2	Q2
								Q3	Q3	Q3	Q3	Q3	Q3	Q3
								Q4	Q4	Q4	Q4	Q4	Q4	Q4

Име на проекта 20	Разширение на софийското метро по отсечките: пътен възел Надежда-Централна ж.п. гара – пл. „Св. Неделя” – бул. „Черни връх						Текущ статус Дата:	Планиран график за изпълнение						
								2007	2008	2009	2010	2011	2012	2013
ОВОС	Да /Не	Да стартира на:	Да приключи на:	Продълж ителност	Извън, което Публични консултации:	Резултат:		Q1	Q1	Q1	Q1	Q1	Q1	Q1
								Q2	Q2	Q2	Q2	Q2	Q2	Q2
								Q3	Q3	Q3	Q3	Q3	Q3	Q3
								Q4	Q4	Q4	Q4	Q4	Q4	Q4
Очуждаване на земя	Да /Не	Да стартира на:	Да приключи на:	Продълж ителност	Извън, което Публични консултации:	Резултат:		Q1	Q1	Q1	Q1	Q1	Q1	Q1
								Q2	Q2	Q2	Q2	Q2	Q2	Q2
								Q3	Q3	Q3	Q3	Q3	Q3	Q3
								Q4	Q4	Q4	Q4	Q4	Q4	Q4
Планиране разрешителни	Същност	Да бъдат поискани на :	Да бъдат получени на:	Продълж ителност	Извън, което Публични консултации:	Резултат:		Q1	Q1	Q1	Q1	Q1	Q1	Q1
								Q2	Q2	Q2	Q2	Q2	Q2	Q2
								Q3	Q3	Q3	Q3	Q3	Q3	Q3
								Q4	Q4	Q4	Q4	Q4	Q4	Q4

Приложения към Оперативна програма „Транспорт” 2007 – 2013 г.

Други								Q1	Q1	Q1	Q1	Q1	Q1	Q1
								Q2	Q2	Q2	Q2	Q2	Q2	Q2
								Q3	Q3	Q3	Q3	Q3	Q3	Q3
								Q4	Q4	Q4	Q4	Q4	Q4	Q4

Име на проекта 21	Проект за разширение на метрото в София: Етап III Лот1 „Цариградско шосе – Летище София” и Лот 2 „ж.к.Младост 1 – Бизнес парк в Младост 4”						Текущ статус Дата:	Планиран график за изпълнение						
								2007	2008	2009	2010	2011	2012	2013
ОВОС	Да /Не	Да стартира на:	Да приключи на:	Продължителност	Извън, което Публични консултации:	Резултат:		Q1	Q1	Q1	Q1	Q1	Q1	Q1
								Q2	Q2	Q2	Q2	Q2	Q2	Q2
								Q3	Q3	Q3	Q3	Q3	Q3	Q3
								Q4	Q4	Q4	Q4	Q4	Q4	Q4
Очуждаване на земя	Да /Не	Да стартира на:	Да приключи на:	Продължителност	Извън, което Публични консултации:	Резултат:		Q1	Q1	Q1	Q1	Q1	Q1	Q1
								Q2	Q2	Q2	Q2	Q2	Q2	Q2
								Q3	Q3	Q3	Q3	Q3	Q3	Q3
								Q4	Q4	Q4	Q4	Q4	Q4	Q4
Планиране разрешителни	Същност	Да бъдат поискани на :	Да бъдат получени на:	Продължителност	Извън, което Публични консултации:	Резултат:		Q1	Q1	Q1	Q1	Q1	Q1	Q1
								Q2	Q2	Q2	Q2	Q2	Q2	Q2
								Q3	Q3	Q3	Q3	Q3	Q3	Q3
								Q4	Q4	Q4	Q4	Q4	Q4	Q4
Други								Q1	Q1	Q1	Q1	Q1	Q1	Q1
								Q2	Q2	Q2	Q2	Q2	Q2	Q2
								Q3	Q3	Q3	Q3	Q3	Q3	Q3
								Q4	Q4	Q4	Q4	Q4	Q4	Q4

Име на проекта	Създаване на речна информационна система в българската част на река Дунав	Текущ статус	
----------------	---	--------------	--

Приложения към Оперативна програма „Транспорт” 2007 – 2013 г.

27							Дата:	Планиран график за изпълнение						
								2007	2008	2009	2010	2011	2012	2013
ОВОС	Да /Не	Да стартира на:	Да приключи на:	Продължителност	Извън, което Публични консултации:	Резултат:		Q1	Q1	Q1	Q1	Q1	Q1	Q1
								Q2	Q2	Q2	Q2	Q2	Q2	Q2
								Q3	Q3	Q3	Q3	Q3	Q3	Q3
								Q4	Q4	Q4	Q4	Q4	Q4	Q4
Очуждаване на земя	Да /Не	Да стартира на:	Да приключи на:	Продължителност	Извън, което Публични консултации:	Резултат:		Q1	Q1	Q1	Q1	Q1	Q1	Q1
								Q2	Q2	Q2	Q2	Q2	Q2	Q2
								Q3	Q3	Q3	Q3	Q3	Q3	Q3
								Q4	Q4	Q4	Q4	Q4	Q4	Q4
Планиране разрешителни	Същност	Да бъдат поискани на :	Да бъдат получени на:	Продължителност	Извън, което Публични консултации:	Резултат:		Q1	Q1	Q1	Q1	Q1	Q1	Q1
								Q2	Q2	Q2	Q2	Q2	Q2	Q2
								Q3	Q3	Q3	Q3	Q3	Q3	Q3
								Q4	Q4	Q4	Q4	Q4	Q4	Q4
Други								Q1	Q1	Q1	Q1	Q1	Q1	Q1
								Q2	Q2	Q2	Q2	Q2	Q2	Q2
								Q3	Q3	Q3	Q3	Q3	Q3	Q3
								Q4	Q4	Q4	Q4	Q4	Q4	Q4

АНЕКС No 10

Списък с членовете на Работната група

**РАБОТНА ГРУПА ЗА ПОДГОТОВКА НА ОПЕРАТИВНА ПРОГРАМА
ТРАНСПОРТ 2007-2013**

Подготовката на ОПТ стартира през октомври, 2004, в съответствие с принципа на партньорство между ключовите министерства, неправителствени организации, работодателски организации, социално-икономически партньори, академичната общност, регионалните и местни власти, чиито представители са членове на Работната група, установена със Заповед № РД -08-1487/14.10.2004 на Министерството на транспорта и съобщенията.

ЧЛЕНОВЕ НА РАБОТНАТА ГРУПА	
ИНСТИТУЦИЯ	ПРЕДСТАВИТЕЛИ
Управляващ орган	
Дирекция „Координация на програми и проекти”	Мюрен Мустафов – началник на отдел „Програмиране”
Централна администрация	
Фонд Републиканска пътна инфраструктура	Стефан Попов – началник на отдел във ФРПИ Василка Костадинова – началник на отдел във ФРПИ
Национална компания „Железопътна инфраструктура”	Мария Чакърва – директор в НКЖИ Радослав Иванов – началник на отдел в НКЖИ
Изпълнителна агенция “Морска администрация”	Петър Петров – директор в Изпълнителна агенция “Морска администрация” Петър Иванов – инспектор
Дирекция „Национална транспортна политика”	Димитър Савов – директор на Дирекция „Национална транспортна политика”
Дирекция „Финанси и стопански дейности”	Райна Иванова – началник на отдел „Бюджет” Диана Благоева – началник на сектор
Дирекция „Правна”	Христо Масларов – началник на отдел

Приложения към Оперативна програма „Транспорт” 2007 – 2013 г.

Дирекция „Европейска интеграция”	Татяна Савова – Директор на Дирекция „Европейска интеграция” Анна Кърджева – експерт в Дирекция „Европейска интеграция”
Главна дирекция “Гражданска въздухоплавателна администрация”	Елеонора Добрева – инспектор в Главна дирекция “Гражданска въздухоплавателна администрация” Нина Угринова - експерт Главна дирекция “Гражданска въздухоплавателна администрация”
Изпълнителна агенция „Железопътна администрация”	Петър Миронов – Директор на дирекция железопътен транспорт Маргарита Французова – експерт
Изпълнителна агенция „Пристанищна администрация”	Ангел Забуртов – Директор на дирекция в Изпълнителна агенция „Пристанищна администрация” Магдалена Матеева – експерт
Изпълнителна агенция за проучване и поддържане на река Дунав	Десислава Божидарова – експерт в Изпълнителна агенция за проучване и поддържане на река Дунав
Дирекция „Управление на средствата от ЕС” Министерство на финансите	Добринка Кръстева – началник на отдел Екатерина Алексиева – експерт
Дирекция „Национален фонд”	Анна Тошева – ИСПА инспектор Весела Джилизова – ИСПА инспектор
Министерство на Регионалното развитие и благоустройството	Георги Стоев – експерт в Министерство на Регионалното развитие и благоустройството Аница Русева – експерт в Министерство на Регионалното развитие и благоустройството
Министерство на околната среда и водите	Ганя Христова – експерт в Министерство на околната среда и водите Валентина Николова – експерт в Министерство на околната среда и водите
Министерство на труда и социалната политика	Пламен Гиргинов – началник на отдел Искрен Ангелов – експерт
Министерство на земеделието и продоволствието	Веселина Касапова – юрист-консулт

Приложения към Оперативна програма „Транспорт” 2007 – 2013 г.

Министерство на икономиката и енергетиката	Недко Натов – експерт Филип Крумов – експерт
Министерство на вътрешните работи	Алекси Стратиев – експерт Валентин Траянов – експерт
Министерство на държавната администрация и административната реформа	Милен Петков – експерт
Агенция за икономически анализи и прогнози	Драгомир Константинов – експерт
Държавна агенция за информационни технологии и комуникации	Евелина Илиева
Национална агенция за рибарство и аквакултури	Стоян Стоянов – директор Херберт Костов – експерт
Национален статистически институт	Иванка Божинова – началник на отдел Юлиа Георгиева – експерт
Местни власти	
Софийска община	Надя Николова
Национална асоциация на общините в Република България	Милко Симеонов – кмет Александър Печеняков – кмет
Софийска областна администрация	Станислав Михайлов – експерт
Работодателски организации и Синдикати	
Конфедерация на независимите синдикати в България	Петър Георгиев – Заместник-председател на Съюза на транспортните синдикати в България
Конфедерация на труда “Подкрепа”	Росен Зарков – Председател Александър Иванов – Заместник-председател
Неправителствени организации	
Българска стопанска камара	Койчо Русев – Председател Славчо Манолов – експерт
Българска международна стопанска асоциация	Николай Минков – Председател на комитета на Българска международна стопанска асоциация
Българска фондация “Биоразнообразие”	Росен Василев – Изпълнителен директор Петко Цветков – експерт
Българска търговска камара	Минко Василев – Управител

	Мариана де Шампен – Председател на национално сдружение на българските превозвачи
Български съюз на частните предприемачи “Възраждане”	Милен Банков – национален координатор
Асоциация на българските предприятия за международни превози и пътища	Пламен Цалков – Генерален директор Йордан Величков – експерт
Национално сдружение на българските спедитори	Иван Петров – Председател Юри Шиваров – Заместник-председател
Асоциация на индустриалния капитал в България	Георги Бонин
Университет	
Университет за архитектура, строителство и геодезия	Добрин Денев – Декан на „Транспортен факултет” Желю Желев – Заместник-декан на „Транспортен факултет”

Информация за проведените консултации при подготовката на Доклада за екологична оценка на ОперативнаПрограма „Транспорт” 2007-2013

No.	Получени становища	Съдържание на писмата	Коментари
1	От МТ до МОСВ	Искане за становище относно необходимостта от подготовка на Екологична оценка (ЕО) за Оперативнапрограма „Транспорт” 2007-2013 (ОПТ)	Становище от МОСВ: ЕО да бъде проведена.
2	МОСВ No 04-11-41/12.06.2006	Инструкции на МОСВ по отношение на обхвата и съдържанието на Екологичната оценка	Инструкциите трябва да бъдат взети под внимание.
3	МОСВ No 04-11-85/13.09.2006	Становището на МОСВ по отношение обхвата и съдържанието на представената Екологична оценка и схемата за провеждане на консултации	Инструкциите трябва да бъдат взети под внимание.

Приложения към Оперативна програма „Транспорт” 2007 – 2013 г.

No.	Получени становища	Съдържание на писмата	Коментари
4	В процеса на подготовка ЕО бяха организирани множество срещи	<p>Дата: 31 юли 2006</p> <p>Местоположение: дирекция „Координация на програми и проекти”,</p> <p>Участници: Г-н Панос Пикродимитрис, ръководител на екипа по подготовка на предварителна оценка на ОПТ. Г-н Янис Ханданос, транспортен експерт, член на екипа по подготовка на предварителна оценка на ОПТ. Д-р Александър Закароф, експерт по околна среда, член на екипа по подготовка на предварителна оценка на ОПТ. Представители на дирекция „Координация на програми и проекти”.</p> <p>Дата: 1 Август 2006</p> <p>Местоположение: дирекция „Координация на програми и проекти”, Министерство на транспорта</p> <p>Участници: Г-н Димитър Енчев Димитров, главен експерт, Изпълнителна агенция за проучване и поддържане на река Дунав Г-н Панос Пикродимитрис, ръководител на екипа по подготовка на предварителна оценка на ОПТ.</p>	Забележките бяха взети под внимание при подготовката на доклада за ЕО.

Приложения към Оперативна програма „Транспорт” 2007 – 2013 г.

No.	Получени становища	Съдържание на писмата	Коментари
		<p>Г-н Янис Ханданос, транспортен експерт, член на екипа по подготовка на предварителна оценка на ОПТ.</p> <p>Д-р Александър Закароф, експерт по околна среда, член на екипа по подготовка на предварителна оценка на ОПТ.</p> <p>Представители на дирекция „Координация на програми и проекти”.</p> <p>Дата: 8 Август 2006</p> <p>Местоположение: дирекция „Превантивни дейности”, Министерство на околната среда и водите</p> <p>Участници: Г-жа Валентина Николова, експерт, дирекция „Превантивни дейности”, Министерство на околната среда и водите</p> <p>Г-жа Жаклина Методиева, експерт, дирекция „Превантивни дейности”, Министерство на околната среда и водите</p> <p>Д-р Александър Закароф, експерт по околна среда, член на екипа по подготовка на предварителна оценка на ОПТ</p> <p>Представители на дирекция „Координация на програми и проекти”.</p>	

Приложения към Оперативна програма „Транспорт” 2007 – 2013 г.

No.	Получени становища	Съдържание на писмата	Коментари
		<p>Дата: 10 Август 2006</p> <p>Местоположение: дирекция „Кохезионна политика за околна среда”, Министерство на околната среда и водите</p> <p>Участници: Г-жа Виолета Вранчева, директор на дирекция „Кохезионна политика за околна среда”, Министерство на околната среда и водите</p> <p>Г-жа Галя Хинделова, главен експерт в отдел „Програмиране”, дирекция „Координация на програми и проекти”,</p> <p>Д-р Александър Закароф, експерт по околна среда, член на екипа по подготовка на предварителна оценка на ОПТ</p> <p>Експерти от дирекция „Кохезионна политика за околна среда”, Министерство на околната среда и водите</p> <p>Дата: 23 Август 2006</p> <p>Местоположение: Национална служба за защита на природата, Министерство на околната среда и водите</p> <p>Участници: Д-р Христо Божинов, директор, Национална служба за защита на природата, Министерство на околната среда и водите</p> <p>Д-р Александър Закароф, експерт по околна среда, член на екипа по</p>	

Приложения към Оперативна програма „Транспорт” 2007 – 2013 г.

No.	Получени становища	Съдържание на писмата	Коментари
		<p>подготовка на предварителна оценка на ОПТ</p> <p>Представители на дирекция „Координация на програми и проекти”</p> <p>Дата: 25 Август 2006</p> <p>Местоположение: дирекция „Координация на програми и проекти”,</p> <p>Участници: Г-н Росен Василев, Изпълнителен директор на фондация „Биоразнообразие” Г-жа Галя Хинделова, главен експерт в отдел „Програмиране”, дирекция „Координация на програми и проекти”, Д-р Александър Закароф, експерт по околна среда, член на екипа по подготовка на предварителна оценка на ОПТ</p> <p>Дата: 28 Август 2006</p> <p>Местоположение: дирекция „Води”, Министерство на околната среда и водите</p> <p>Участници: Г-н Цанко Цанов, директор на дирекция „Води” Г-жа Виолета Роячка, държавен експерт, отдел „Опазване на водите”, Министерство на околната среда и водите Д-р Александър Закароф, експерт по околна среда, член на екипа по</p>	

Приложения към Оперативна програма „Транспорт” 2007 – 2013 г.

No.	Получени становища	Съдържание на писмата	Коментари
		<p>подготовка на предварителна оценка на ОПТ</p> <p>Представители на дирекция „Координация на програми и проекти”</p> <p>Дата: 30 Август 2006</p> <p>Местоположение: дирекция „Координация на програми и проекти”,</p> <p>Участници: Г-жа Цветанка Димитрова, директор, Басейнова дирекция Дунавски регион, МОСВ</p> <p>Г-жа Галя Хинделова, главен експерт в отдел „Програмиране”, дирекция „Координация на програми и проекти”,</p> <p>Д-р Александър Закароф, експерт по околна среда, член на екипа по подготовка на предварителна оценка на ОПТ</p>	
5	21 дни Публични консултации	<p>Публичните консултации бяха проведени в Работната група поради широкото представителство в РГ и доброто познаване на дейностите по ОПТ от членовете ѝ.</p> <p>Проекта на Доклад за ЕО беше представен и одобрен от Работната група на 28.09.2006.</p> <p>С оглед на отразяването на становището на Работната група, членовете ѝ бяха поканени на официална среща за да изразят становището си по екологичното въздействие на ОПТ, попълвайки Стратегическа екологична оценка на ОПТ –</p>	<p>Резултатите бяха взети под внимание. Докладът за екологична оценка е част от Крайния доклад за екологична оценка.</p> <p>Предварителната оценка на ОПТ беше проведена успоредно с подготовката на ОПТ. Този интерактивен подход даде възможност всички заключения и препоръки по време на подготовката на</p>

No.	Получени становища	Съдържание на писмата	Коментари
		<p>Матрица за екологична оценка.</p> <ul style="list-style-type: none"> ▪ Отговорите на въпросника, получени от членовете на Работната група са част от Доклада за ЕО ▪ Обществен достъп до документацията беше осигурен чрез интернет-страницата на ; ▪ Свободен достъп до Доклада за екологична оценка беше осигурен в сградата на . (Информацията къде може да се намери доклада беше поставена на информационното табло на). 	<p>Доклад за ЕО да бъде взет под внимание в процеса на подготовка на ОПТ.</p>
6	МОСВ	<p style="text-align: center;">СТАНОВИЩЕ ПО ЕКОЛОГИЧНА ОЦЕНКА</p> <p style="text-align: center;">№. 2 -1/2007</p>	<p>При проведените публични дискусии, мотивирани, правно обосновани възражения не бяха получени. На базата на Доклада за екологична оценка следните мерки бяха включени в Становището по екологична оценка № 2-1/2007:</p> <p>I. Мерки за превенция, намаляване и доколкото е възможно, компенсиране на значителните негативни ефекти върху околната среда в резултат от изпълнението на програмата</p> <p>II. Мерки за наблюдение и контрол при изпълнението на ОПТ</p>

