

Инвестираме във вашето бъдеще



ЕВРОПЕЙСКИ
СЪЮЗ

Европейски фонд за
регионално развитие
Кохезионен фонд

ДП НАЦИОНАЛНА КОМПАНИЯ ЖЕЛЕЗОПЪТНА ИНФРАСТРУКТУРА



ОПЕРАТИВНА ПРОГРАМА
ТРАНСПОРТ 2007-2013
По-близо, по-близки...

Железопътната линия Русе-Варна

и

Интермодален терминал Русе

12-14 Септември, 2013 г.





Възстановяване на проектните параметри на железопътната линия Русе-Варна





Възстановяване на проектните параметри на железопътната линия Русе-Варна

МИНАЛОТО...

През XVIII век, Османската империя предприема мерки към прокарване на жп линии по направленията: Цариград – Белград, Одрин – Провадия и **Русе – Варна**, което се оказало стратегическо направление от трасето Русе - Сароски залив (на Егейско море).



Инвестираме във вашето бъдеще



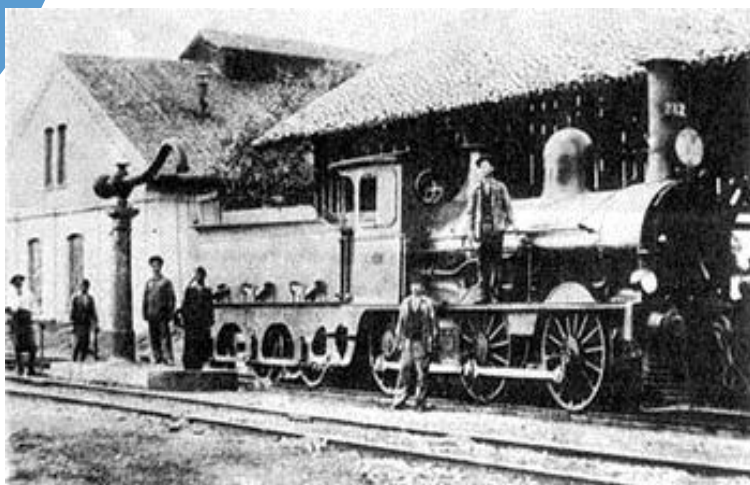
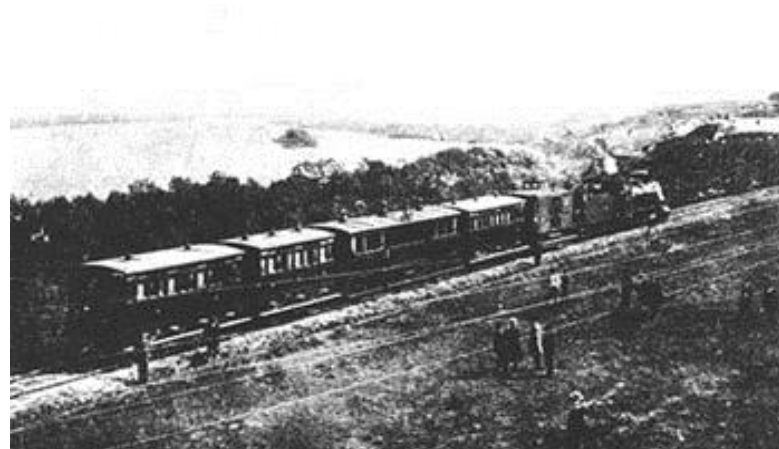
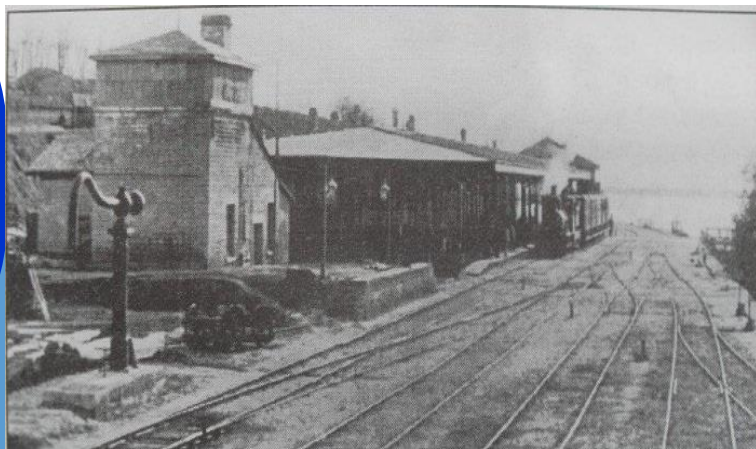
ЕВРОПЕЙСКИ
СЪЮЗ

Европейски фонд за
регионално развитие
Кохезионен фонд

Възстановяване на проектните параметри на железопътната линия Русе-Варна



ОПЕРАТИВНА ПРОГРАМА
ТРАНСПОРТ 2007-2013
По-близо, по-близки...





Възстановяване на проектните параметри на железопътната линия Русе-Варна



НАСТОЯЩЕТО... *(2007-2013 г.)*

От пускането в експлоатация на жп линията Русе – Варна, през 1866 г., до момента не е извършван цялостен ремонт на съоръженията по трасето. Правени са само частични подмени на някои елементи, при отстраняване на повреди и аварии. От дългогодишната експлоатация съоръженията по жп линията са морално и технически остарели и е необходимо да се извърши тяхната подмяна, както и цялостна рехабилитация на жп отсечката, предвид нейното стратегическо местоположение.





Възстановяване на проектните параметри на железопътната линия Русе-Варна

Железопътната линията Русе - Варна осъществява транспортната комуникация между общеевропейски транспортни коридори **VI** и **VIII** (*при жп гара Синдел*) и заема стратегическо място в цялостната концепция на НКЖИ за развитие на железопътната инфраструктура.

Стратегическата роля на трасето се обуславя и от факта, че е и най-пряката връзка между пристанище Русе – на река Дунав и пристанище Варна – на Черно море.





Възстановяване на проектните параметри на железопътната линия Русе-Варна



След реализирането на проекта за модернизацията на жп линията Русе - Варна ще се постигне:

- Подобряване на качеството на услугите на железопътния транспорт чрез намаляване на времето за транзитно преминаване
- Повишаване на безопасността на транспортните операции
- Стимулиране на икономическото развитие на регионално и национално ниво
- Обезпечаване на техническата и оперативна съвместимост, в съответствие с установените европейски изисквания





Възстановяване на проектните параметри на железопътната линия Русе-Варна

ДП НКЖИ разполага с пълна проектна готовност за започване на строителните дейности по проекта. Техническият проект е финансиран по ТЕН-Т.

Проектът е разделен на два участъка:

Русе – Каспичан

- Дължина - **135 км**
- Еднопътна жп линия

Каспичан – Варна

- Дължина - **97 км**
- Двупътна жп линия



Обща индикативна стойност за проекта: 305 714 901,6 евро





Техническа помощ за изграждане на интермодален терминал в Северен централен район на планиране в България-Русе



ДП НКЖИ, в ролята си на управител на железопътната структура, работи не само върху изграждането и поддържането на базисна инфраструктура, но и върху развитието на интермодалността и комбинирането и интегрирането на различни видове транспорт.

Развитието на интермодалните превози е приоритет както за Компанията, така и за националната транспортна политика. Намерението ни е да изградим *интермодален терминал в град Русе*.

Той ще обслужва три вида транспорт – речен, железопътен и автомобилен, съответно чрез връзката Русе – Варна.

Благодарение на доброто партньорство и сътрудничество с министерство на транспорта, информационните технологии и съобщенията, както и с управата на община Русе, ДП НКЖИ получава възможността да реализира един важен инвестиционен проект.





Техническа помощ за изграждане на интермодален терминал в Северен централен район на планиране в България-Русе



Компанията работи активно по подготовката на проекта за изграждане на интермодален терминал в град Русе.

- На 30.08.2012 г. е одобрен ФК за проекта
- На 06.03.2013 г. стартира открита процедура за възлагане на обществена поръчка с предмет „Техническа помощ за проект: „Изграждане на интермодален терминал в Северен централен район на планиране в България – Русе”

Обхватът на поръчка включва: Предпроектни проучвания, разработване на идеен проект и ПУП/ПП, подготовка на отчуждителните процедури; Изготвяне на ДОВОС, Археологически проучвания, Изготвяне на ФК за изграждане на ИМТ Русе, Анализ разходи – ползи (АРП), Изготвяне на стратегия за изпълнение на проекта.

Обща индикативна стойност за проекта: 2 542 579,00 евро.





Техническа помощ за изграждане на интермодален терминал в Северен централен район на планиране в България-Русе



БЪДЕЩЕТО...

(2014-2020 г.)

С помощта на средствата отпуснати от ЕС и чрез Оперативна програма „Транспорт”, ДП НКЖИ, като един от основните Бенефициенти по програмата, получи и продължава да получава възможността да реализира своите инвестиционни намерения.

Отчитайки сериозния ръст на транзитните товари между Европа и Азия – от Букурещ към Турция, е логично да се стремим към осигуряването на жп алтернатива по този маршрут, чрез комбинирането на няколко вида транспорт.

За Компанията е от съществено значение развитието на интермодалността и интегрирането на различните видове транспорт.





Техническа помощ за изграждане на интермодален терминал в Северен централен район на планиране в България-Русе



С реализацията на проекта за подготовката на интермодален терминал Русе ще се даде възможност ДП НКЖИ да кандидатства за финансиране от европейските фондове за изграждането на терминала в следващия програмен период (2014- 2020 г.).

Чрез неговата реализация, както и чрез модернизацията на жп линията Русе - Варна ще се подобри качеството на железопътния транспорт в България и страната ни ще направи стъпка напред към постигане на техническа и оперативна съвместимост, в съответствие с всички европейски изисквания.

Стремежът на Компанията е до 2020 г. да бъде изградена **мрежа от транспортно - логистични центрове**, която ще спомогне за:

- *Разрастване на комбинираните превози*
- *Намаляване времето за доставка и съответно разходите на клиента*





Техническа помощ за изграждане на интермодален терминал в Северен централен район на планиране в България-Русе



Изграждането на ИМТ Русе се предвижда да се изпълни по метод на проектиране и строителство (инженеринг) и да бъде възложено в началото на 2015 година.

Проектиране и строителство на ИМТ Русе: 2014-2020 г.



Инвестираме във вашето бъдеще



ЕВРОПЕЙСКИ
СЪЮЗ

Европейски фонд за
регионално развитие
Кохезионен фонд



ОПЕРАТИВНА ПРОГРАМА
ТРАНСПОРТ 2007-2013
По-близо, по-близки...

БЛАГОДАРЯ ЗА ВНИМАНИЕТО!

